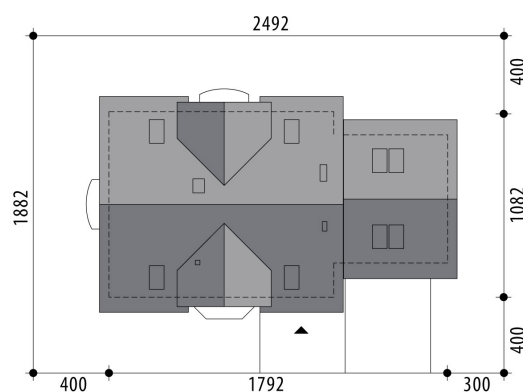


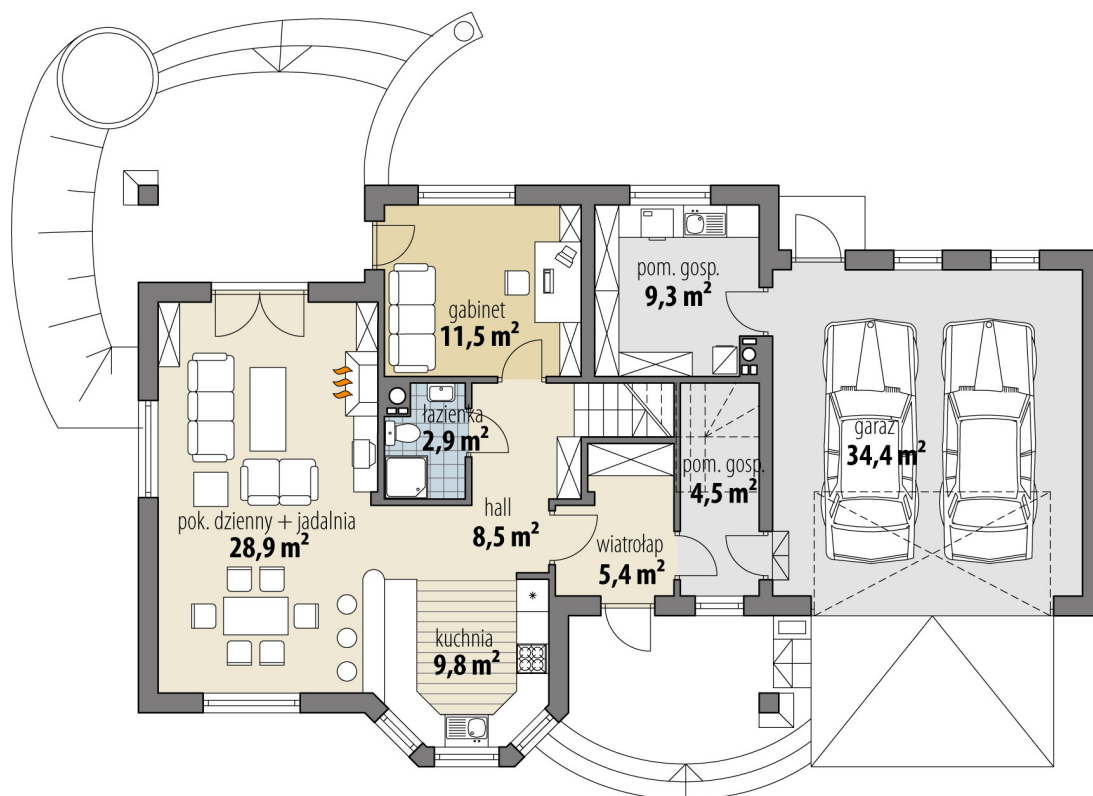
# Projekt domu Melite II

autor: Marcin Abramowicz  
cena projektu: 4 920 zł

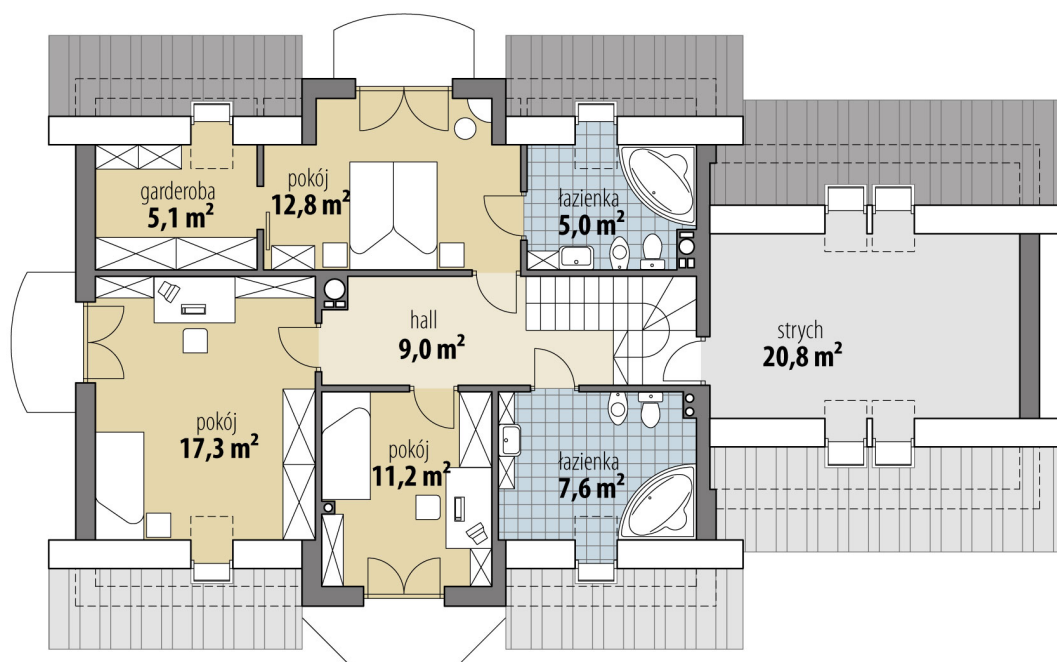


<b>Powierzchnia użytkowa</b>	<b>139,50 m<sup>2</sup></b>
<b>+ powierzchnia garażu</b>	<b>34,40 m<sup>2</sup></b>
<b>+ powierzchnia pom. gosp.</b>	<b>9,30 m<sup>2</sup></b>
<b>+ powierzchnia strychu</b>	<b>20,80 m<sup>2</sup></b>
Powierzchnia zabudowy	160,80 m <sup>2</sup>
Kubatura netto	594,20 m <sup>3</sup>
Powierzchnia dachu skośnego	268,10 m <sup>2</sup>
Kąt nachylenia dachu	40°
Wysokość budynku	8,50 m
Min. wymiary działki dł.	18,82 m
Min. wymiary działki szer.	24,92 m
Liczba pokoi	4
Liczba łazienek	3
Garaż	2





RZUT PARTER



RZUT

