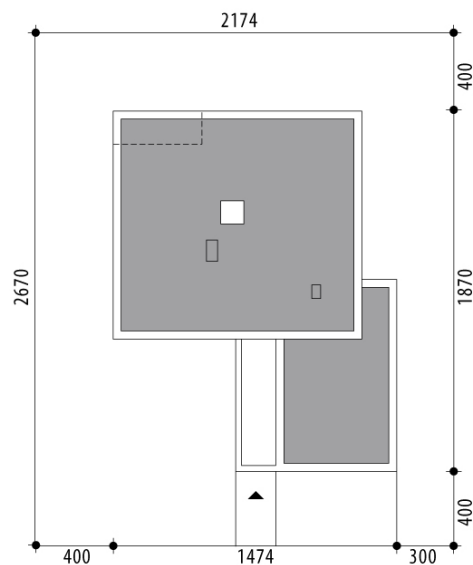


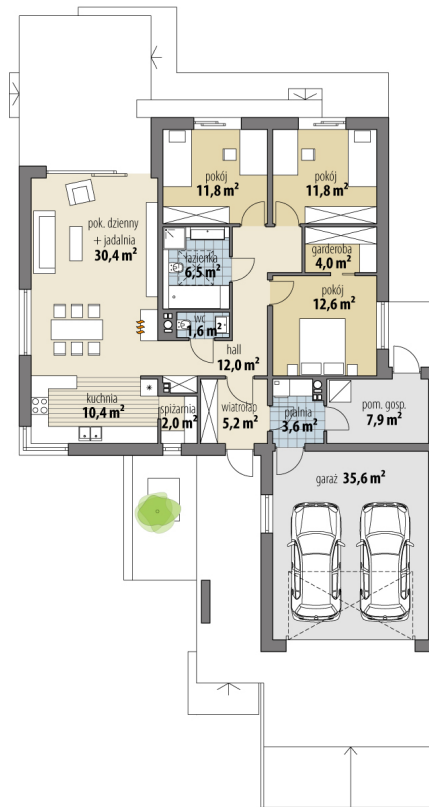
Projekt domu Mia

autor: Witold Śliwa Wojciech Napierała
cena projektu: 4 610 zł

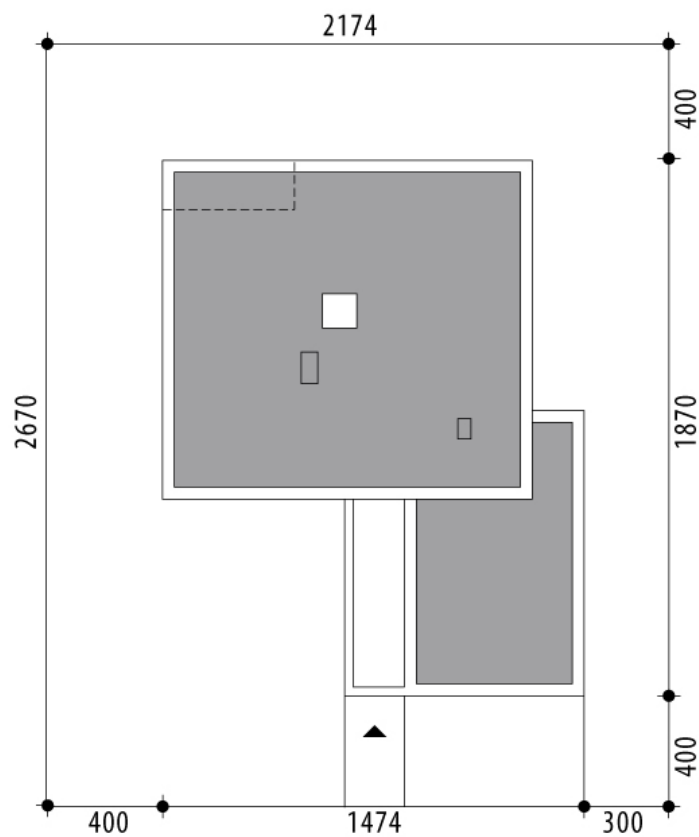


Powierzchnia użytkowa	119,80 m²
+ powierzchnia garażu	35,60 m²
Powierzchnia zabudowy	216,00 m ²
Kubatura netto	465,00 m ³
Powierzchnia dachu płaskiego	180,30 m ²
Kąt nachylenia dachu	2°
Wysokość budynku	4,00 m
Min. wymiary działki dł.	26,70 m
Min. wymiary działki szer.	21,74 m
Liczba pokoi	3
Liczba łazienek	2
Garaż	2





RZUT PARTER



RZUT DZIAŁKI

