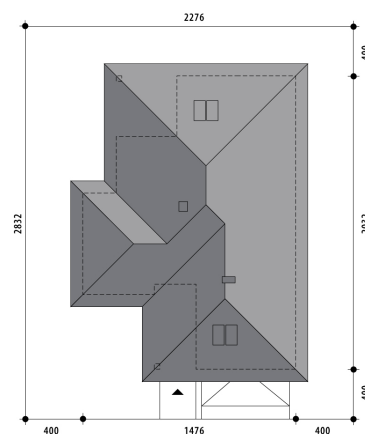


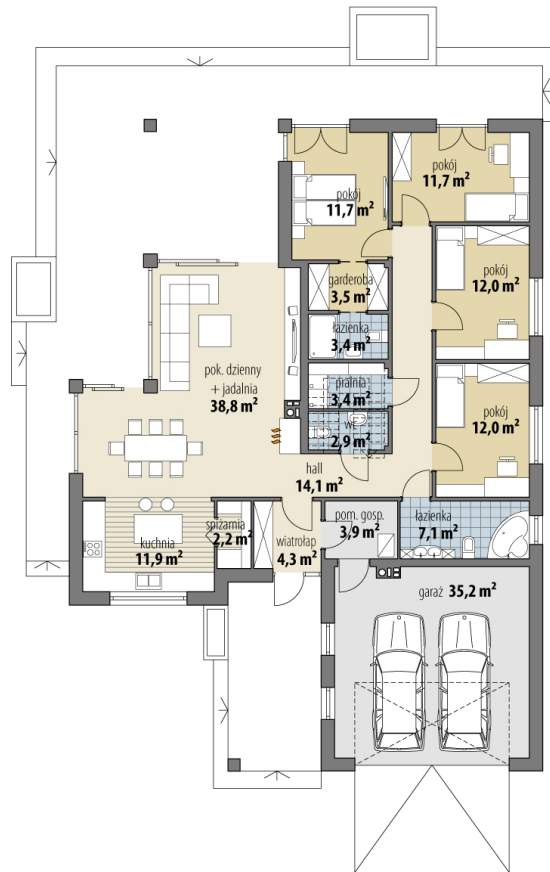
# Projekt domu Miriam VI

autor: Marta Zaperty-Adamek Marcin Abramowicz  
cena projektu: 4 990 zł

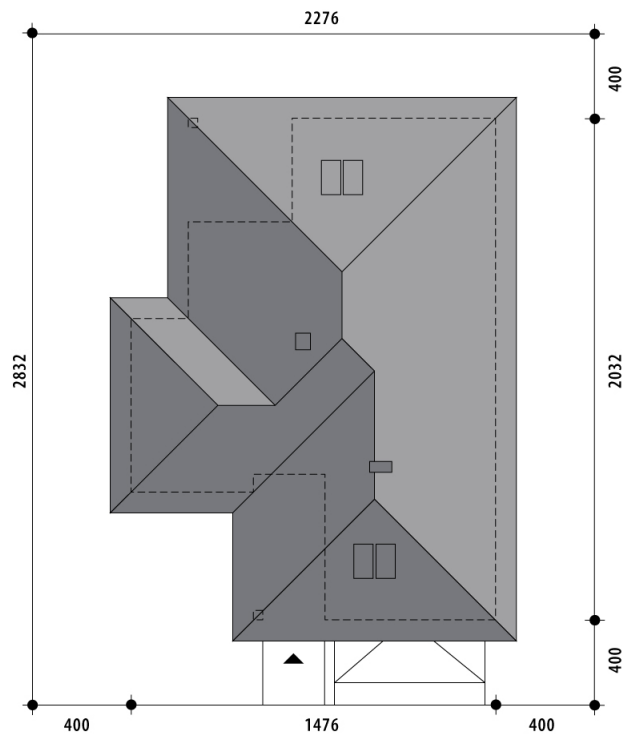


<b>Powierzchnia użytkowa</b>	<b>143,00 m<sup>2</sup></b>
<b>+ powierzchnia garażu</b>	<b>35,20 m<sup>2</sup></b>
Powierzchnia zabudowy	255,50 m <sup>2</sup>
Kubatura netto	520,20 m <sup>3</sup>
Powierzchnia dachu skośnego	369,90 m <sup>2</sup>
Kąt nachylenia dachu	30°
Wysokość budynku	7,40 m
Min. wymiary działki dł.	28,32 m
Min. wymiary działki szer.	22,76 m
Liczba pokoi	4
Liczba łazienek	3
Garaż	2





RZUT PARTER



RZUT DZIAŁKI





