

# Projekt domu Moe II

autor: Tomasz Flak Katarzyna Widurska  
cena projektu: 4 710 zł



**Powierzchnia użytkowa** 148,70 m<sup>2</sup>

**+ powierzchnia garażu** 34,30 m<sup>2</sup>

**+ powierzchnia pom. gosp.** 4,80 m<sup>2</sup>

Powierzchnia zabudowy 204,00 m<sup>2</sup>

Kubatura netto 595,10 m<sup>3</sup>

Powierzchnia dachu skośnego 198,10 m<sup>2</sup>

Powierzchnia dachu płaskiego 91,30 m<sup>2</sup>

Kąt nachylenia dachu 45°

Wysokość budynku 8,80 m

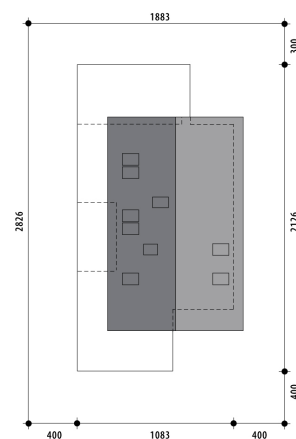
Min. wymiary działki dł. 28,26 m

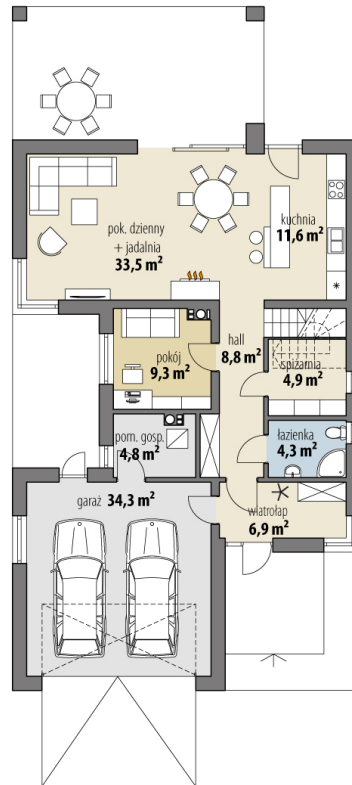
Min. wymiary działki szer. 18,83 m

Liczba pokoi 5

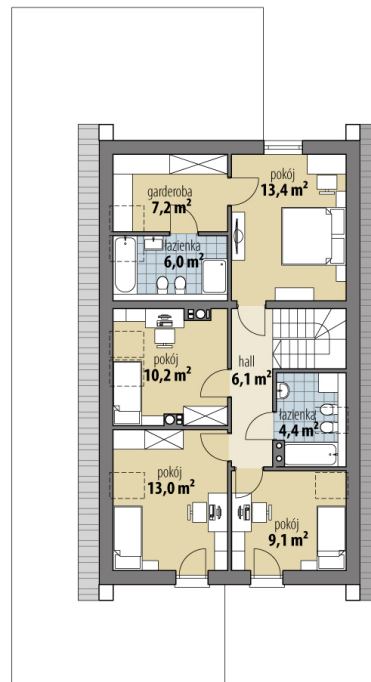
Liczba łazienek 3

Garaż 0

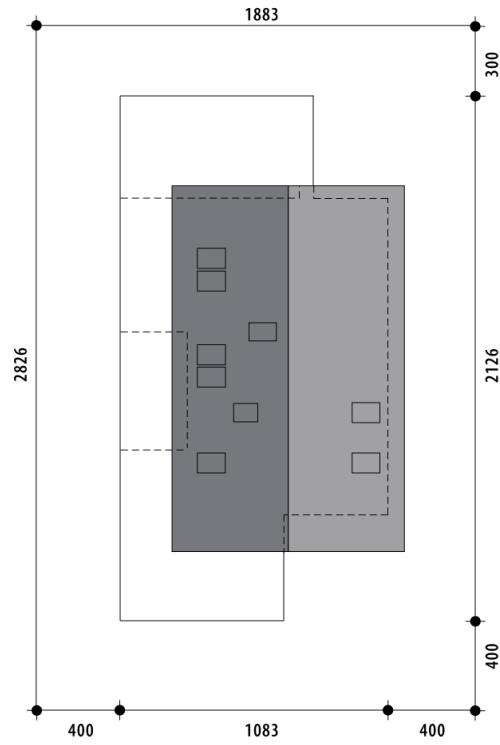




RZUT PARTER



RZUT



RZUT DZIAŁKI



