

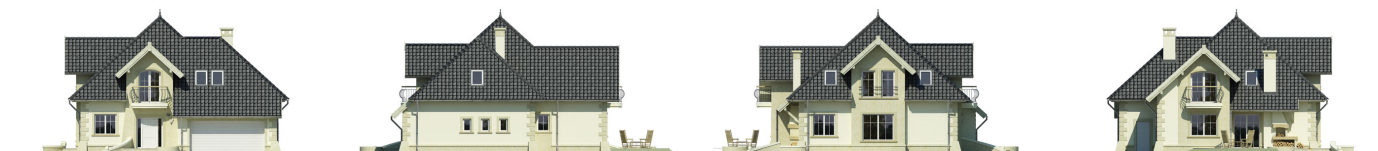
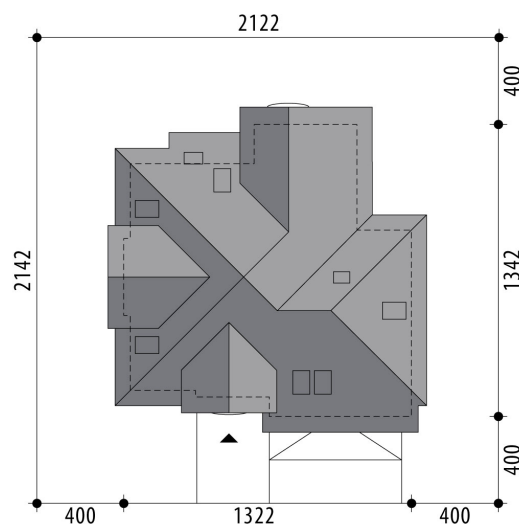
Projekt domu Morfeusz II

autor: Tomasz Flak

cena projektu: 5 130 zł

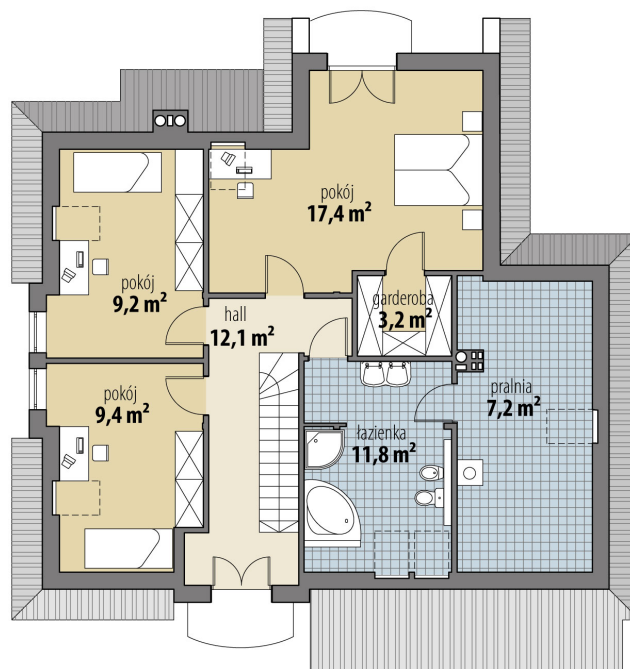


| | |
|------------------------------|-----------------------------|
| Powierzchnia użytkowa | 150,60 m² |
| + powierzchnia garażu | 34,70 m² |
| Powierzchnia zabudowy | 145,90 m ² |
| Kubatura netto | 538,20 m ³ |
| Powierzchnia dachu skośnego | 263,30 m ² |
| Kąt nachylenia dachu | 42° |
| Wysokość budynku | 9,20 m |
| Min. wymiary działki dł. | 21,42 m |
| Min. wymiary działki szer. | 21,22 m |
| Liczba pokoi | 4 |
| Liczba łazienek | 2 |
| Garaż | 2 |





RZUT PARTER



RZUT

