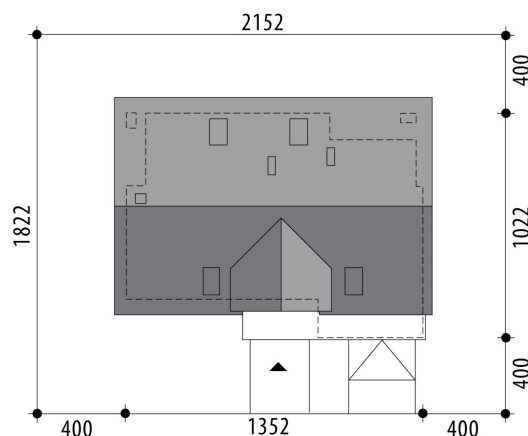


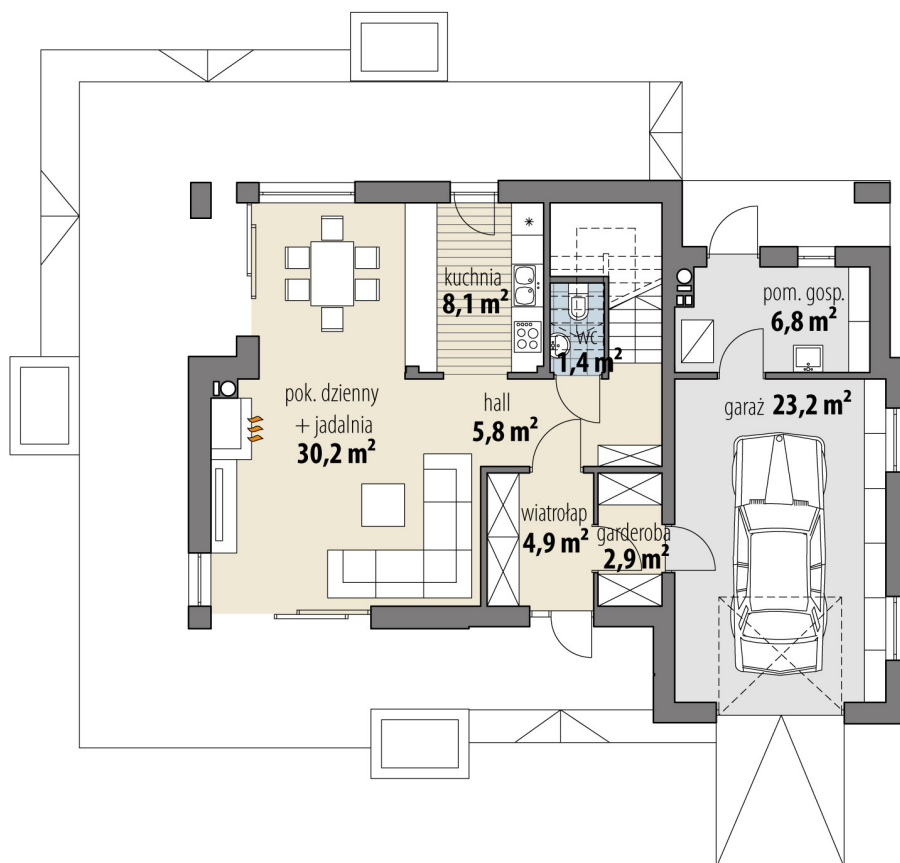
Projekt domu Nadia

autor: Marta Zaperty-Adamek Marcin Abramowicz
cena projektu: 4 660 zł

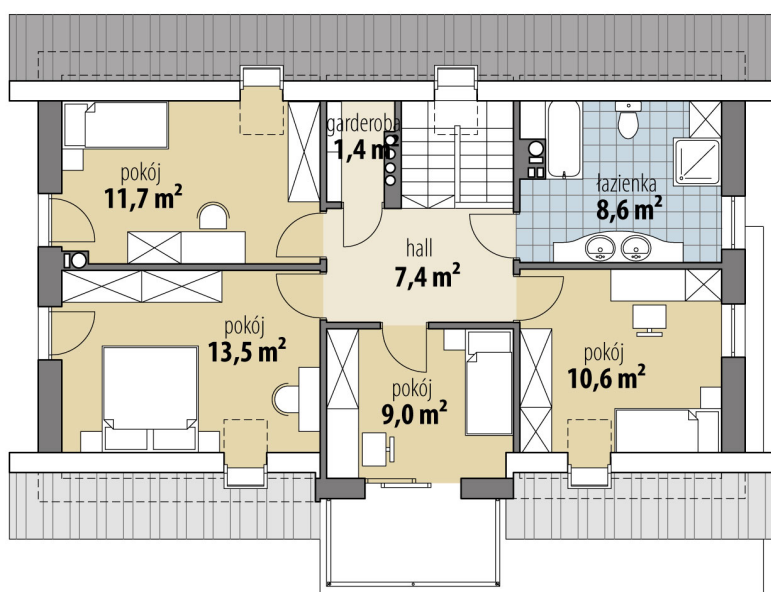


Powierzchnia użytkowa	115,50 m²
+ powierzchnia garażu	23,20 m²
+ powierzchnia pom. gosp.	6,80 m²
Powierzchnia zabudowy	122,40 m ²
Kubatura netto	464,00 m ³
Powierzchnia dachu skośnego	194,20 m ²
Kąt nachylenia dachu	42°
Wysokość budynku	8,10 m
Min. wymiary działki dł.	18,22 m
Min. wymiary działki szer.	21,52 m
Liczba pokoi	4
Liczba łazienek	2
Garaż	1





RZUT PARTER



RZUT

