

Projekt domu Nala II E

autor: Tomasz Flak Katarzyna Widurska
cena projektu: 4 390 zł



Powierzchnia użytkowa 109,30 m²

+ powierzchnia antresoli 10,70 m²

+ powierzchnia strychu 31,60 m²

Powierzchnia zabudowy 145,20 m²

Kubatura netto 567,40 m³

Powierzchnia dachu skośnego 206,70 m²

Powierzchnia dachu płaskiego 6,10 m²

Kąt nachylenia dachu 35°

Wysokość budynku 7,30 m

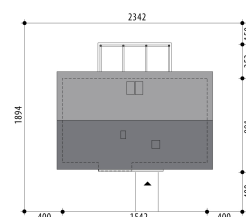
Min. wymiary działki dł. 18,94 m

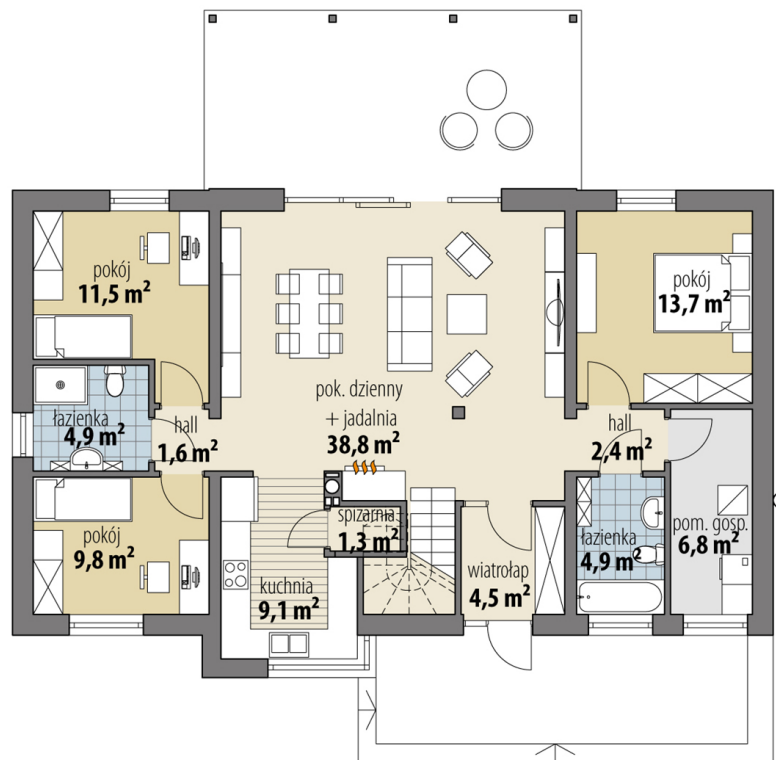
Min. wymiary działki szer. 23,42 m

Liczba pokoi 3

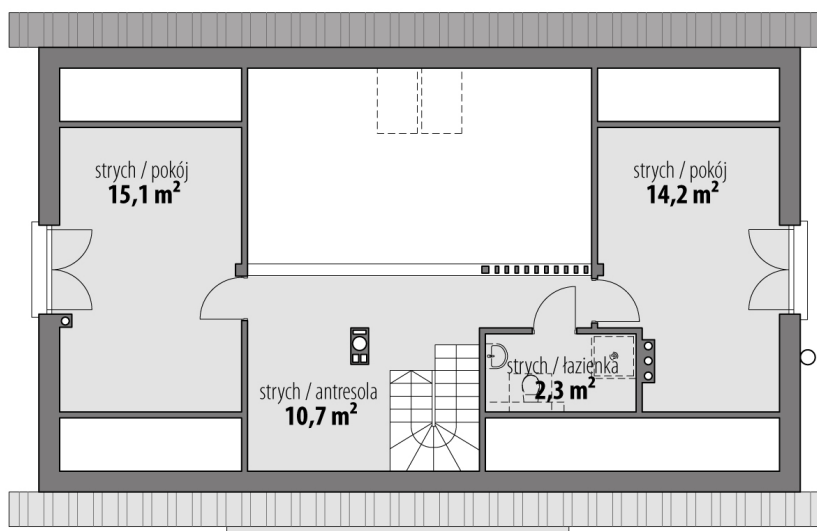
Liczba łazienek 2

Garaż 0

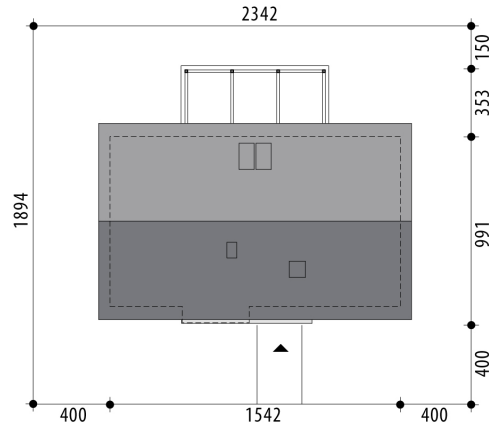




RZUT PARTER



RZUT



RZUT DZIAŁKI

