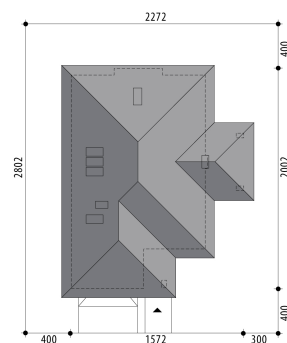


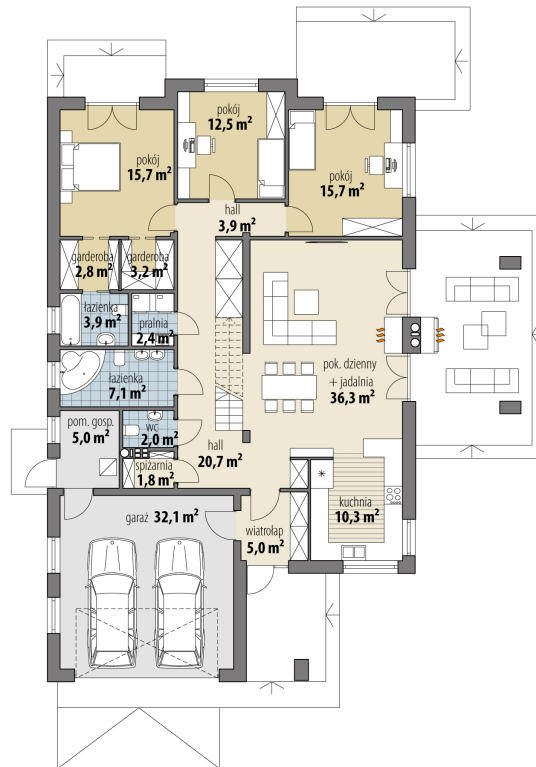
# Projekt domu Natalia

autor: Marcin Abramowicz Marta Zaperty-Adamek  
cena projektu: 4 980 zł

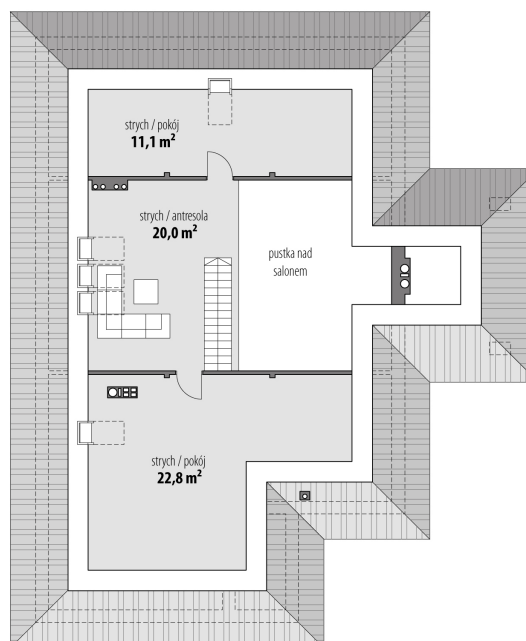


<b>Powierzchnia użytkowa</b>	<b>143,30 m<sup>2</sup></b>
<b>+ powierzchnia garażu</b>	<b>32,10 m<sup>2</sup></b>
<b>+ powierzchnia pom. gosp.</b>	<b>5,00 m<sup>2</sup></b>
<b>+ powierzchnia strychu</b>	<b>54,00 m<sup>2</sup></b>
Powierzchnia zabudowy	245,20 m <sup>2</sup>
Kubatura netto	817,30 m <sup>3</sup>
Powierzchnia dachu skośnego	346,70 m <sup>2</sup>
Kąt nachylenia dachu	30°
Wysokość budynku	7,40 m
Min. wymiary działki dł.	28,02 m
Min. wymiary działki szer.	22,72 m
Liczba pokoi	3
Liczba łazienek	3
Garaż	2

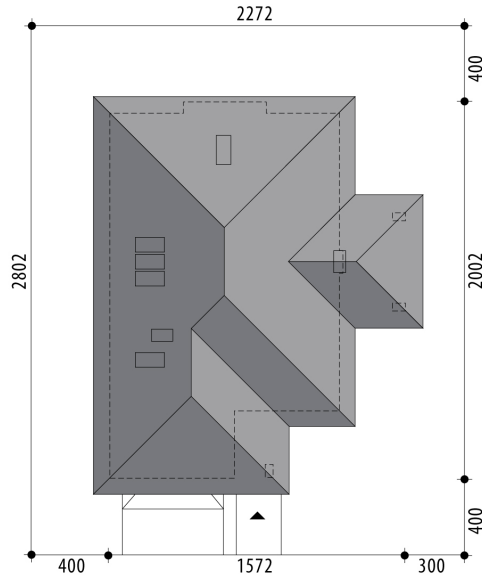




RZUT PARTER



RZUT



RZUT DZIAŁKI



