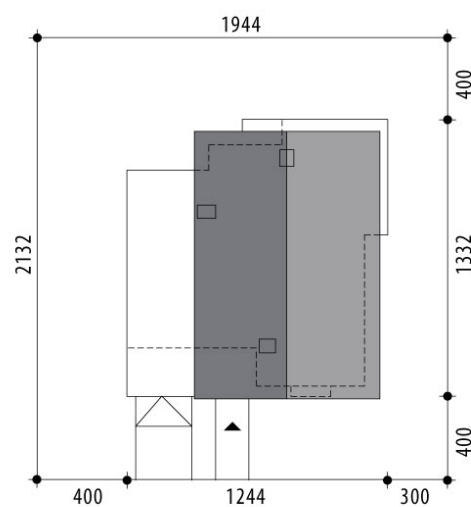


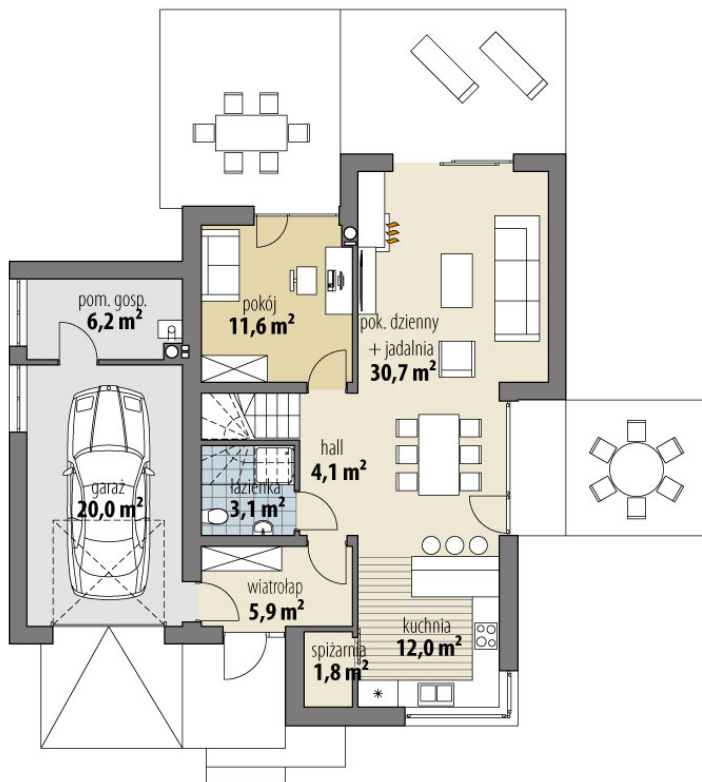
# Projekt domu Natan 1G

autor: Tomasz Flak Katarzyna Widurska  
cena projektu: 4 610 zł

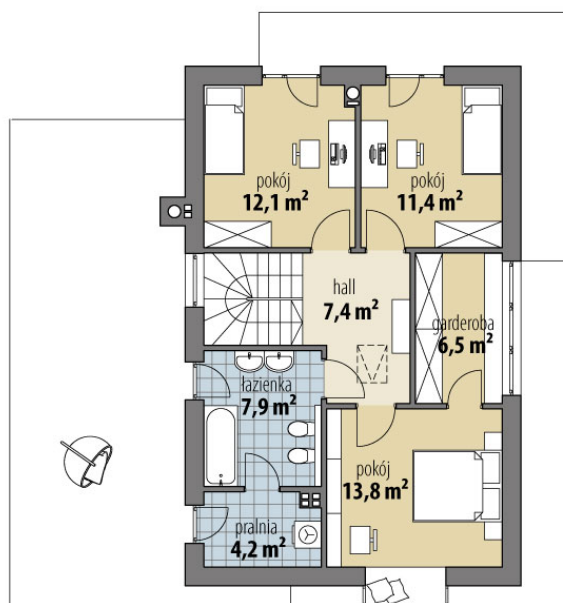


<b>Powierzchnia użytkowa</b>	<b>132,50 m<sup>2</sup></b>
<b>+ powierzchnia garażu</b>	<b>20,00 m<sup>2</sup></b>
<b>+ powierzchnia pom. gosp.</b>	<b>6,20 m<sup>2</sup></b>
Powierzchnia zabudowy	131,70 m <sup>2</sup>
Kubatura netto	484,80 m <sup>3</sup>
Powierzchnia dachu skośnego	149,80 m <sup>2</sup>
Kąt nachylenia dachu	40°
Wysokość budynku	9,50 m
Min. wymiary działki dł.	21,32 m
Min. wymiary działki szer.	19,44 m
Liczba pokoi	4
Liczba łazienek	2
Garaż	1

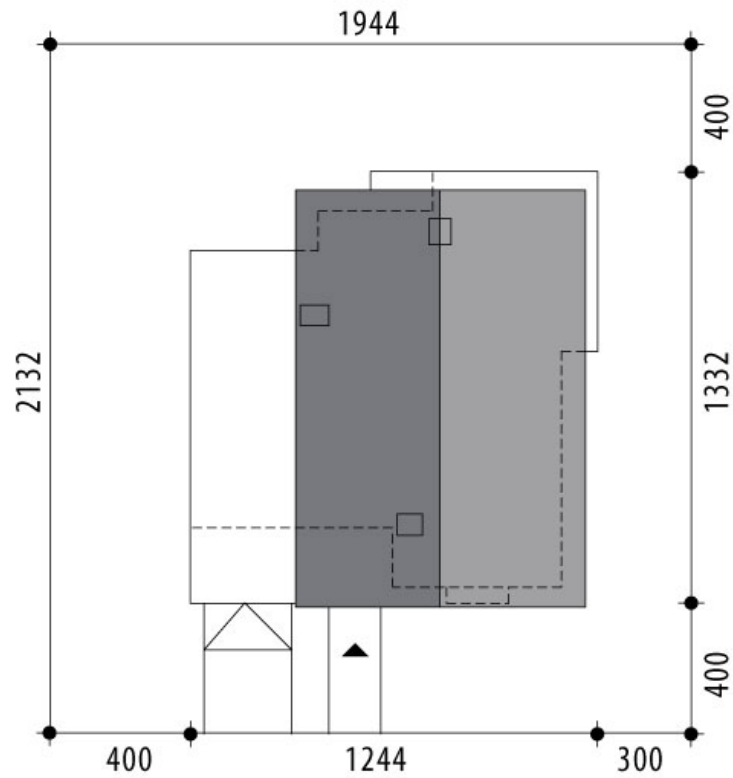




RZUT PARTER



RZUT



RZUT DZIAŁKI



