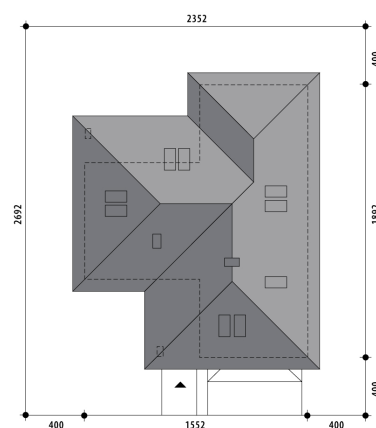


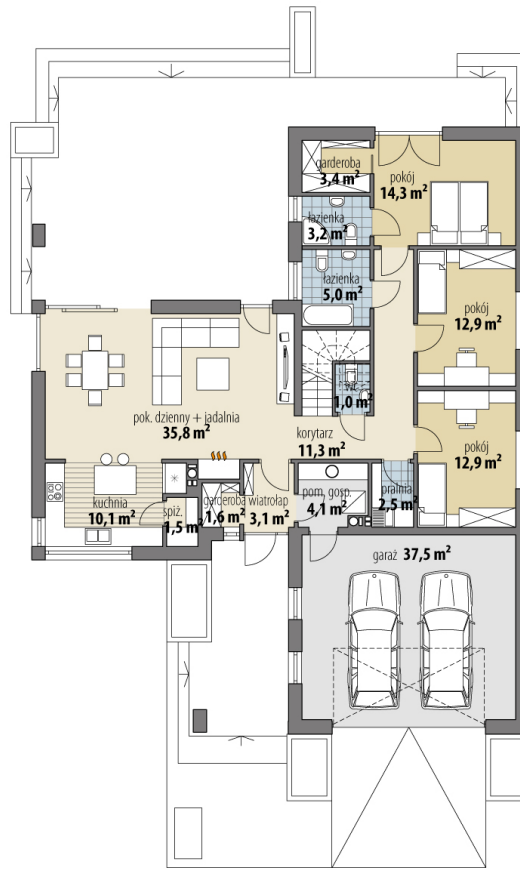
Projekt domu Nela VI

autor: Marta Zaperty-Adamek Marcin Abramowicz Tomasz Flak
cena projektu: 4 920 zł

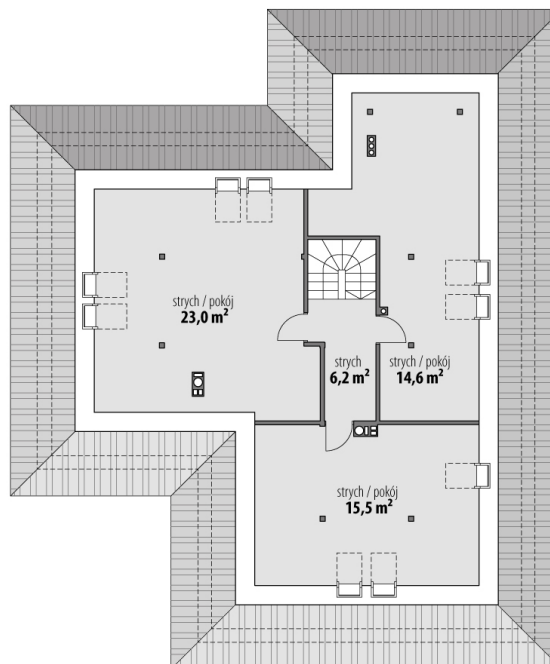


Powierzchnia użytkowa	122,70 m²
+ powierzchnia garażu	37,50 m²
+ powierzchnia strychu	59,30 m²
Powierzchnia zabudowy	242,00 m ²
Kubatura netto	483,50 m ³
Powierzchnia dachu skośnego	349,40 m ²
Kąt nachylenia dachu	30°
Wysokość budynku	7,00 m
Min. wymiary działki dł.	26,92 m
Min. wymiary działki szer.	23,52 m
Liczba pokoi	3
Liczba łazienek	3
Garaż	2

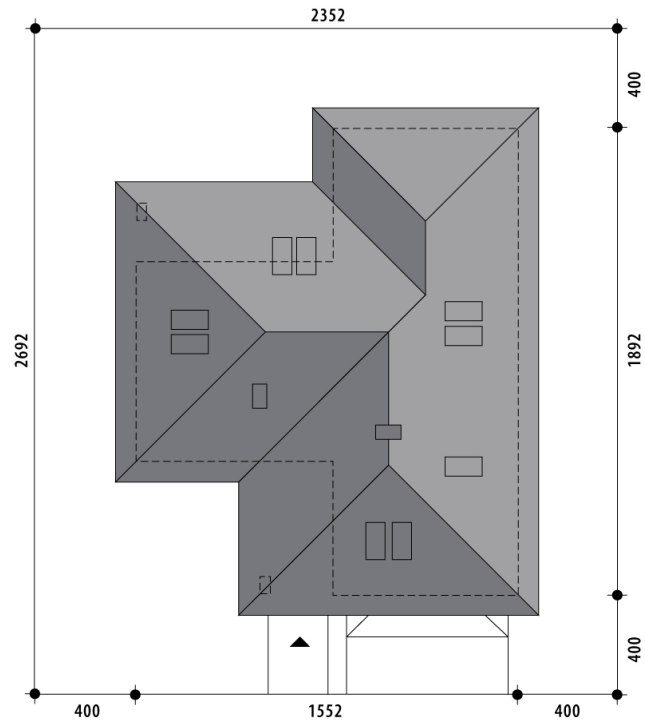




RZUT PARTER



RZUT



RZUT DZIAŁKI

