

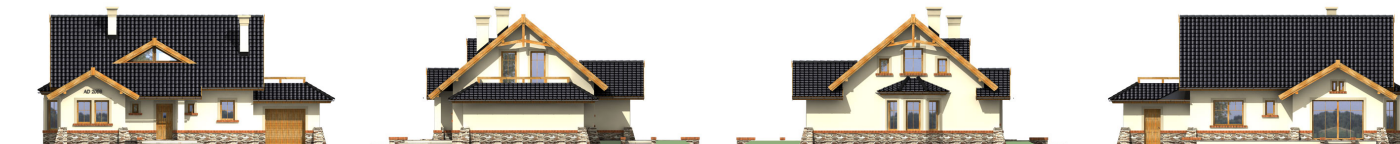
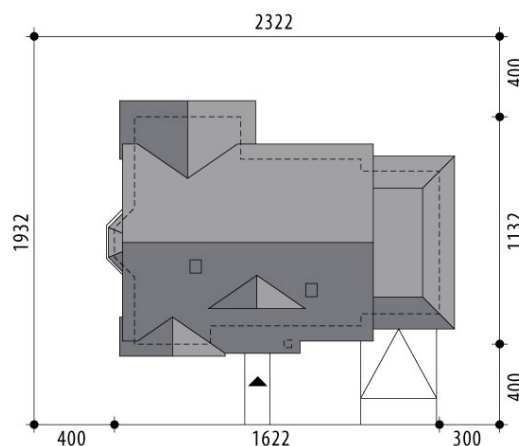
# Projekt domu Nike I

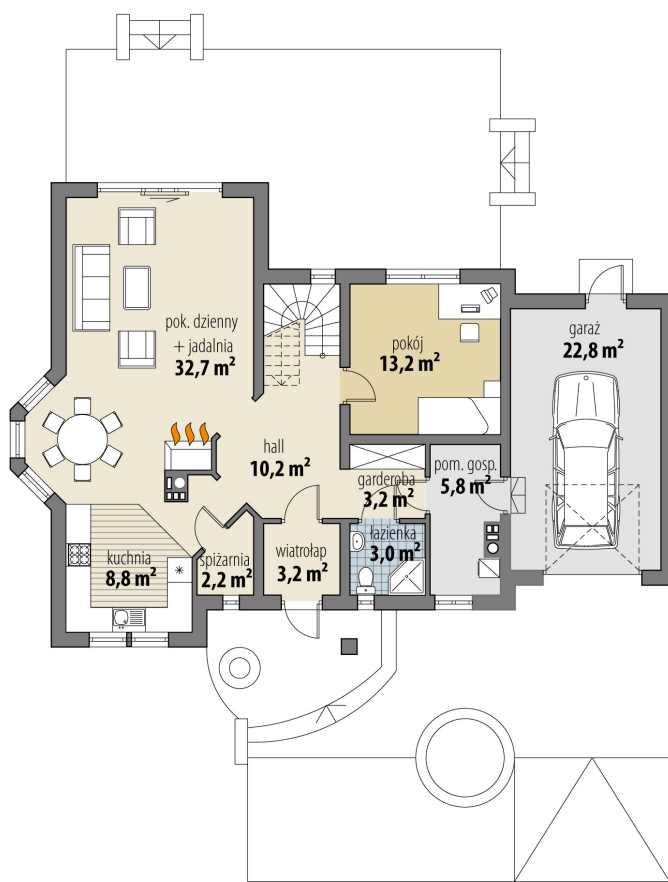
autor: Tomasz Flak

cena projektu: 4 660 zł

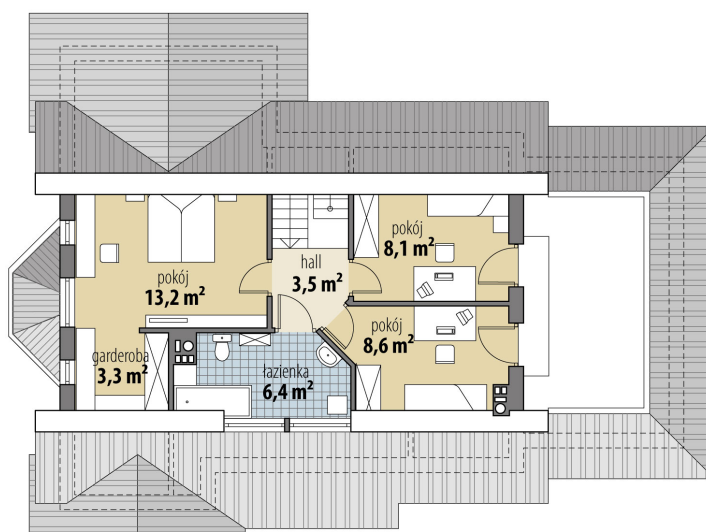


|                              |                             |
|------------------------------|-----------------------------|
| <b>Powierzchnia użytkowa</b> | <b>125,40 m<sup>2</sup></b> |
| <b>+ powierzchnia garażu</b> | <b>22,80 m<sup>2</sup></b>  |
| Powierzchnia zabudowy        | 137,90 m <sup>2</sup>       |
| Kubatura netto               | 409,40 m <sup>3</sup>       |
| Powierzchnia dachu skośnego  | 224,40 m <sup>2</sup>       |
| Kąt nachylenia dachu         | 40°                         |
| Wysokość budynku             | 7,80 m                      |
| Min. wymiary działki dł.     | 19,32 m                     |
| Min. wymiary działki szer.   | 23,22 m                     |
| Liczba pokoi                 | 4                           |
| Liczba łazienek              | 2                           |
| Garaż                        | 1                           |

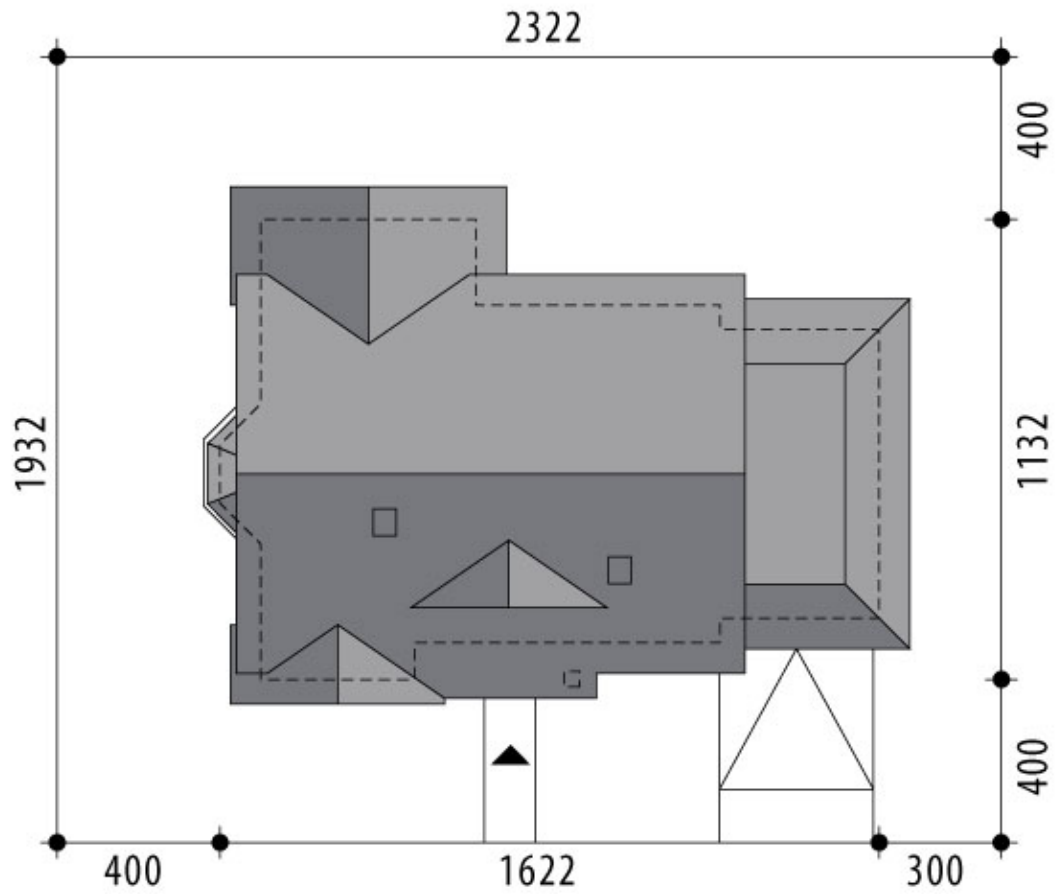




RZUT PARTER



RZUT



RZUT DZIAŁKI



