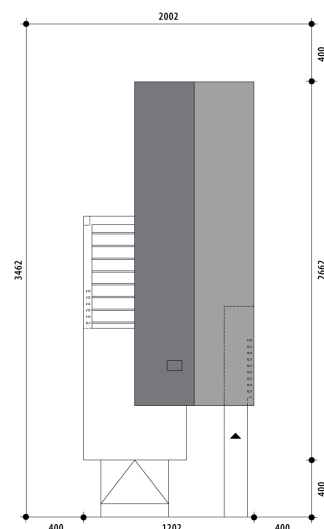


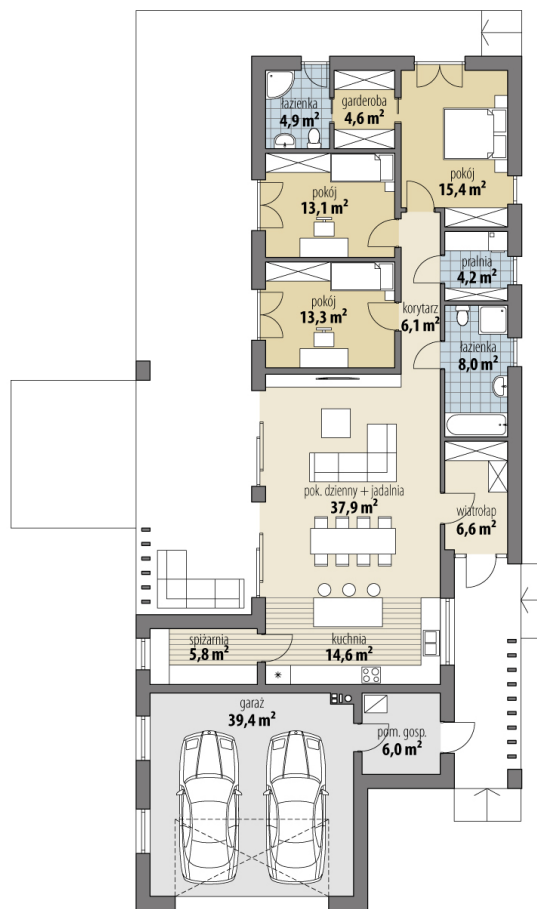
# Projekt domu Noel

autor: Tomasz Flak Katarzyna Płaczek  
cena projektu: 4 820 zł

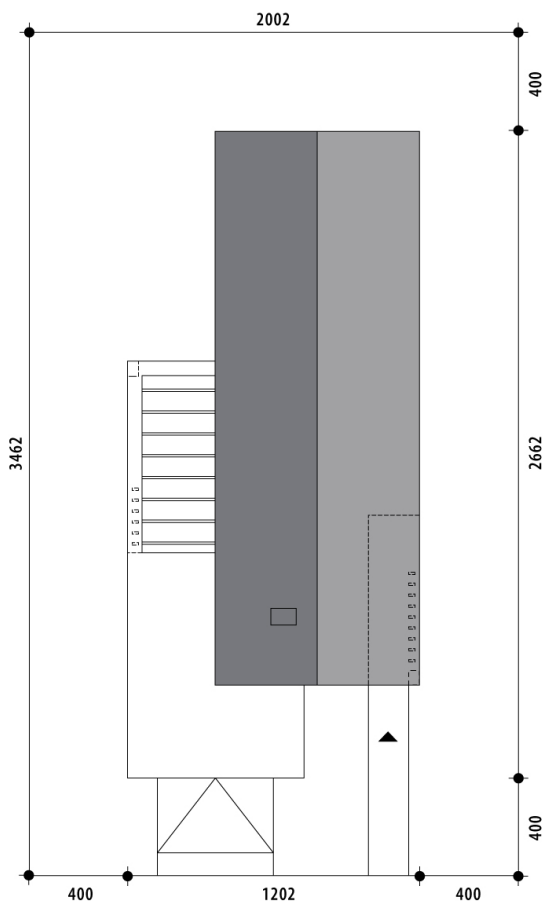


<b>Powierzchnia użytkowa</b>	<b>134,50 m<sup>2</sup></b>
<b>+ powierzchnia garażu</b>	<b>39,40 m<sup>2</sup></b>
<b>+ powierzchnia pom. gosp.</b>	<b>6,00 m<sup>2</sup></b>
Powierzchnia zabudowy	267,50 m <sup>2</sup>
Kubatura netto	616,90 m <sup>3</sup>
Powierzchnia dachu skośnego	234,60 m <sup>2</sup>
Powierzchnia dachu płaskiego	36,20 m <sup>2</sup>
Kąt nachylenia dachu	35°
Wysokość budynku	6,80 m
Min. wymiary działki dł.	34,62 m
Min. wymiary działki szer.	20,02 m
Liczba pokoi	3
Liczba łazienek	2
Garaż	2





RZUT PARTER



RZUT DZIAŁKI



