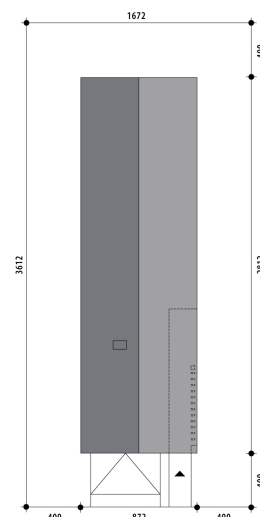


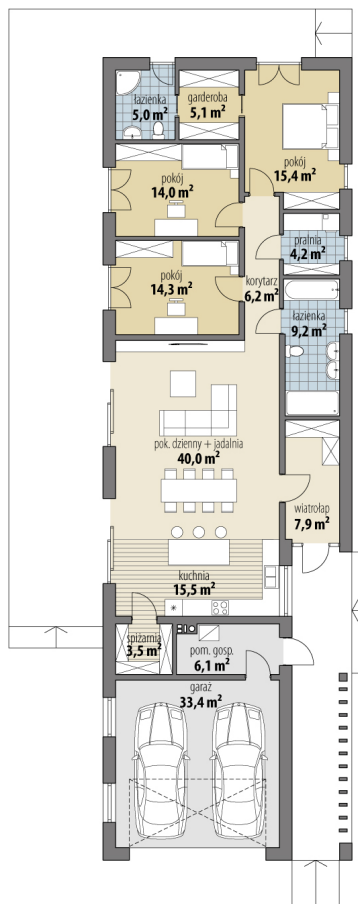
Projekt domu Noela

autor: Tomasz Flak Katarzyna Płaczek
cena projektu: 4 920 zł

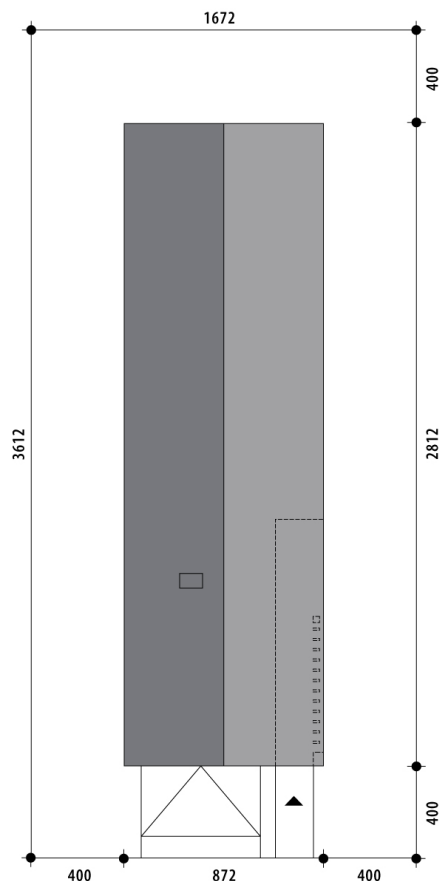


Powierzchnia użytkowa	140,30 m²
+ powierzchnia garażu	33,40 m²
+ powierzchnia pom. gosp.	6,10 m²
Powierzchnia zabudowy	245,20 m ²
Kubatura netto	718,50 m ³
Powierzchnia dachu skośnego	298,60 m ²
Kąt nachylenia dachu	35°
Wysokość budynku	6,70 m
Min. wymiary działki dł.	36,12 m
Min. wymiary działki szer.	16,72 m
Liczba pokoi	3
Liczba łazienek	2
Garaż	2





RZUT PARTER



RZUT DZIAŁKI

