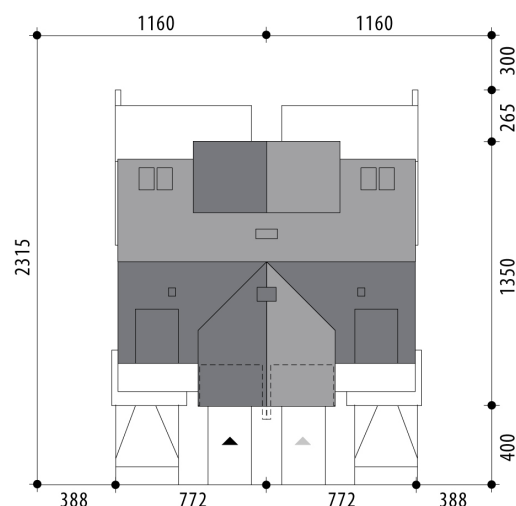


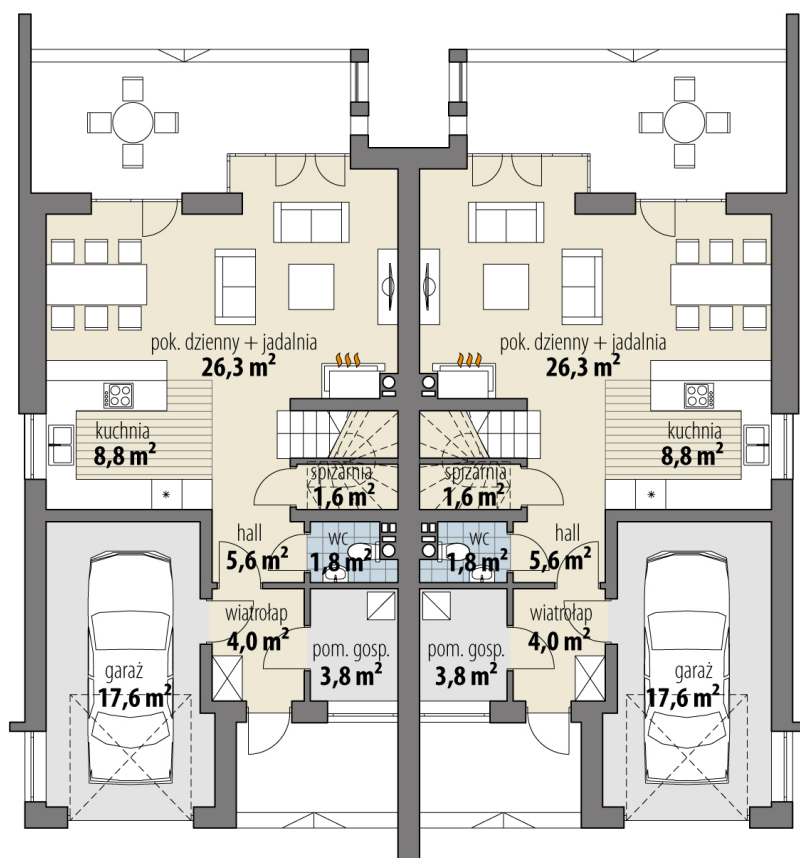
Projekt domu Ofelia - bliźniak

autor: Tomasz Flak Katarzyna Widurska
cena projektu: 6 720 zł

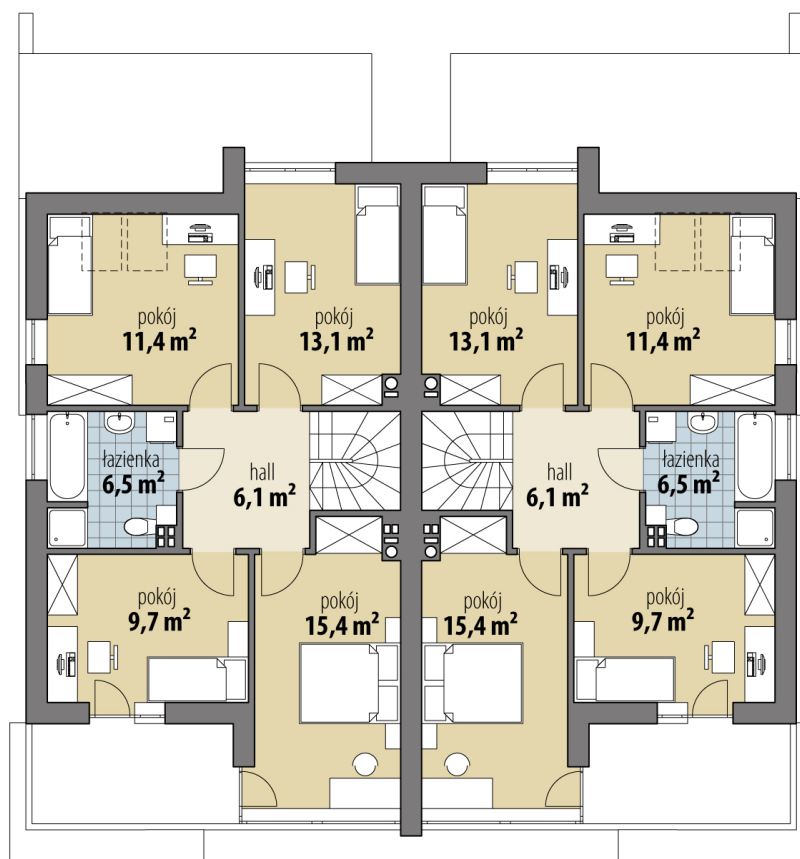


Powierzchnia użytkowa	114,50 m²
+ powierzchnia garażu	17,60 m²
Powierzchnia zabudowy	117,60 m ²
Kubatura netto	397,60 m ³
Powierzchnia dachu skośnego	87,80 m ²
Kąt nachylenia dachu	35°
Wysokość budynku	8,50 m
Min. wymiary działki dł.	23,15 m
Min. wymiary działki szer.	11,60 m
Liczba pokoi	4
Liczba łazienek	2
Garaż	1

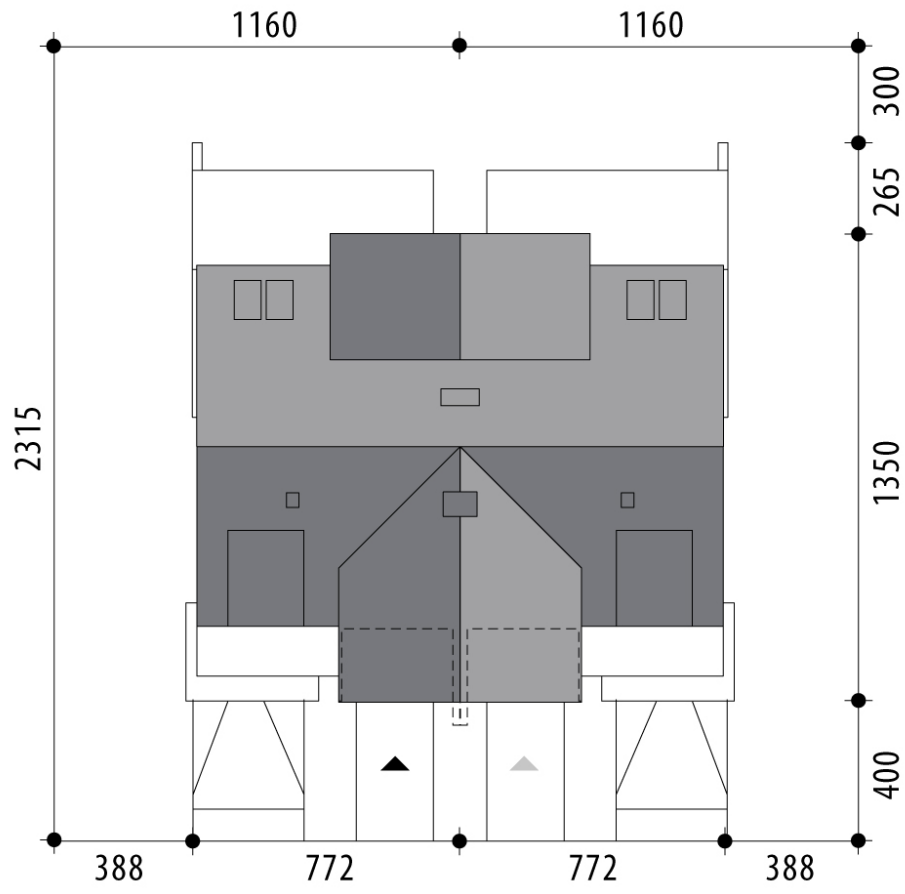




RZUT PARTER



RZUT



RZUT DZIAŁKI



