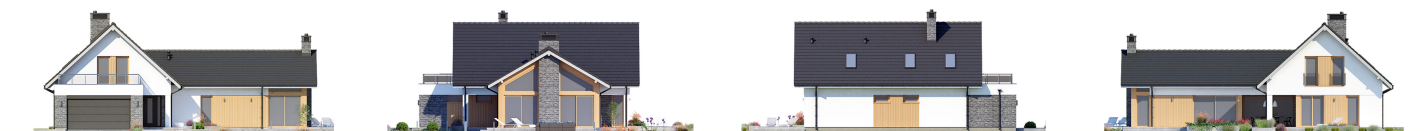
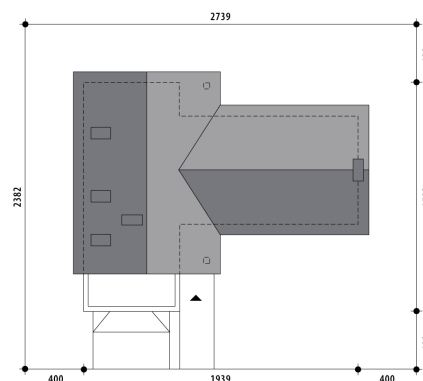


# Projekt domu Orchidea

autor: Marta Zaperty-Adamek Marcin Abramowicz  
cena projektu: 5 980 zł

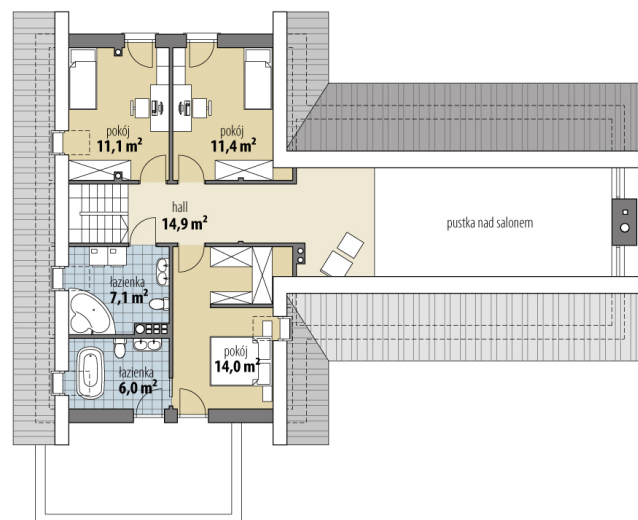


<b>Powierzchnia użytkowa</b>	<b>170,30 m<sup>2</sup></b>
<b>+ powierzchnia garażu</b>	<b>33,70 m<sup>2</sup></b>
<b>+ powierzchnia pom. gosp.</b>	<b>6,10 m<sup>2</sup></b>
Powierzchnia zabudowy	208,70 m <sup>2</sup>
Kubatura netto	771,80 m <sup>3</sup>
Powierzchnia dachu skośnego	298,30 m <sup>2</sup>
Kąt nachylenia dachu	42, 32°
Wysokość budynku	8,20 m
Min. wymiary działki dł.	23,82 m
Min. wymiary działki szer.	27,39 m
Liczba pokoi	4
Liczba łazienek	4
Garaż	2

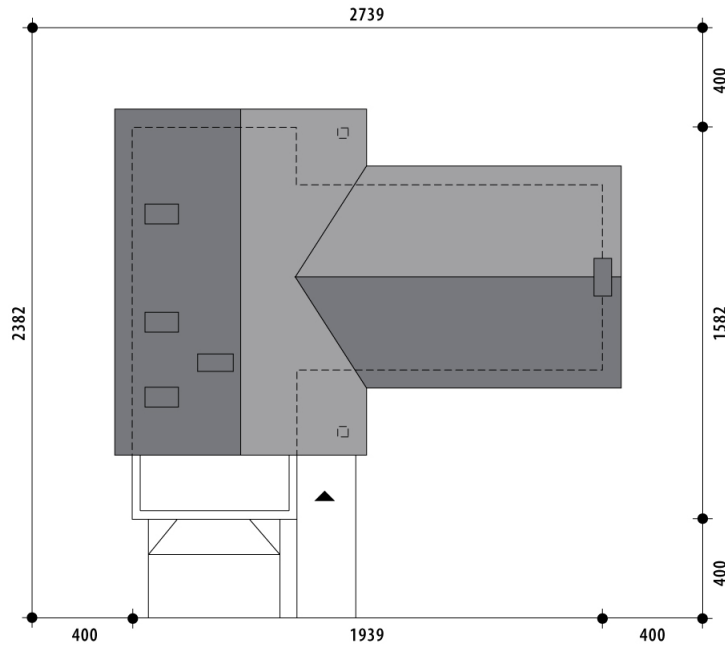




RZUT PARTER



RZUT



RZUT DZIAŁKI



