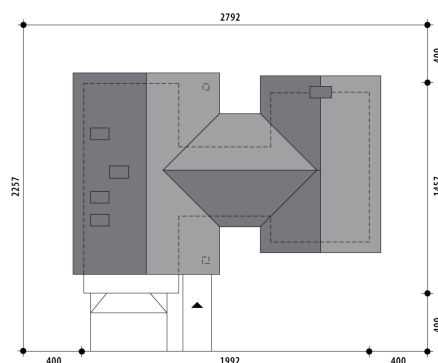


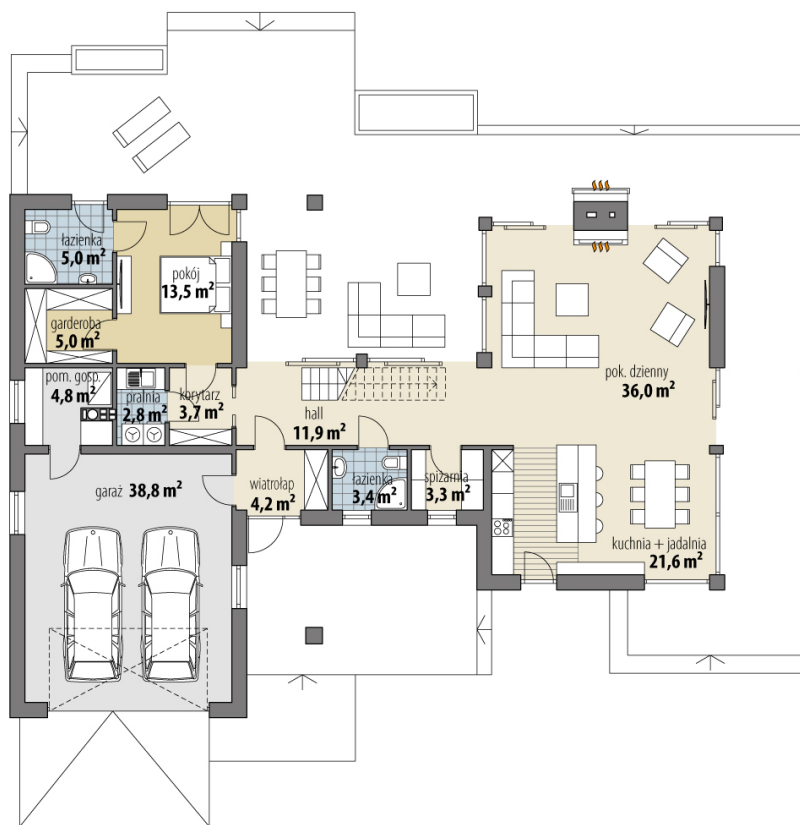
Projekt domu Orchidea II

autor: Marta Zaperty-Adamek Marcin Abramowicz
cena projektu: 6 490 zł

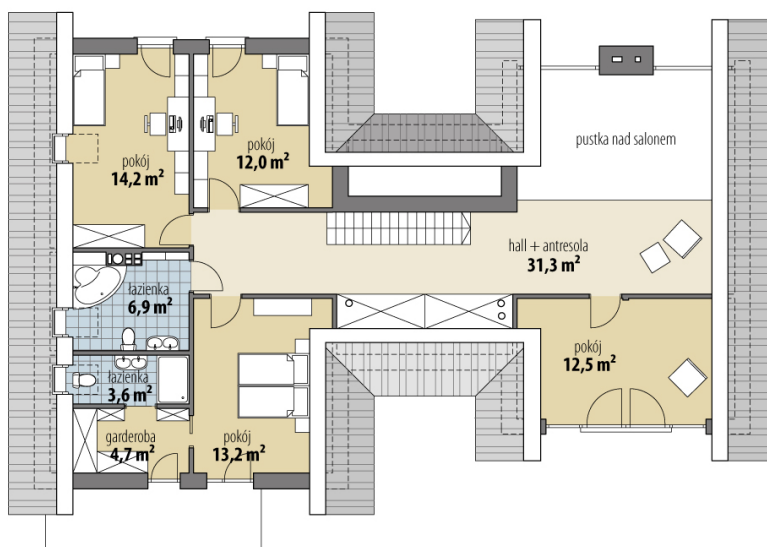


Powierzchnia użytkowa	208,80 m²
+ powierzchnia garażu	38,80 m²
+ powierzchnia pom. gosp.	4,80 m²
Powierzchnia zabudowy	224,00 m ²
Kubatura netto	882,20 m ³
Powierzchnia dachu skośnego	360,90 m ²
Kąt nachylenia dachu	42°
Wysokość budynku	8,10 m
Min. wymiary działki dł.	22,57 m
Min. wymiary działki szer.	27,92 m
Liczba pokoi	5
Liczba łazienek	4
Garaż	2

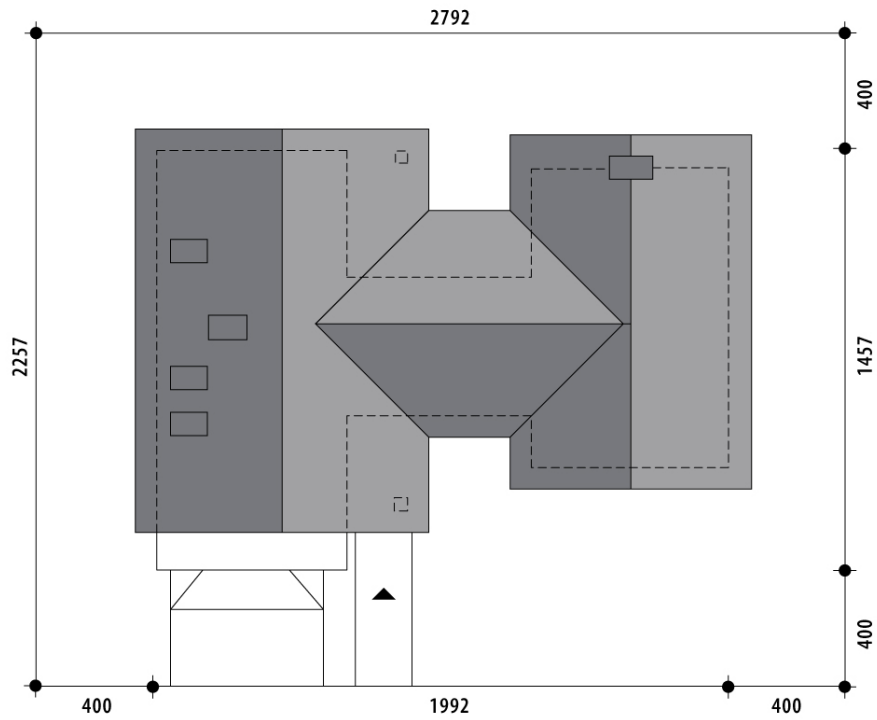




RZUT PARTER



RZUT



RZUT DZIAŁKI

