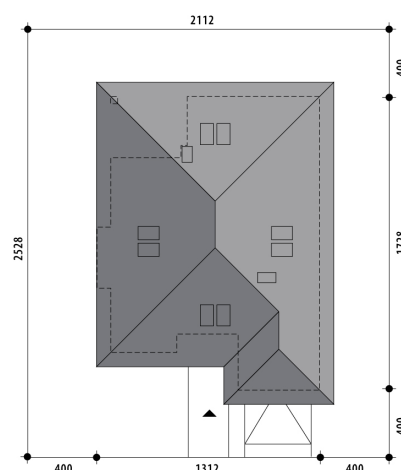


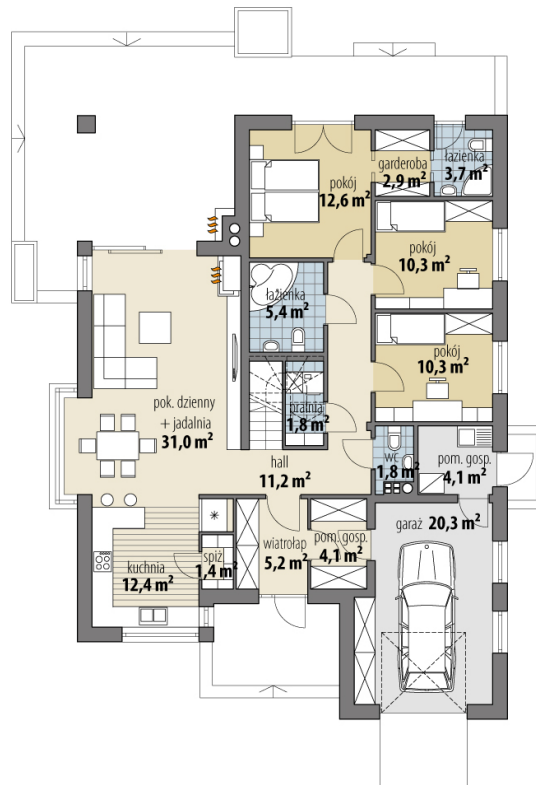
# Projekt domu Patrycja II

autor: Marcin Abramowicz Marta Zaperty-Adamek  
cena projektu: 4 660 zł

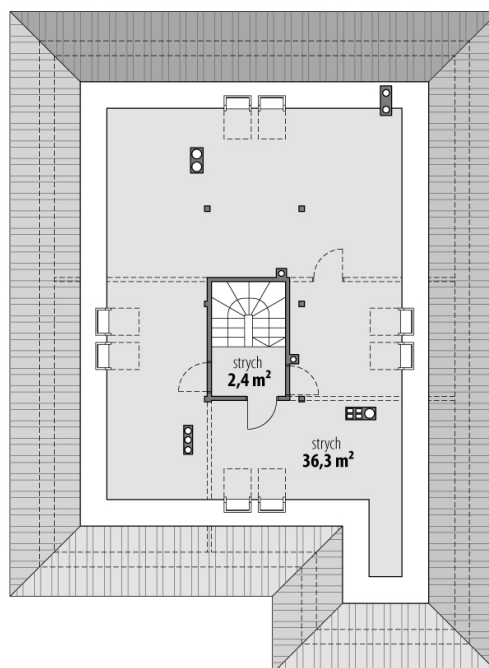


<b>Powierzchnia użytkowa</b>	<b>113,50 m<sup>2</sup></b>
<b>+ powierzchnia garażu</b>	<b>20,30 m<sup>2</sup></b>
<b>+ powierzchnia pom. gosp.</b>	<b>3,70 m<sup>2</sup></b>
<b>+ powierzchnia strychu</b>	<b>38,70 m<sup>2</sup></b>
Powierzchnia zabudowy	199,40 m <sup>2</sup>
Kubatura netto	409,40 m <sup>3</sup>
Powierzchnia dachu skośnego	286,60 m <sup>2</sup>
Kąt nachylenia dachu	30°
Wysokość budynku	7,30 m
Min. wymiary działki dł.	25,28 m
Min. wymiary działki szer.	21,12 m
Liczba pokoi	3
Liczba łazienek	3
Garaż	1

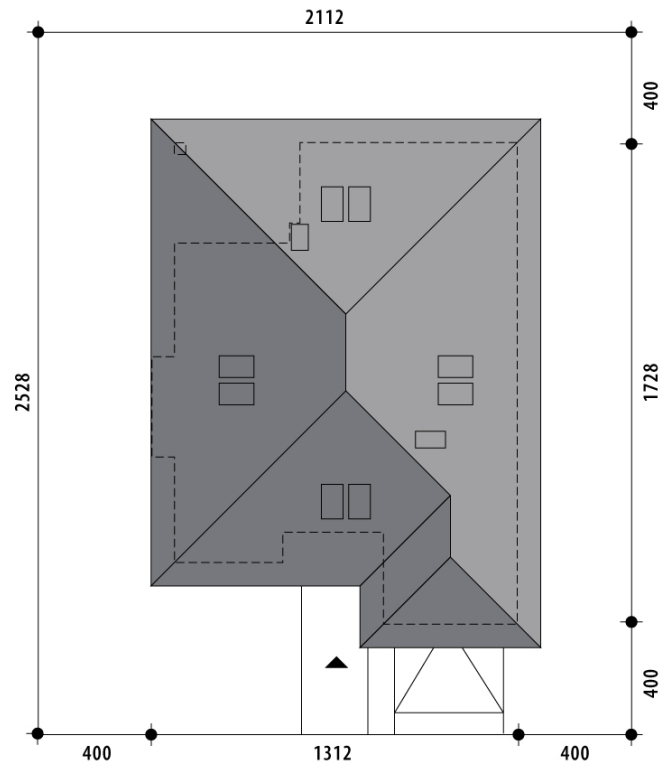




RZUT PARTER



RZUT



RZUT DZIAŁKI

