

Projekt domu Petroniusz II

autor: Marcin Abramowicz Jagoda Gruca
cena projektu: 4 920 zł

Wizualizacja od wersji z garażem 1-stanowiskowym



Powierzchnia użytkowa 148,80 m²

+ powierzchnia garażu 32,80 m²

+ powierzchnia pom. gosp. 10,50 m²

Powierzchnia zabudowy 179,50 m²

Kubatura netto 556,30 m³

Powierzchnia dachu skośnego 227,50 m²

Kąt nachylenia dachu 22°

Wysokość budynku 8,20 m

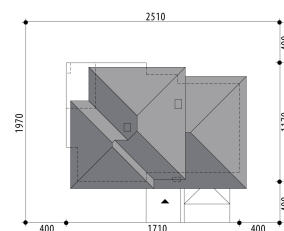
Min. wymiary działki dł. 19,70 m

Min. wymiary działki szer. 25,10 m

Liczba pokoi 5

Liczba łazienek 3

Garaż 2



Elewacja od wersji z garażem jedno-stanowiskowym



Elewacja od wersji z garażem jedno-stanowiskowym



Elewacja od wersji z garażem jedno-stanowiskowym

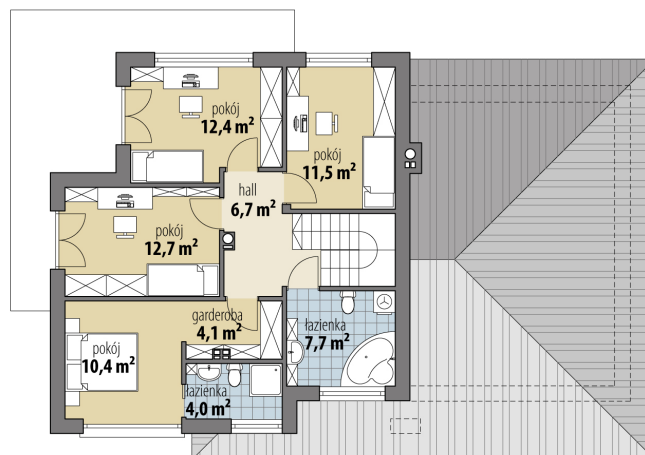


Elewacja od wersji z garażem jedno-stanowiskowym

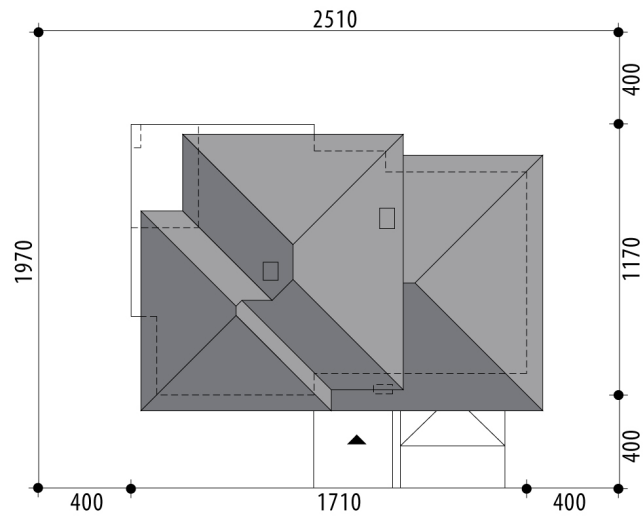




RZUT PARTER



RZUT



RZUT DZIAŁKI

Wizualizacja od wersji z garażem 1-stanowiskowym



Wizualizacja od wersji z garażem 1-stanowiskowym



Wizualizacja od wersji z garażem 1-stanowiskowym



Wizualizacja od wersji z garażem 1-stanowiskowym

