

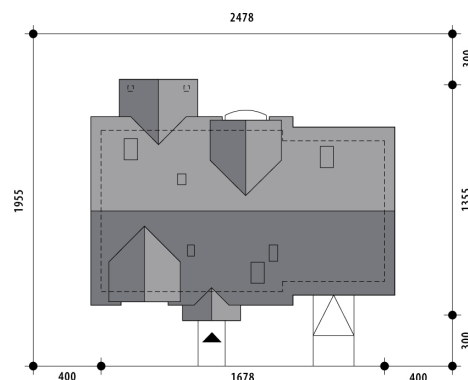
# Projekt domu Planeta II

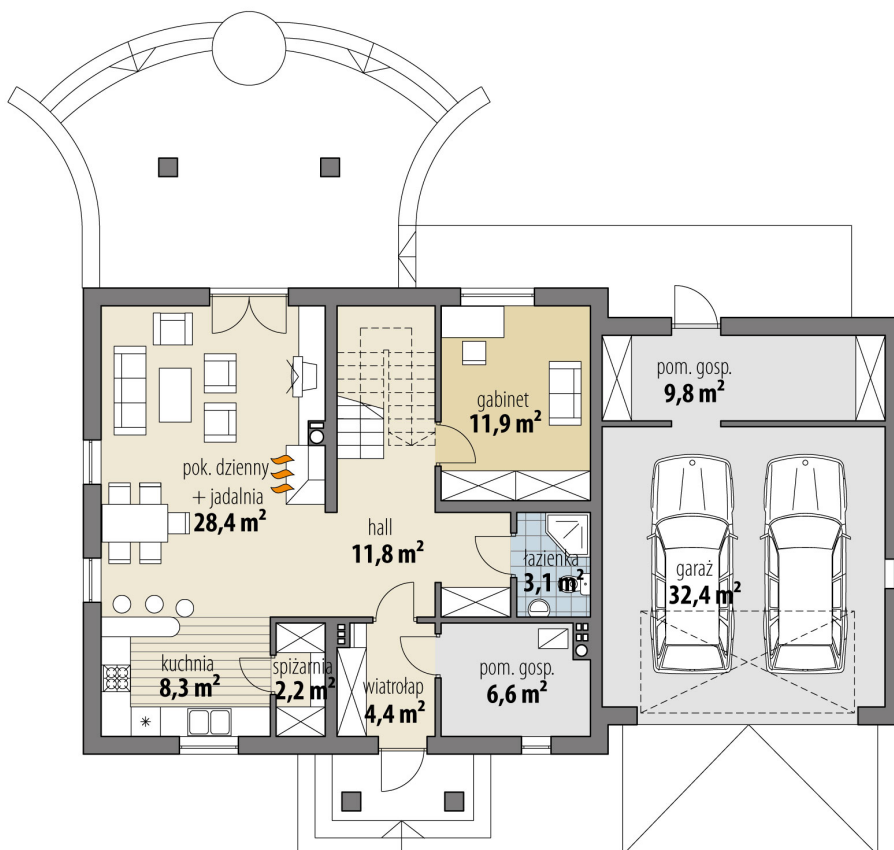
autor: Tomasz Flak

cena projektu: 4 920 zł

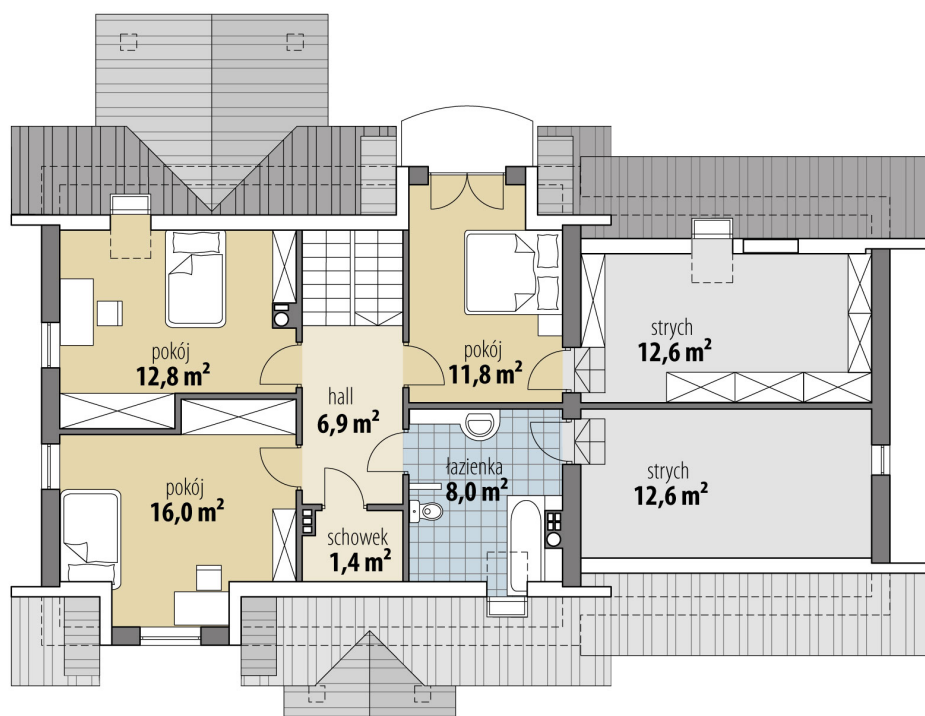


<b>Powierzchnia użytkowa</b>	<b>133,60 m<sup>2</sup></b>
<b>+ powierzchnia garażu</b>	<b>32,40 m<sup>2</sup></b>
<b>+ powierzchnia pom. gosp.</b>	<b>9,80 m<sup>2</sup></b>
<b>+ powierzchnia strychu</b>	<b>12,60 m<sup>2</sup></b>
<b>+ powierzchnia strychu</b>	<b>12,60 m<sup>2</sup></b>
Powierzchnia zabudowy	156,80 m <sup>2</sup>
Kubatura netto	586,50 m <sup>3</sup>
Powierzchnia dachu skośnego	272,70 m <sup>2</sup>
Kąt nachylenia dachu	40°
Wysokość budynku	8,30 m
Min. wymiary działki dł.	19,55 m
Min. wymiary działki szer.	24,78 m
Liczba pokoi	4
Liczba łazienek	2
Garaż	2





RZUT PARTER



RZUT



RZUT DZIAŁKI

