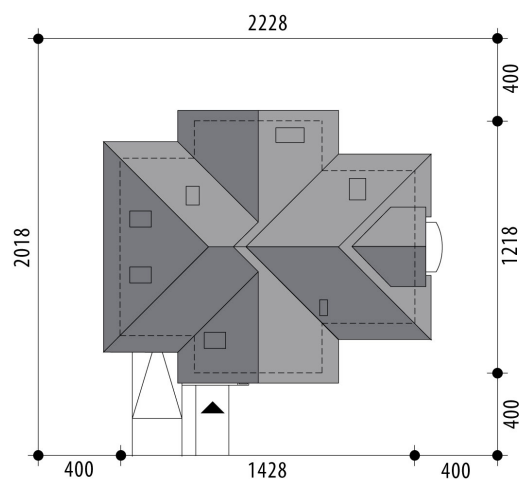


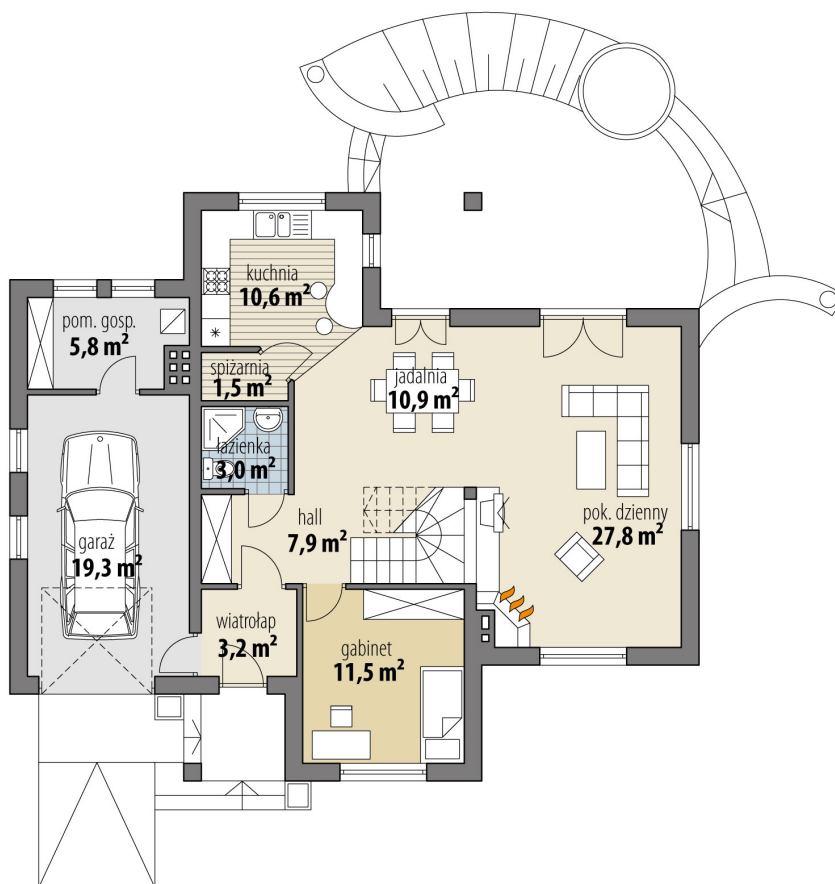
Projekt domu Posejdon II

autor: Marcin Abramowicz
cena projektu: 4 770 zł

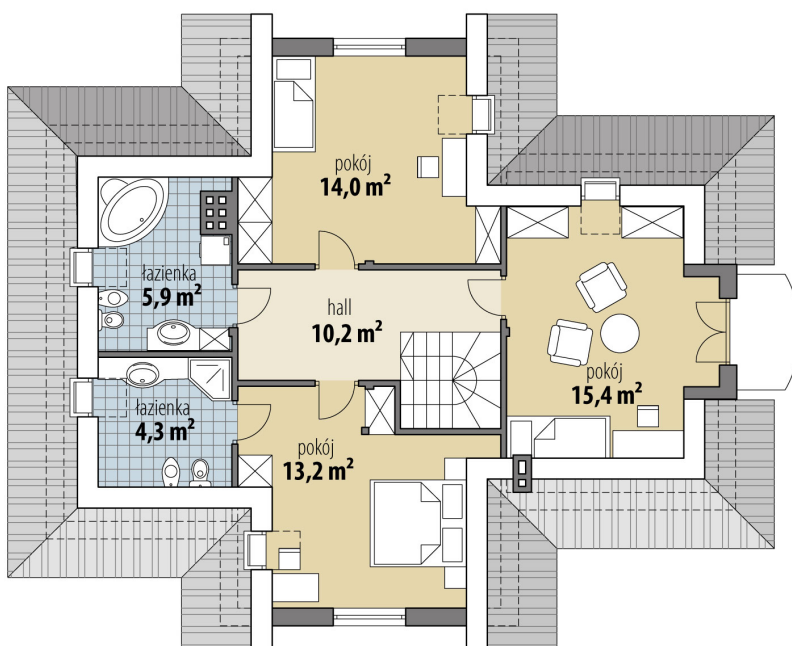


Powierzchnia użytkowa	139,40 m²
+ powierzchnia garażu	19,30 m²
+ powierzchnia pom. gosp.	5,80 m²
Powierzchnia zabudowy	131,30 m ²
Kubatura netto	491,20 m ³
Powierzchnia dachu skośnego	243,10 m ²
Kąt nachylenia dachu	42°
Wysokość budynku	8,20 m
Min. wymiary działki dł.	20,18 m
Min. wymiary działki szer.	22,28 m
Liczba pokoi	4
Liczba łazienek	3
Garaż	1





RZUT PARTER



RZUT

