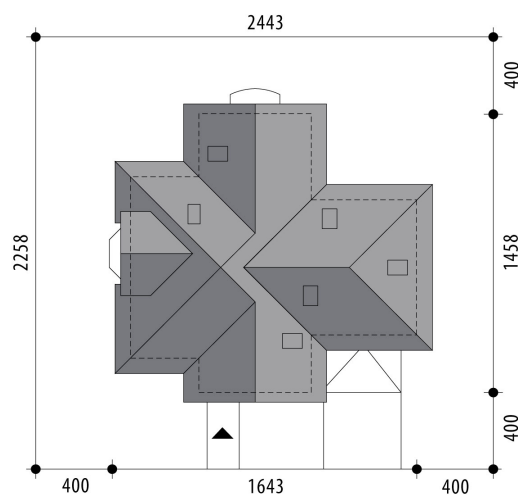


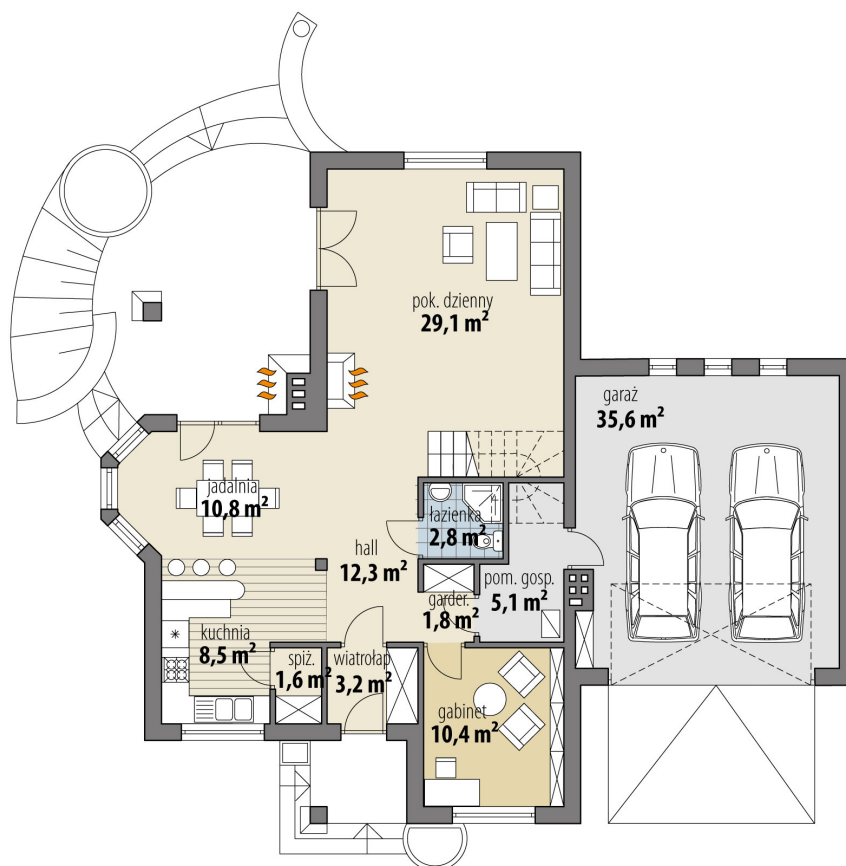
# Projekt domu Prometeusz II

autor: Marcin Abramowicz  
cena projektu: 5 130 zł

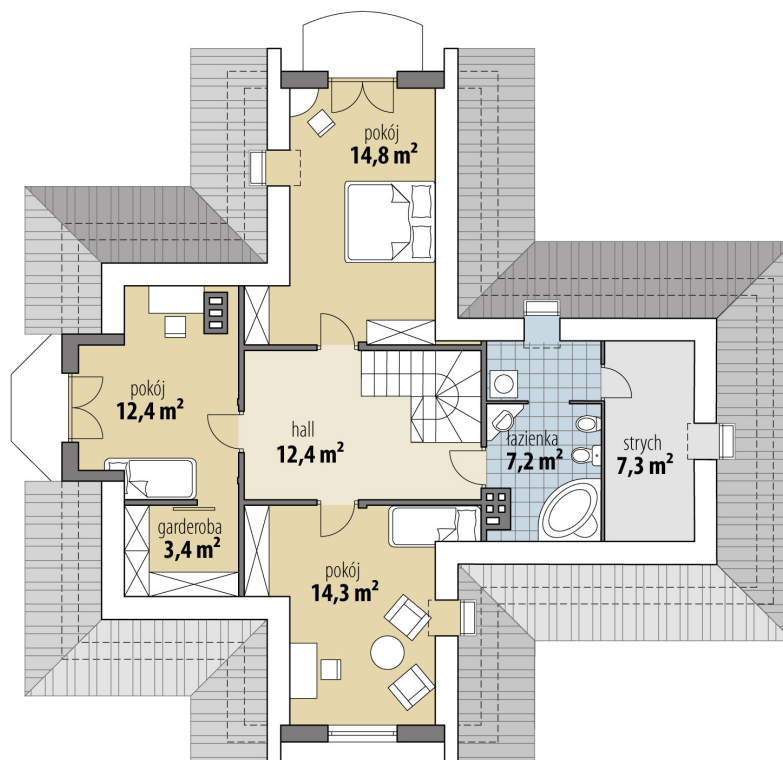


<b>Powierzchnia użytkowa</b>	<b>150,10 m<sup>2</sup></b>
<b>+ powierzchnia garażu</b>	<b>35,60 m<sup>2</sup></b>
<b>+ powierzchnia strychu</b>	<b>7,30 m<sup>2</sup></b>
Powierzchnia zabudowy	154,30 m <sup>2</sup>
Kubatura netto	567,60 m <sup>3</sup>
Powierzchnia dachu skośnego	279,30 m <sup>2</sup>
Kąt nachylenia dachu	42°
Wysokość budynku	8,60 m
Min. wymiary działki dł.	22,58 m
Min. wymiary działki szer.	24,43 m
Liczba pokoi	4
Liczba łazienek	2
Garaż	2





RZUT PARTER



RZUT

