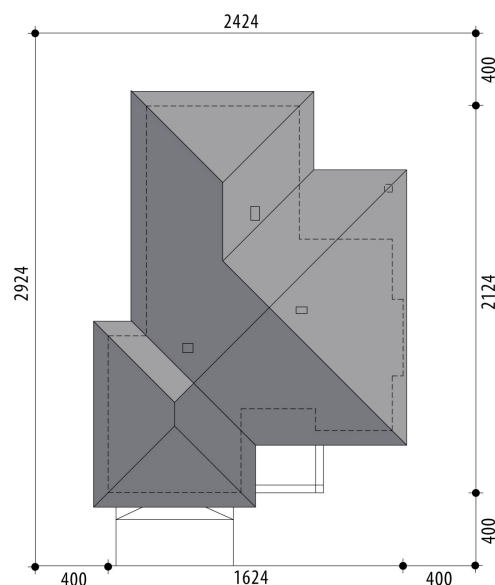


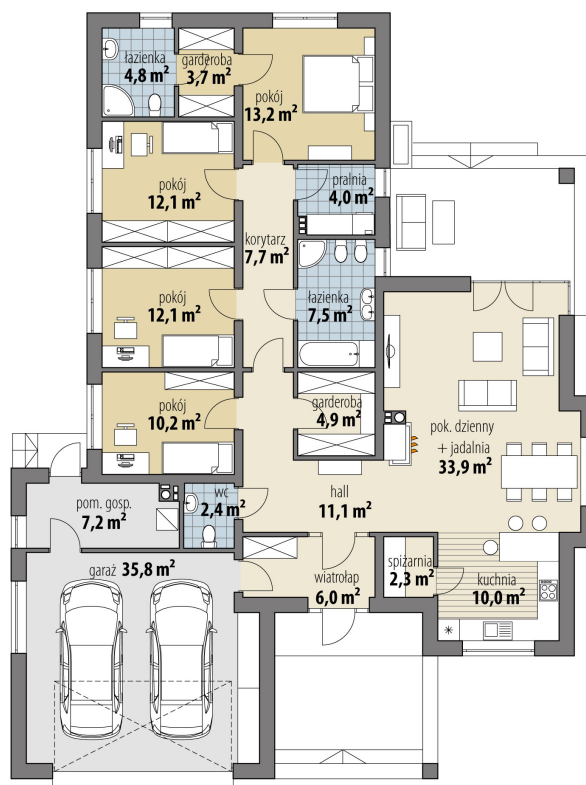
# Projekt domu Proteusz

autor: Tomasz Flak Katarzyna Widurska  
cena projektu: 4 920 zł

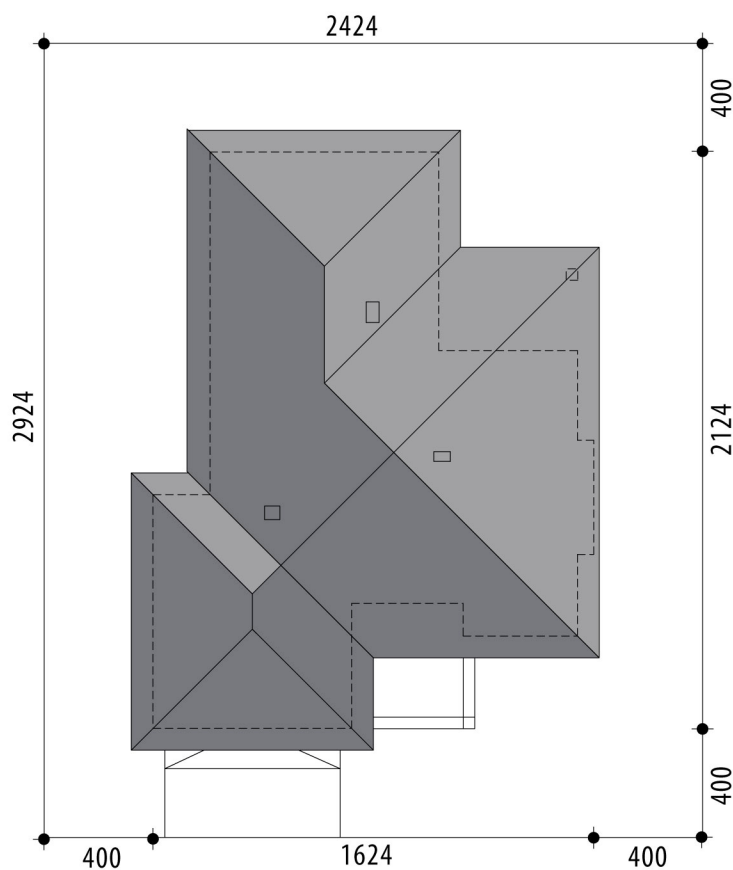


<b>Powierzchnia użytkowa</b>	<b>145,90 m<sup>2</sup></b>
<b>+ powierzchnia garażu</b>	<b>35,80 m<sup>2</sup></b>
<b>+ powierzchnia pom. gosp.</b>	<b>7,20 m<sup>2</sup></b>
Powierzchnia zabudowy	273,00 m <sup>2</sup>
Kubatura netto	581,50 m <sup>3</sup>
Powierzchnia dachu skośnego	348,20 m <sup>2</sup>
Kąt nachylenia dachu	25°
Wysokość budynku	7,10 m
Min. wymiary działki dł.	29,24 m
Min. wymiary działki szer.	24,24 m
Liczba pokoi	4
Liczba łazienek	3
Garaż	2





RZUT PARTER



RZUT DZIAŁKI





