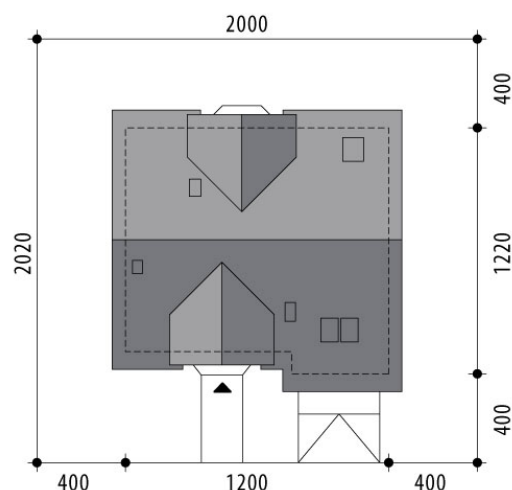


# Projekt domu Proton I p

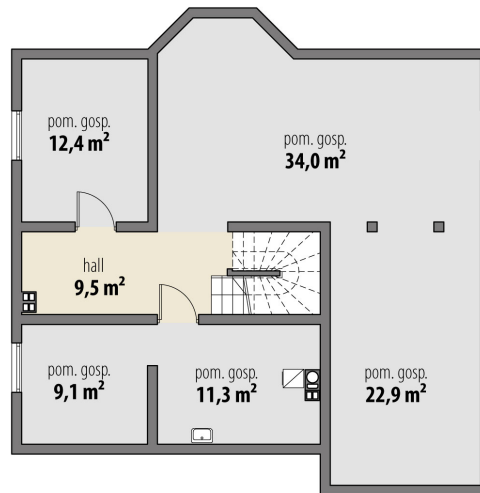
autor: Tomasz Flak Karolina Pawłowska  
cena projektu: 4 870 zł



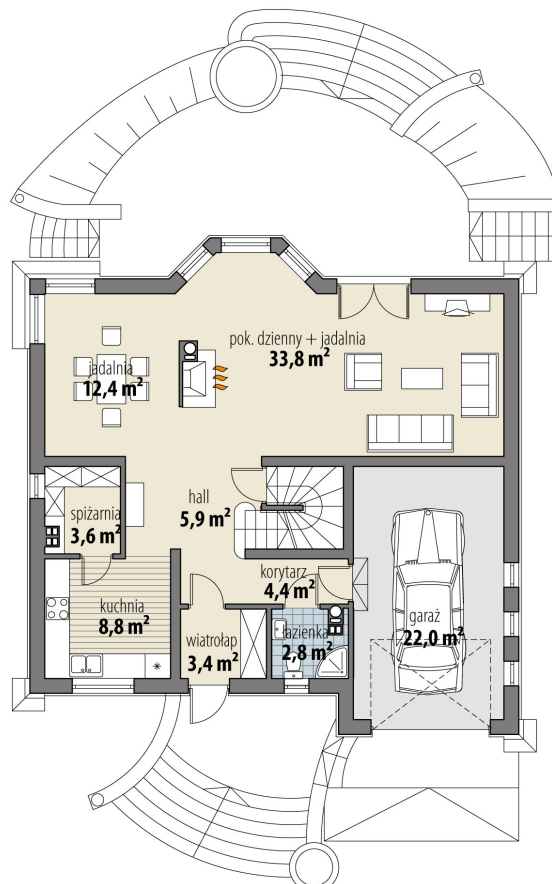
<b>Powierzchnia użytkowa</b>	<b>146,70 m<sup>2</sup></b>
<b>+ powierzchnia garażu</b>	<b>22,00 m<sup>2</sup></b>
<b>+ powierzchnia hall</b>	<b>9,50 m<sup>2</sup></b>
<b>+ powierzchnia kotłowni</b>	<b>11,30 m<sup>2</sup></b>
<b>+ powierzchnia pom. gosp.</b>	<b>12,40 m<sup>2</sup></b>
<b>+ powierzchnia pom. gosp.</b>	<b>34,00 m<sup>2</sup></b>
<b>+ powierzchnia pom. gosp.</b>	<b>22,90 m<sup>2</sup></b>
<b>+ powierzchnia pom. gosp.</b>	<b>9,10 m<sup>2</sup></b>
Powierzchnia zabudowy	126,90 m <sup>2</sup>
Kubatura netto	713,90 m <sup>3</sup>
Powierzchnia dachu skośnego	212,00 m <sup>2</sup>
Kąt nachylenia dachu	40°
Wysokość budynku	9,30 m
Min. wymiary działki dł.	20,20 m
Min. wymiary działki szer.	20,00 m
Liczba pokoi	3
Liczba łazienek	2
Garaż	1



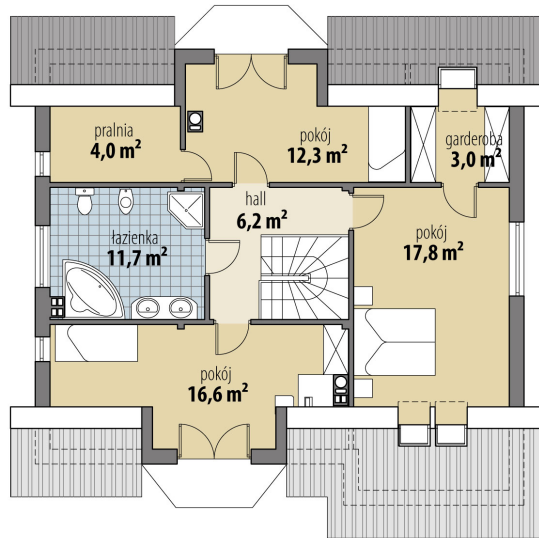




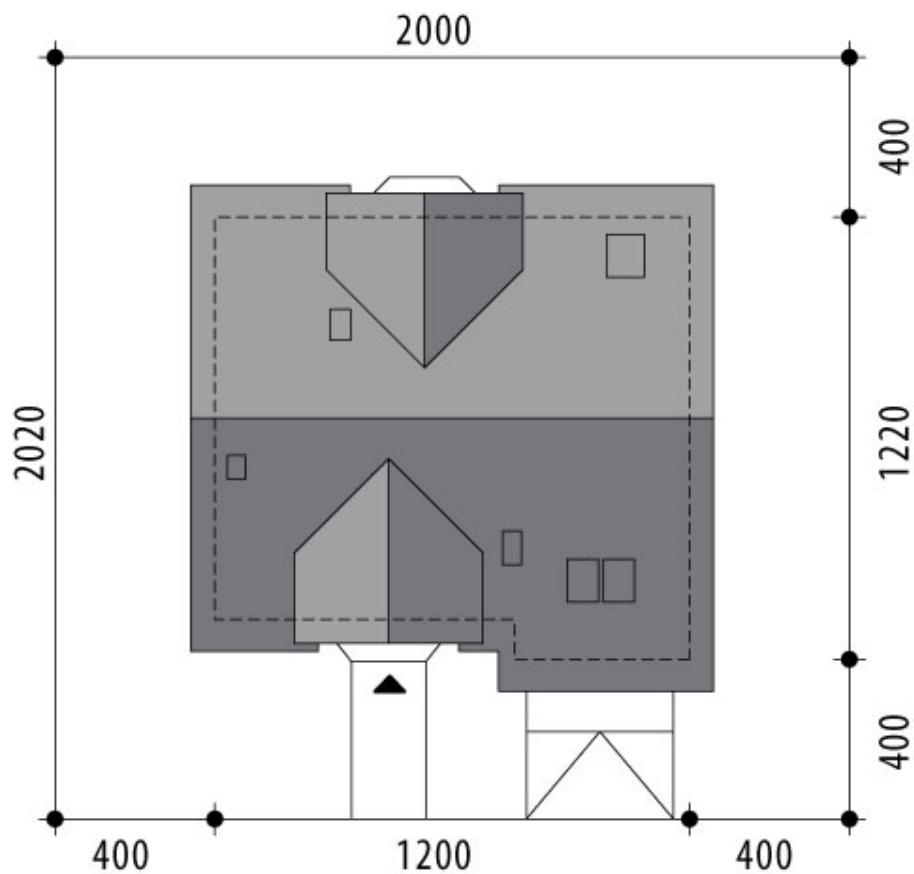
RZUT PIWNICA



RZUT PARTER



RZUT



RZUT DZIAŁKI

