

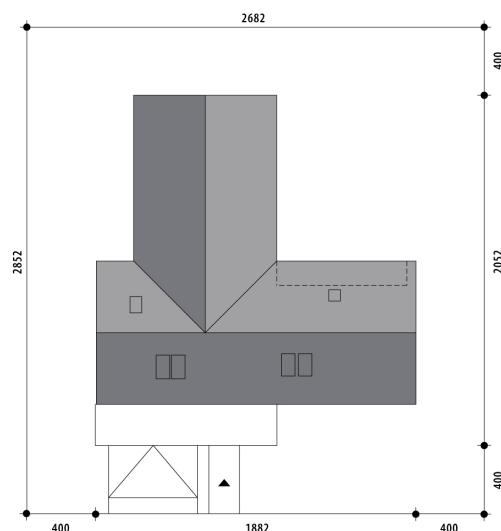
# Projekt domu Reja II A

autor: Tomasz Flak Katarzyna Płaczek  
cena projektu: 5 030 zł



Wizualizacja projektu Reja (mniejsza powierzchnia użytkowa)

|                                  |                             |
|----------------------------------|-----------------------------|
| <b>Powierzchnia użytkowa</b>     | <b>153,10 m<sup>2</sup></b> |
| <b>+ powierzchnia garażu</b>     | <b>35,40 m<sup>2</sup></b>  |
| <b>+ powierzchnia pom. gosp.</b> | <b>6,60 m<sup>2</sup></b>   |
| <b>+ powierzchnia strychu</b>    | <b>72,40 m<sup>2</sup></b>  |
| Powierzchnia zabudowy            | 265,60 m <sup>2</sup>       |
| Kubatura netto                   | 904,60 m <sup>3</sup>       |
| Powierzchnia dachu skośnego      | 293,20 m <sup>2</sup>       |
| Powierzchnia dachu płaskiego     | 25,50 m <sup>2</sup>        |
| Kąt nachylenia dachu             | 35°                         |
| Wysokość budynku                 | 6,70 m                      |
| Min. wymiary działki dł.         | 28,52 m                     |
| Min. wymiary działki szer.       | 26,82 m                     |
| Liczba pokoi                     | 3                           |
| Liczba łazienek                  | 3                           |
| Garaż                            | 2                           |



Elewacja projektu Reja (mniejsza powierzchnia użytkowa)

Elewacja projektu Reja (mniejsza powierzchnia użytkowa)

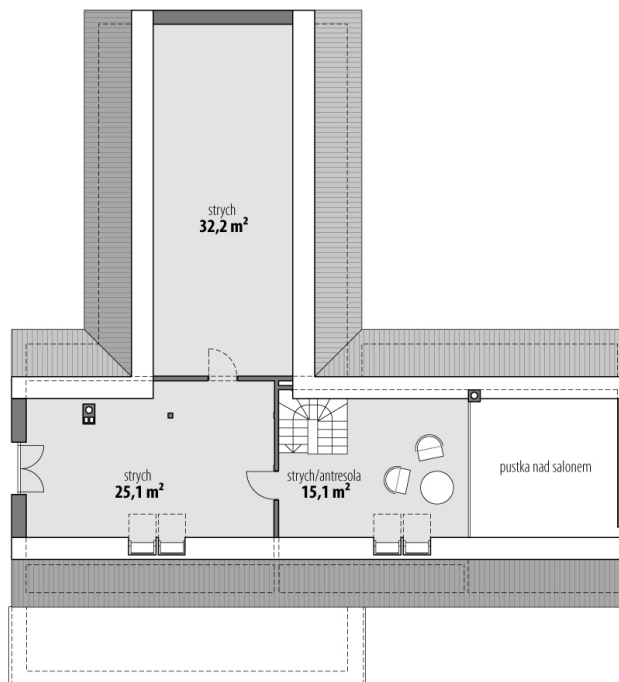
Elewacja projektu Reja (mniejsza powierzchnia użytkowa)

Elewacja projektu Reja (mniejsza powierzchnia użytkowa)

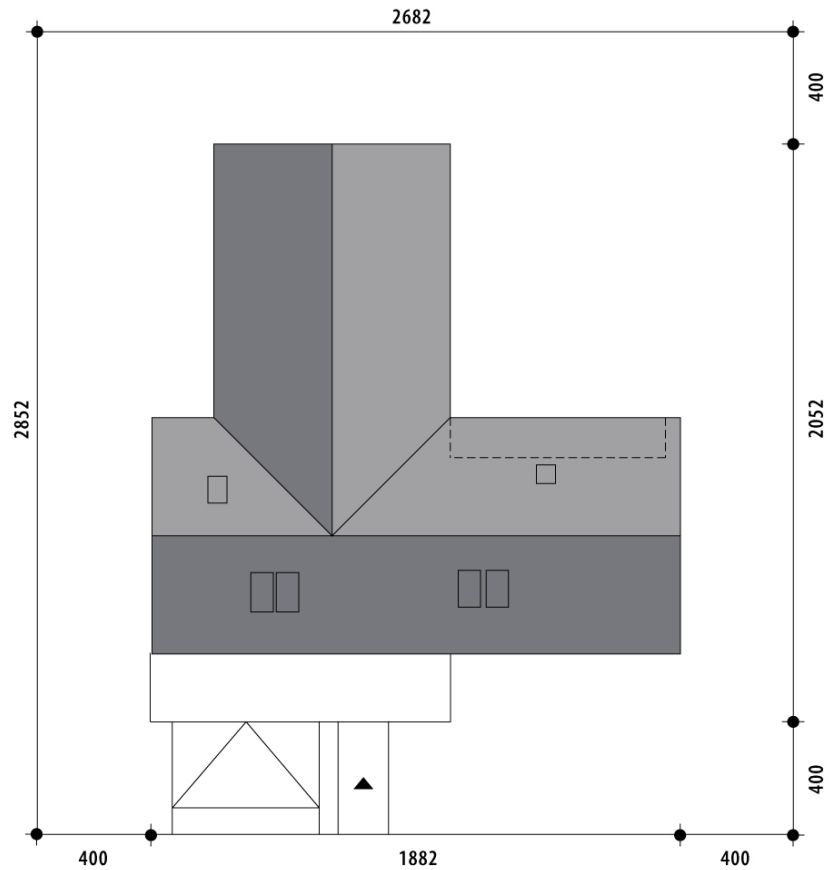




RZUT PARTER



RZUT



RZUT DZIAŁKI



