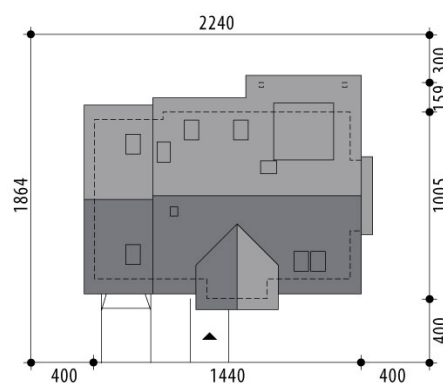


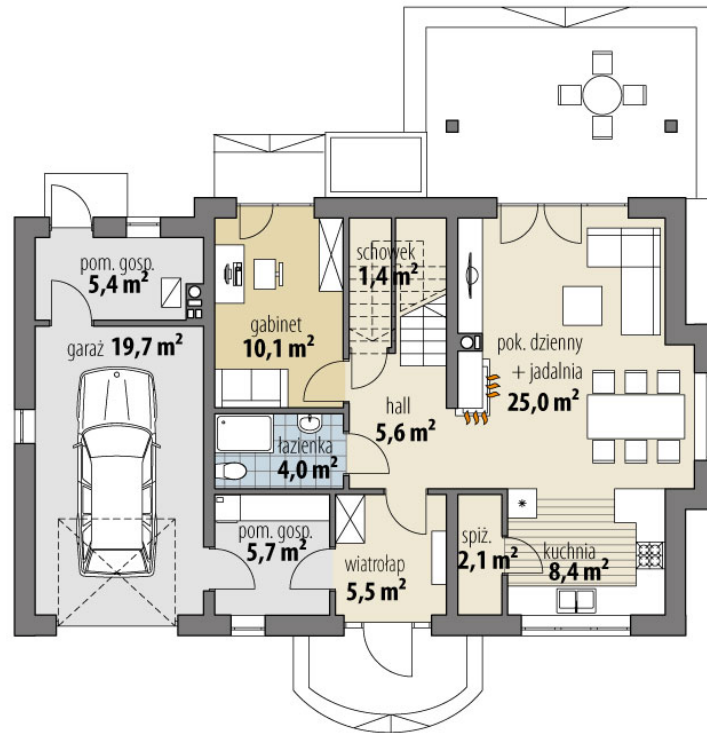
# Projekt domu Safira

autor: Tomasz Flak Katarzyna Widurska  
cena projektu: 4 660 zł

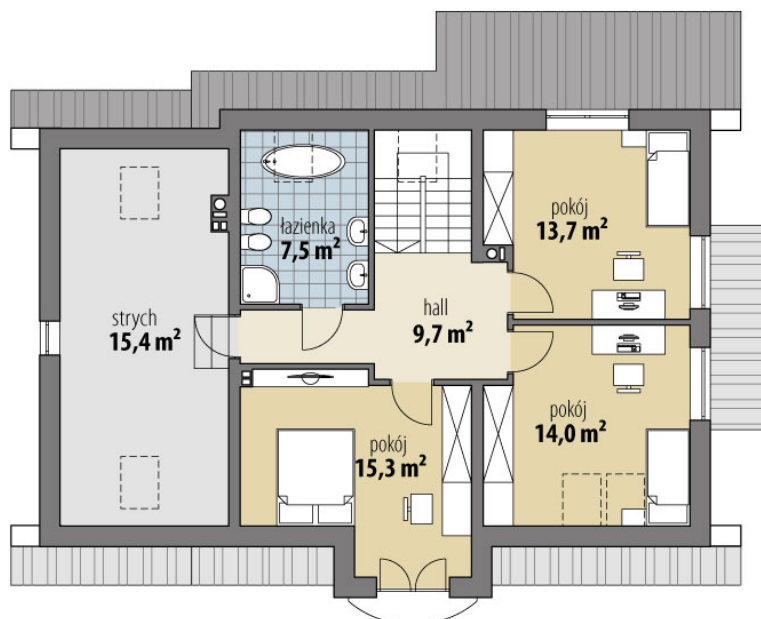


<b>Powierzchnia użytkowa</b>	<b>128,00 m<sup>2</sup></b>
<b>+ powierzchnia garażu</b>	<b>19,70 m<sup>2</sup></b>
<b>+ powierzchnia pom. gosp.</b>	<b>5,40 m<sup>2</sup></b>
<b>+ powierzchnia strychu</b>	<b>15,40 m<sup>2</sup></b>
Powierzchnia zabudowy	136,90 m <sup>2</sup>
Kubatura netto	489,70 m <sup>3</sup>
Powierzchnia dachu skośnego	237,30 m <sup>2</sup>
Kąt nachylenia dachu	40°
Wysokość budynku	8,50 m
Min. wymiary działki dł.	18,64 m
Min. wymiary działki szer.	22,40 m
Liczba pokoi	4
Liczba łazienek	2
Garaż	1

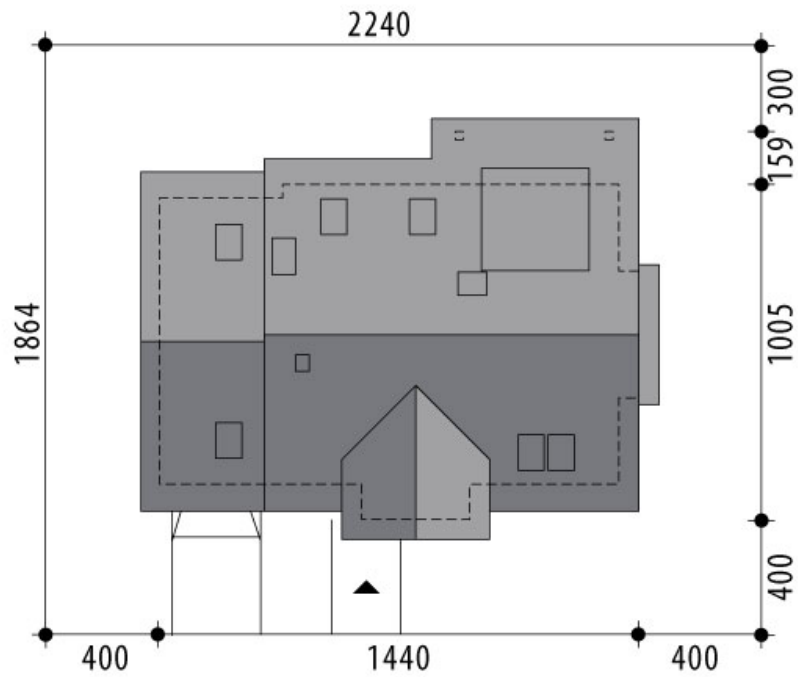




RZUT PARTER



RZUT



RZUT DZIAŁKI





