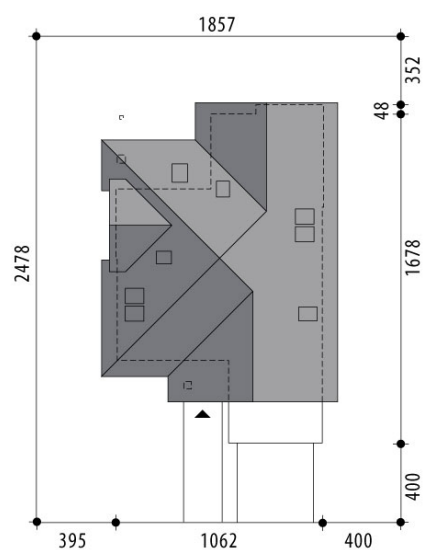


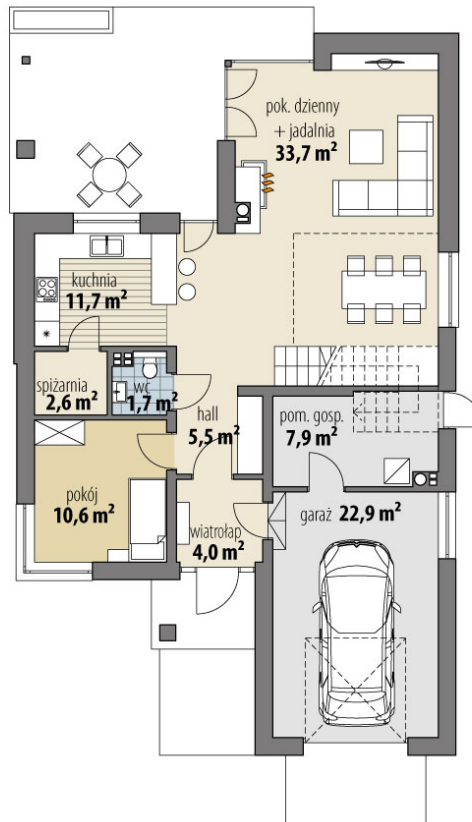
# Projekt domu Sedna

autor: Tomasz Flak Katarzyna Widurska  
cena projektu: 4 870 zł

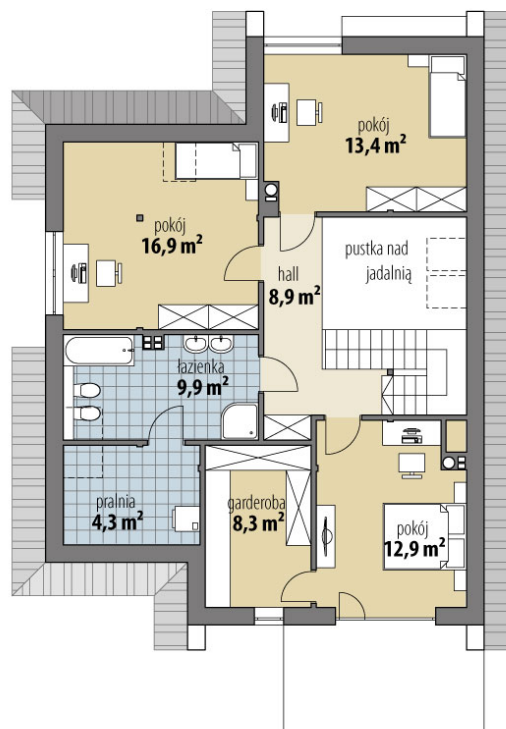


<b>Powierzchnia użytkowa</b>	<b>144,40 m<sup>2</sup></b>
<b>+ powierzchnia garażu</b>	<b>22,90 m<sup>2</sup></b>
<b>+ powierzchnia pom. gosp.</b>	<b>7,90 m<sup>2</sup></b>
Powierzchnia zabudowy	148,20 m <sup>2</sup>
Kubatura netto	524,70 m <sup>3</sup>
Powierzchnia dachu skośnego	209,40 m <sup>2</sup>
Kąt nachylenia dachu	38°
Wysokość budynku	9,00 m
Min. wymiary działki dł.	24,78 m
Min. wymiary działki szer.	18,57 m
Liczba pokoi	4
Liczba łazienek	2
Garaż	1

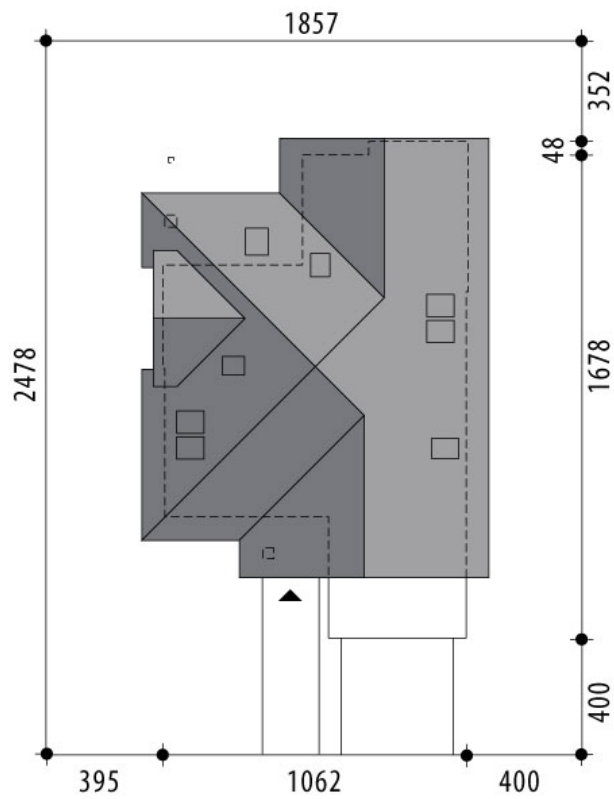




RZUT PARTER



RZUT



RZUT DZIAŁKI



