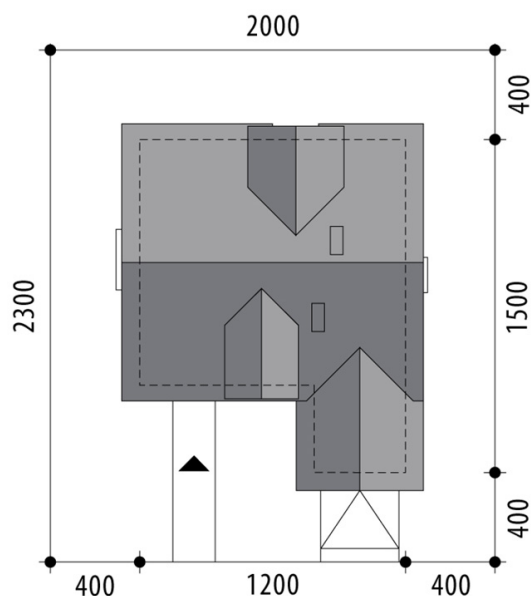


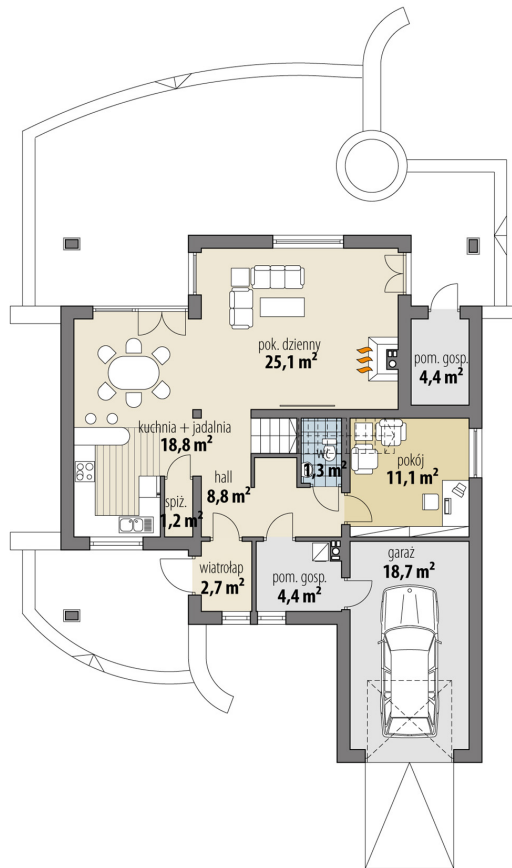
Projekt domu Selena

autor: Grzegorz Kmiecik
cena projektu: 4 870 zł

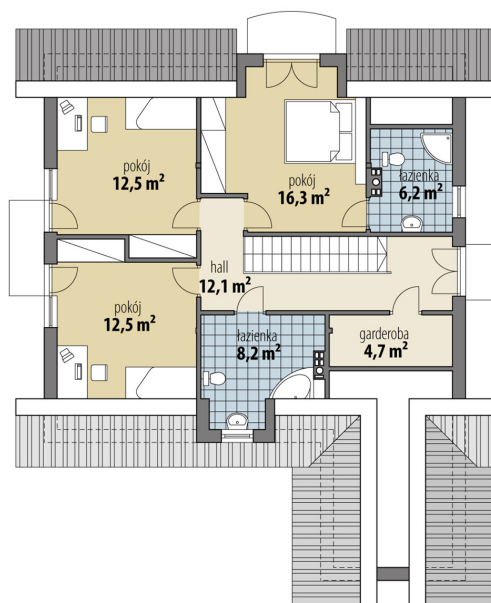


Powierzchnia użytkowa	145,90 m²
+ powierzchnia garażu	18,70 m²
+ powierzchnia pom. gosp.	4,40 m²
Powierzchnia zabudowy	149,60 m ²
Kubatura netto	543,00 m ³
Powierzchnia dachu skośnego	224,00 m ²
Kąt nachylenia dachu	40°
Wysokość budynku	8,50 m
Min. wymiary działki dł.	23,00 m
Min. wymiary działki szer.	20,00 m
Liczba pokoi	4
Liczba łazienek	3
Garaż	1





RZUT PARTER



RZUT

