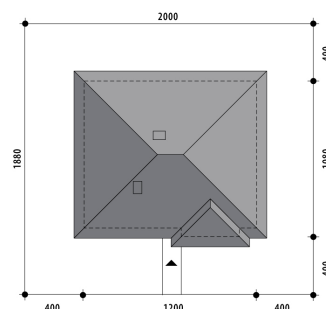


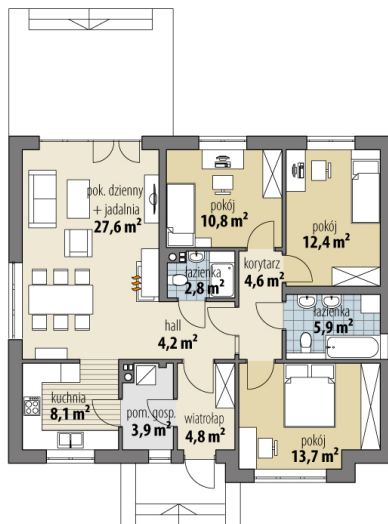
Projekt domu Słodki B

autor: Tomasz Flak Katarzyna Widurska
cena projektu: 4 190 zł

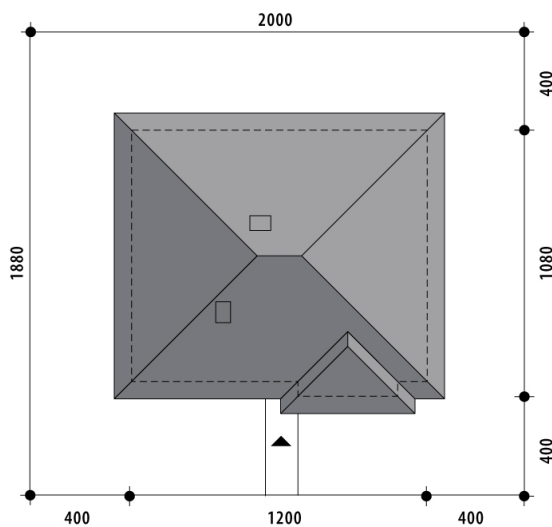


Powierzchnia użytkowa	98,60 m²
Powierzchnia zabudowy	124,80 m ²
Kubatura netto	280,80 m ³
Powierzchnia dachu skośnego	175,30 m ²
Kąt nachylenia dachu	25°
Wysokość budynku	6,10 m
Min. wymiary działki dł.	18,80 m
Min. wymiary działki szer.	20,00 m
Liczba pokoi	3
Liczba łazienek	2
Garaż	0





RZUT PARTER



RZUT DZIAŁKI

