

Projekt domu Słodki tradycyjny

autor: Tomasz Flak Katarzyna Widurska
cena projektu: 4 190 zł



Powierzchnia użytkowa 99,10 m²

Powierzchnia zabudowy 143,80 m²

Kubatura netto 280,80 m³

Powierzchnia dachu skośnego 201,80 m²

Kąt nachylenia dachu 25°

Wysokość budynku 6,10 m

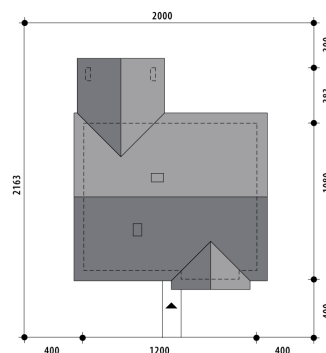
Min. wymiary działki dł. 21,63 m

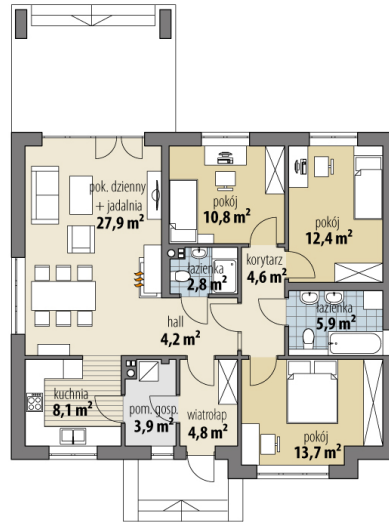
Min. wymiary działki szer. 20,00 m

Liczba pokoi 3

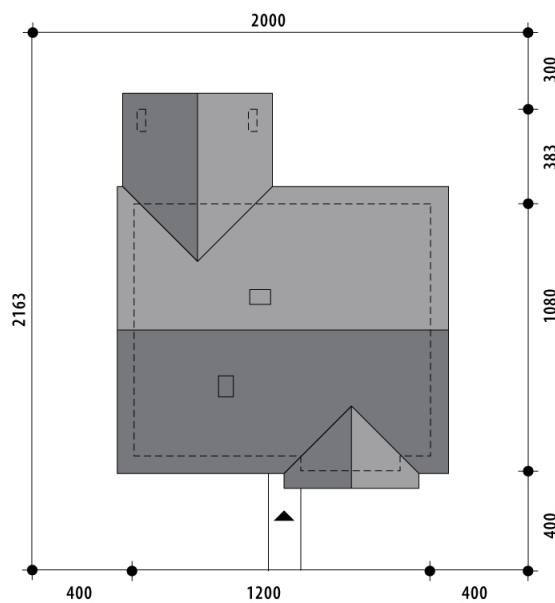
Liczba łazienek 2

Garaż 0





RZUT PARTER



RZUT DZIAŁKI

