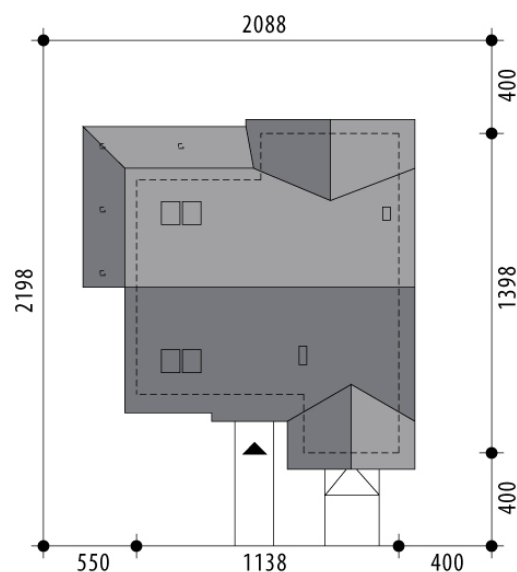


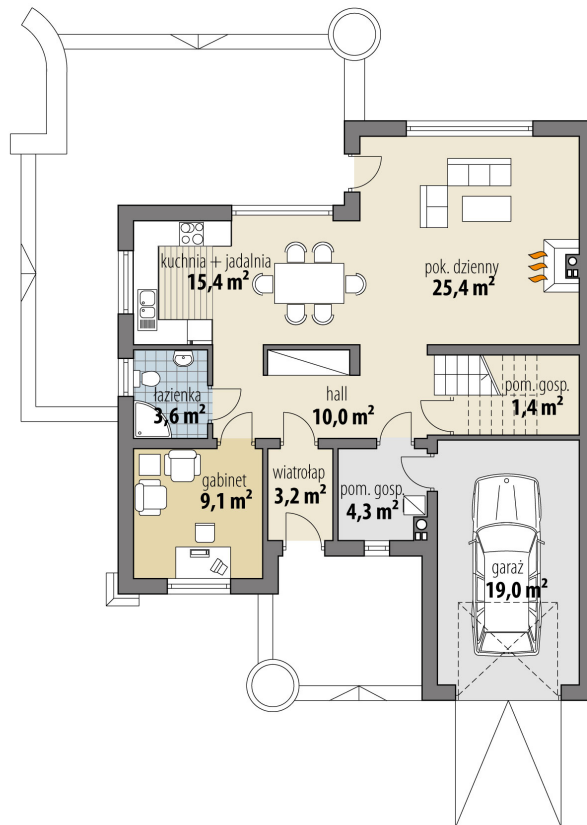
# Projekt domu Sol

autor: Grzegorz Kmiecik  
cena projektu: 4 670 zł

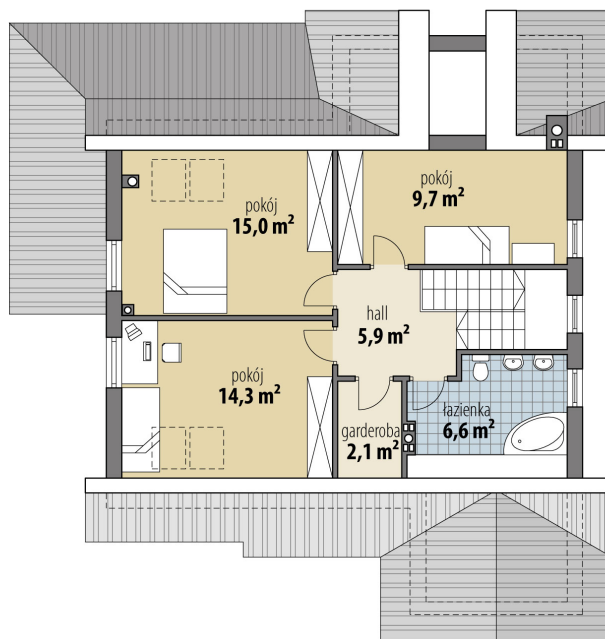


<b>Powierzchnia użytkowa</b>	<b>126,00 m<sup>2</sup></b>
<b>+ powierzchnia garażu</b>	<b>19,00 m<sup>2</sup></b>
Powierzchnia zabudowy	145,50 m <sup>2</sup>
Kubatura netto	365,90 m <sup>3</sup>
Powierzchnia dachu skośnego	241,10 m <sup>2</sup>
Kąt nachylenia dachu	45°
Wysokość budynku	8,90 m
Min. wymiary działki dł.	21,98 m
Min. wymiary działki szer.	20,88 m
Liczba pokoi	4
Liczba łazienek	2
Garaż	1





RZUT PARTER



RZUT

