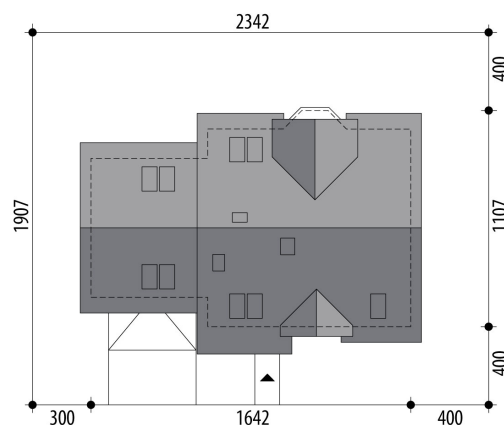


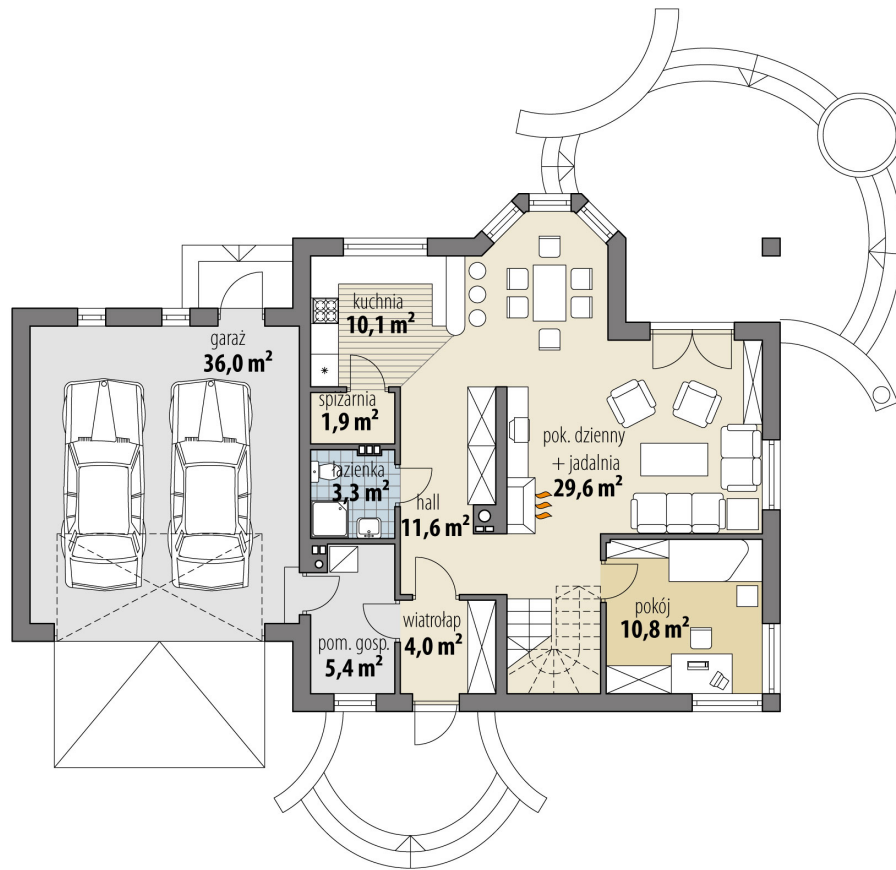
# Projekt domu Taleja II

autor: Marcin Abramowicz  
cena projektu: 4 920 zł

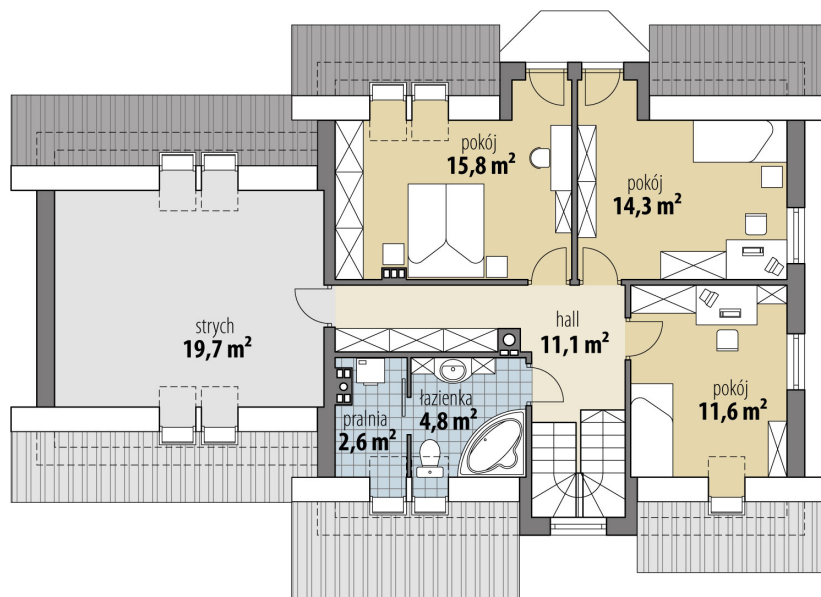


<b>Powierzchnia użytkowa</b>	<b>136,90 m<sup>2</sup></b>
<b>+ powierzchnia garażu</b>	<b>36,00 m<sup>2</sup></b>
<b>+ powierzchnia strychu</b>	<b>19,70 m<sup>2</sup></b>
Powierzchnia zabudowy	150,30 m <sup>2</sup>
Kubatura netto	573,70 m <sup>3</sup>
Powierzchnia dachu skośnego	258,80 m <sup>2</sup>
Kąt nachylenia dachu	40°
Wysokość budynku	8,60 m
Min. wymiary działki dł.	19,07 m
Min. wymiary działki szer.	23,42 m
Liczba pokoi	4
Liczba łazienek	2
Garaż	2





RZUT PARTER



RZUT



RZUT DZIAŁKI

