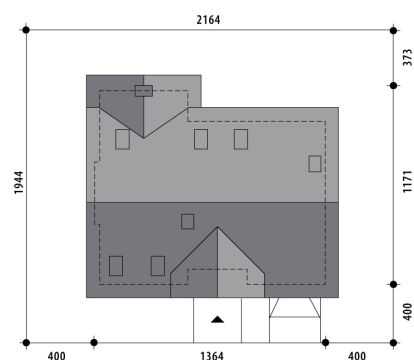


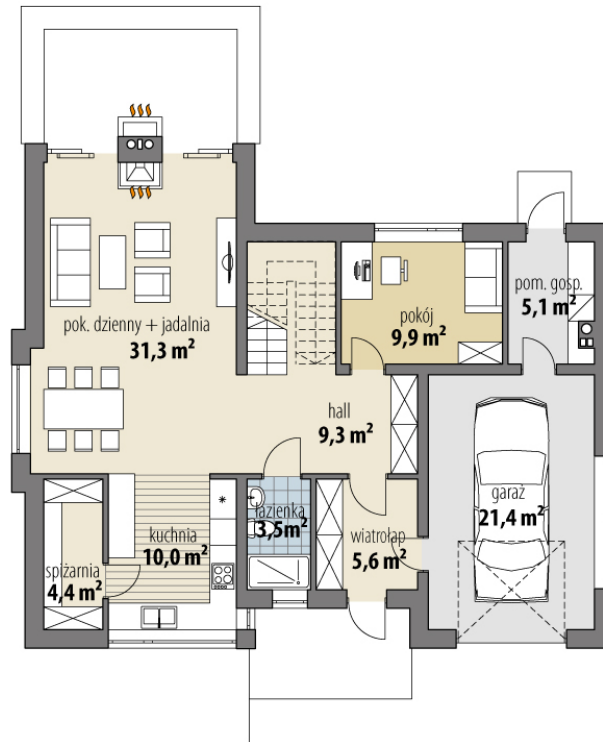
Projekt domu Telimena II 1G

autor: Tomasz Flak Katarzyna Widurska
cena projektu: 4 710 zł

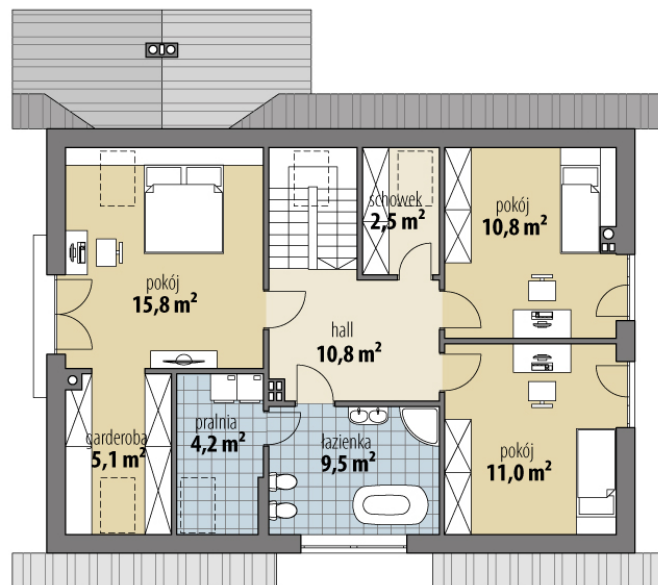


Powierzchnia użytkowa	143,70 m²
+ powierzchnia garażu	21,40 m²
+ powierzchnia pom. gosp.	5,10 m²
Powierzchnia zabudowy	136,30 m ²
Kubatura netto	505,00 m ³
Powierzchnia dachu skośnego	232,80 m ²
Kąt nachylenia dachu	40°
Wysokość budynku	8,20 m
Min. wymiary działki dł.	19,44 m
Min. wymiary działki szer.	21,64 m
Liczba pokoi	4
Liczba łazienek	2
Garaż	1

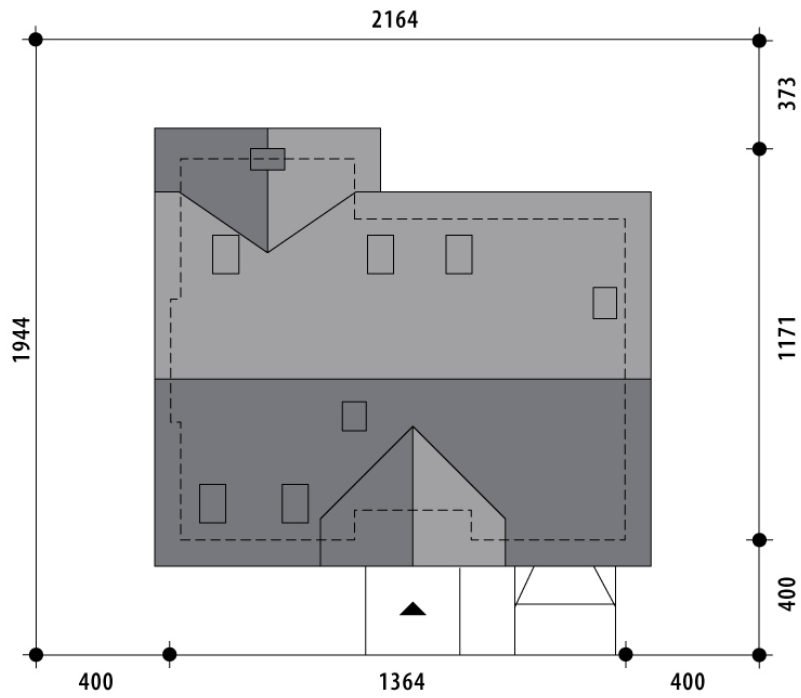




RZUT PARTER



RZUT



RZUT DZIAŁKI



