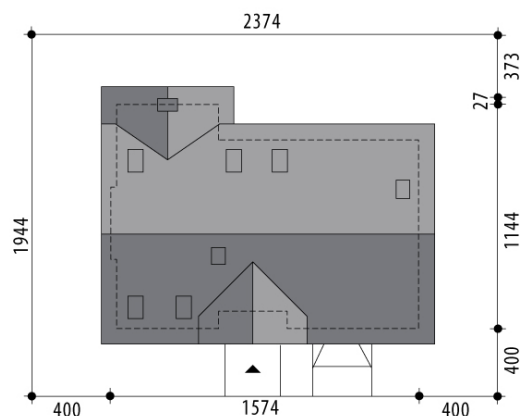


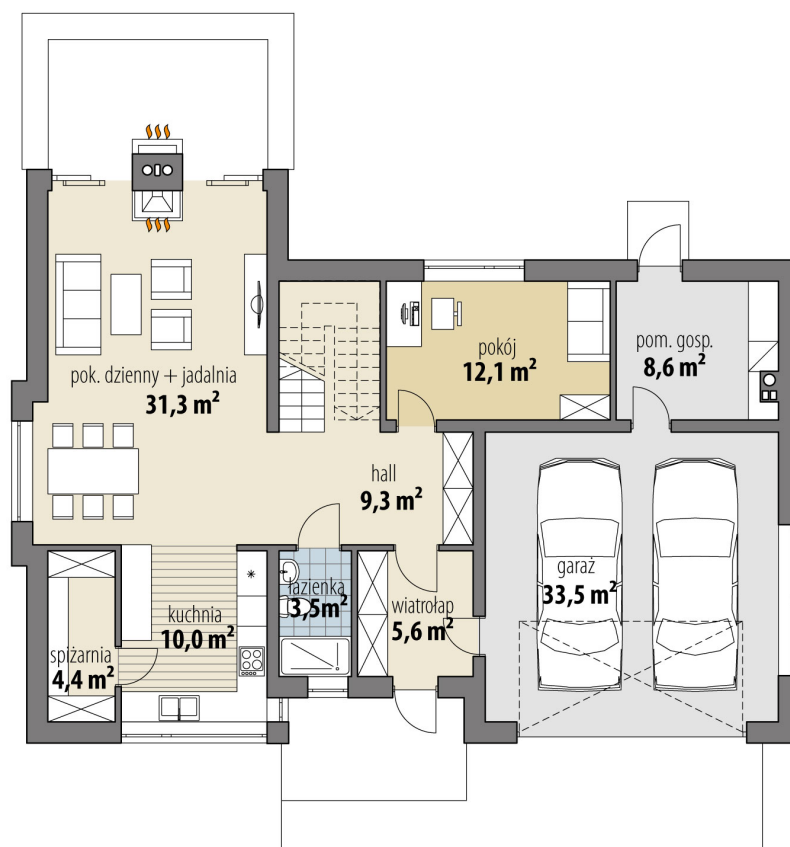
Projekt domu Telimena II 2G

autor: Tomasz Flak Katarzyna Widurska
cena projektu: 4 920 zł

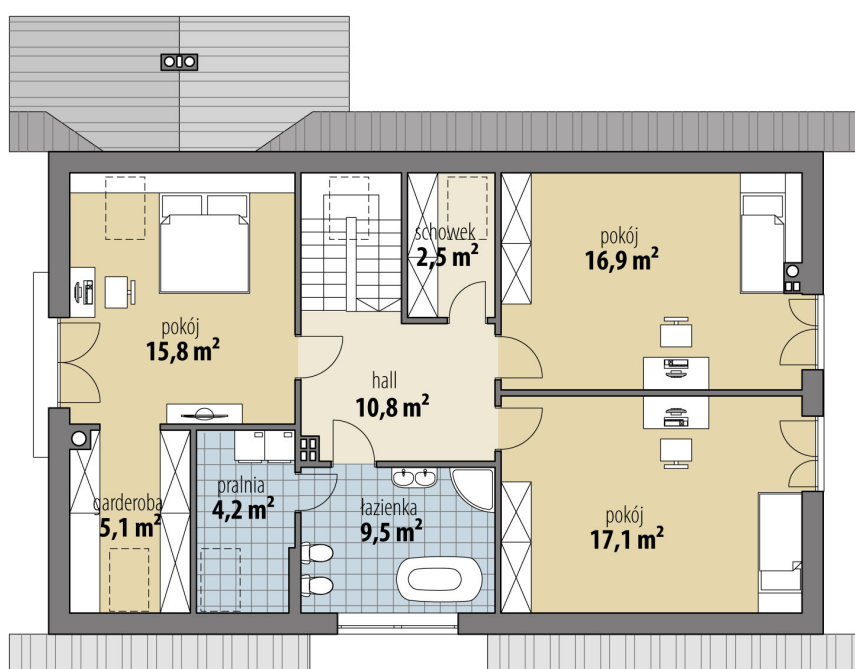


Powierzchnia użytkowa	158,10 m²
+ powierzchnia garażu	33,50 m²
+ powierzchnia pom. gosp.	8,60 m²
Powierzchnia zabudowy	156,60 m ²
Kubatura netto	594,40 m ³
Powierzchnia dachu skośnego	263,10 m ²
Kąt nachylenia dachu	40°
Wysokość budynku	8,20 m
Min. wymiary działki dł.	19,44 m
Min. wymiary działki szer.	23,74 m
Liczba pokoi	4
Liczba łazienek	2
Garaż	2





RZUT PARTER



RZUT

