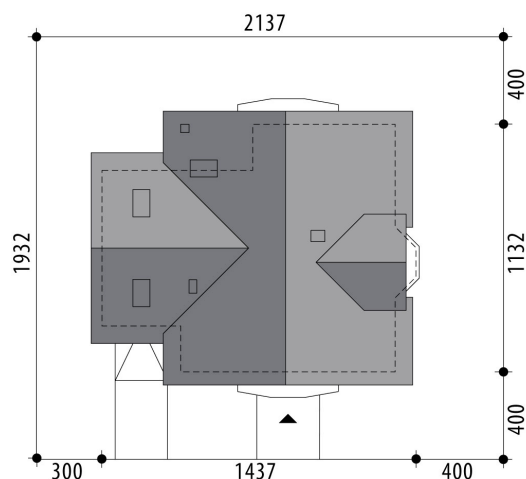


# Projekt domu Tetyda

autor: Marcin Abramowicz  
cena projektu: 4 870 zł

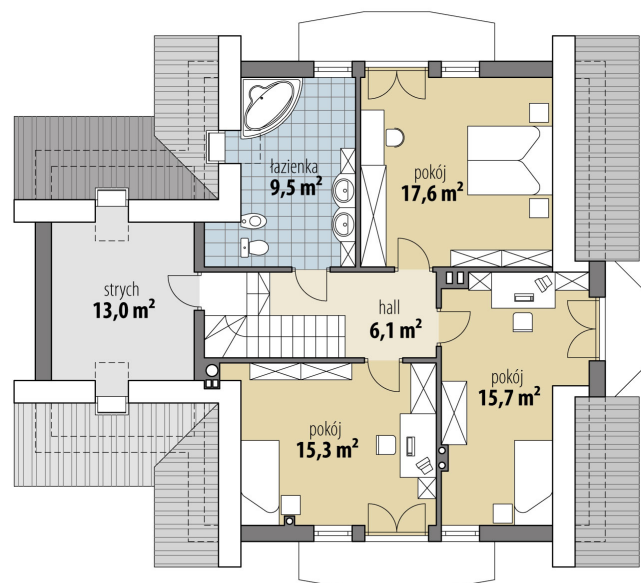


<b>Powierzchnia użytkowa</b>	<b>145,90 m<sup>2</sup></b>
<b>+ powierzchnia garażu</b>	<b>21,10 m<sup>2</sup></b>
<b>+ powierzchnia strychu</b>	<b>13,00 m<sup>2</sup></b>
Powierzchnia zabudowy	140,60 m <sup>2</sup>
Kubatura netto	552,60 m <sup>3</sup>
Powierzchnia dachu skośnego	228,20 m <sup>2</sup>
Kąt nachylenia dachu	40°
Wysokość budynku	8,50 m
Min. wymiary działki dł.	19,32 m
Min. wymiary działki szer.	21,37 m
Liczba pokoi	4
Liczba łazienek	2
Garaż	1





RZUT PARTER



RZUT

