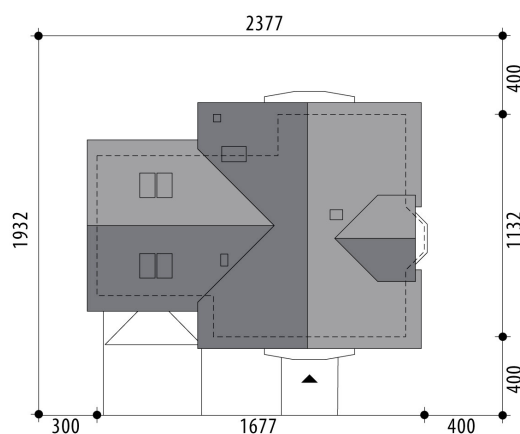


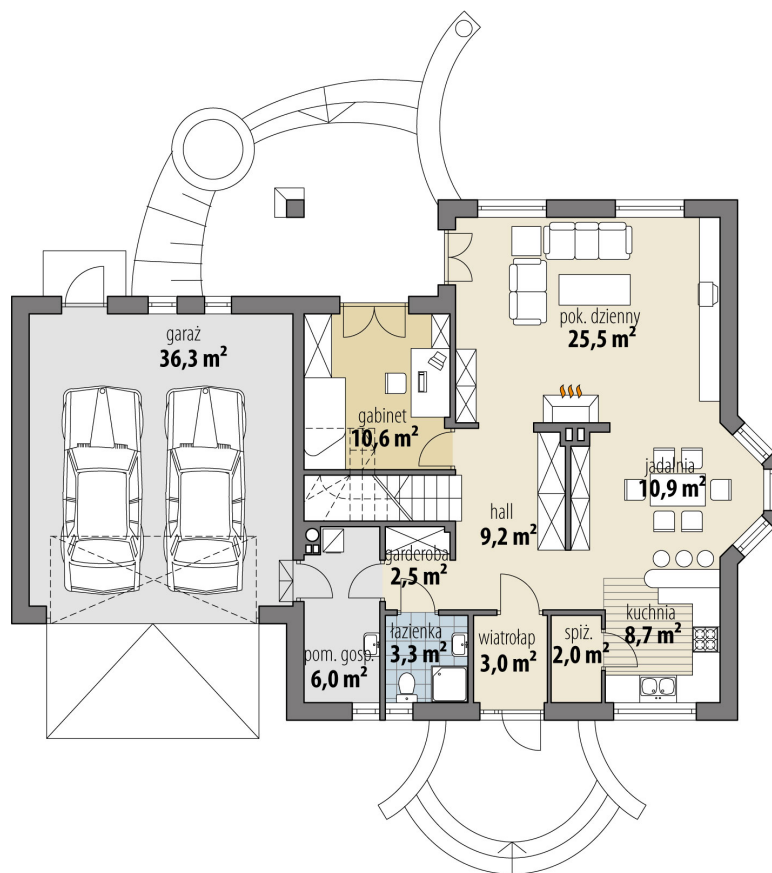
Projekt domu Tetyda II

autor: Marcin Abramowicz
cena projektu: 5 030 zł

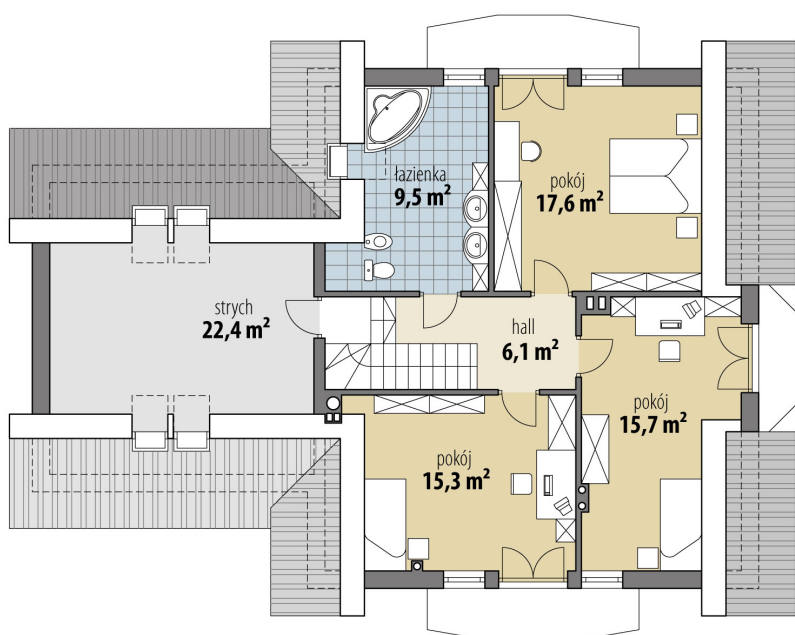


Powierzchnia użytkowa	145,90 m²
+ powierzchnia garażu	36,30 m²
+ powierzchnia strychu	22,40 m²
Powierzchnia zabudowy	157,20 m ²
Kubatura netto	621,00 m ³
Powierzchnia dachu skośnego	255,50 m ²
Kąt nachylenia dachu	40°
Wysokość budynku	8,50 m
Min. wymiary działki dł.	19,32 m
Min. wymiary działki szer.	23,77 m
Liczba pokoi	4
Liczba łazienek	2
Garaż	2

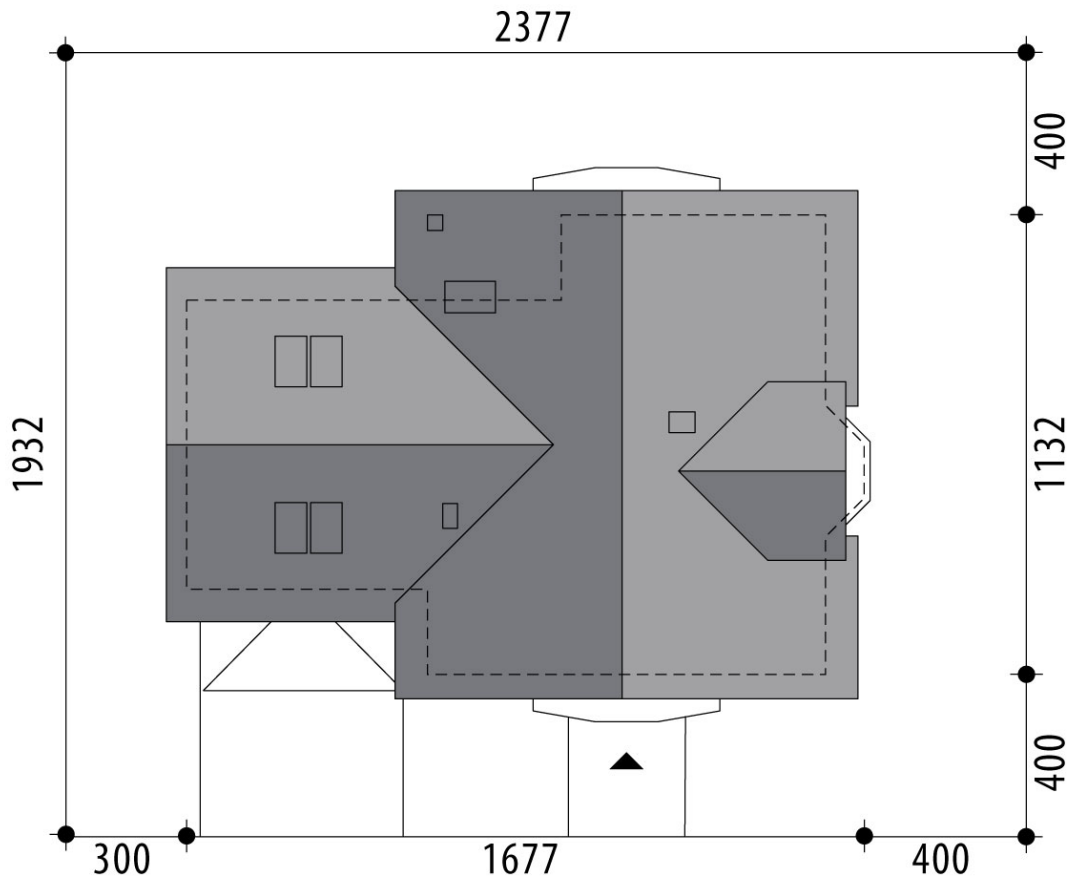




RZUT PARTER



RZUT



RZUT DZIAŁKI

