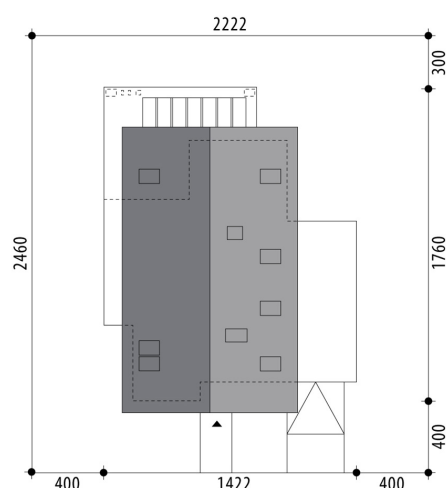


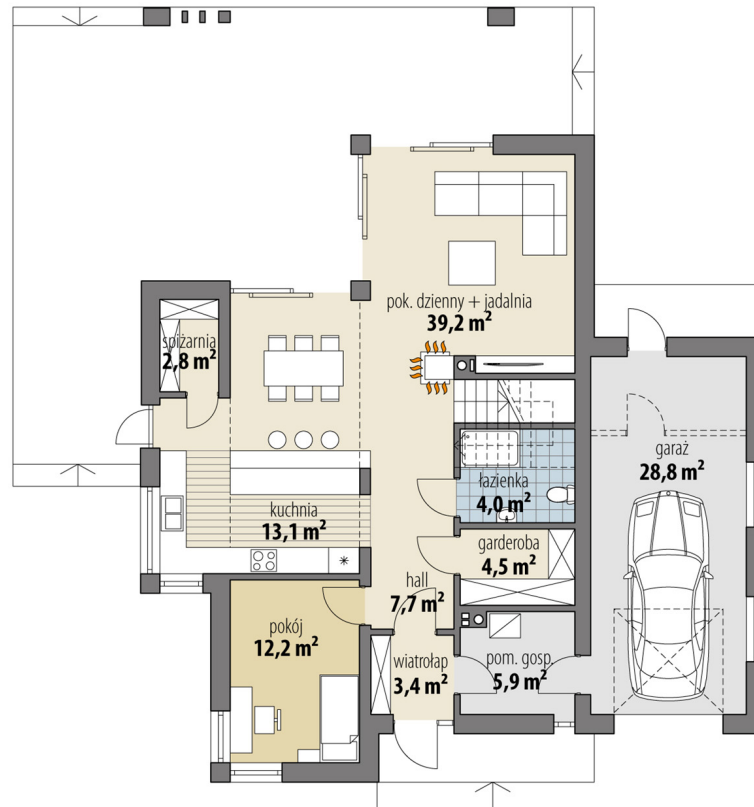
Projekt domu Tola

autor: Tomasz Flak Katarzyna Płaczek
cena projektu: 4 980 zł

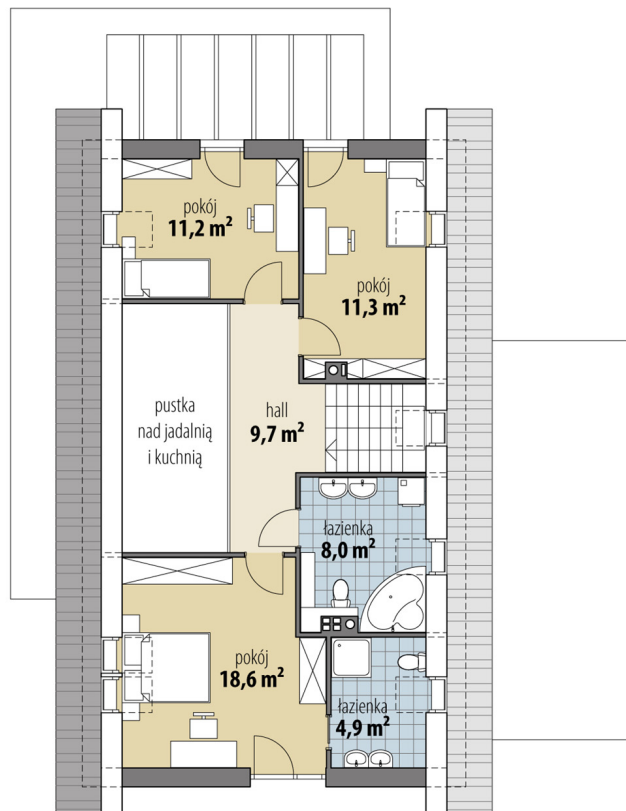


Powierzchnia użytkowa	156,70 m²
+ powierzchnia garażu	28,80 m²
Powierzchnia zabudowy	199,40 m ²
Kubatura netto	597,50 m ³
Powierzchnia dachu skośnego	208,80 m ²
Powierzchnia dachu płaskiego	46,50 m ²
Kąt nachylenia dachu	40°
Wysokość budynku	8,20 m
Min. wymiary działki dł.	24,60 m
Min. wymiary działki szer.	22,22 m
Liczba pokoi	4
Liczba łazienek	3
Garaż	1

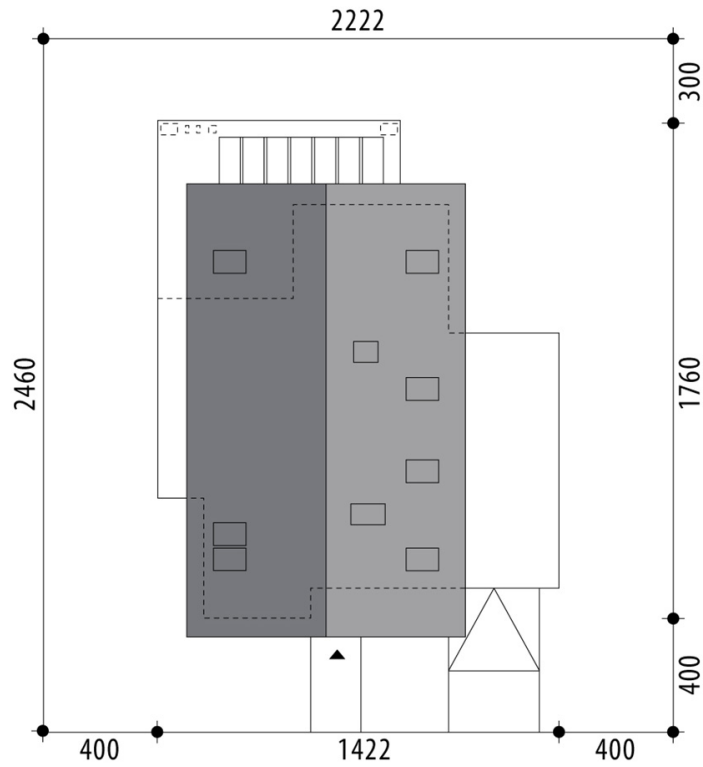




RZUT PARTER



RZUT



RZUT DZIAŁKI



