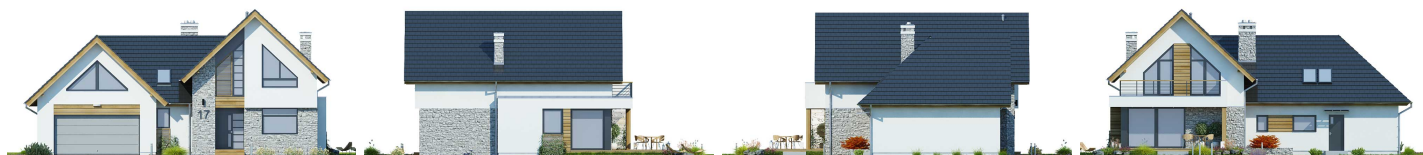
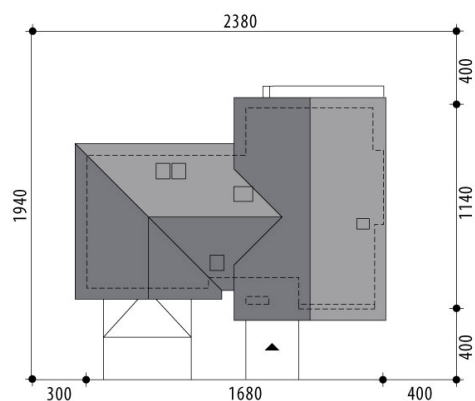


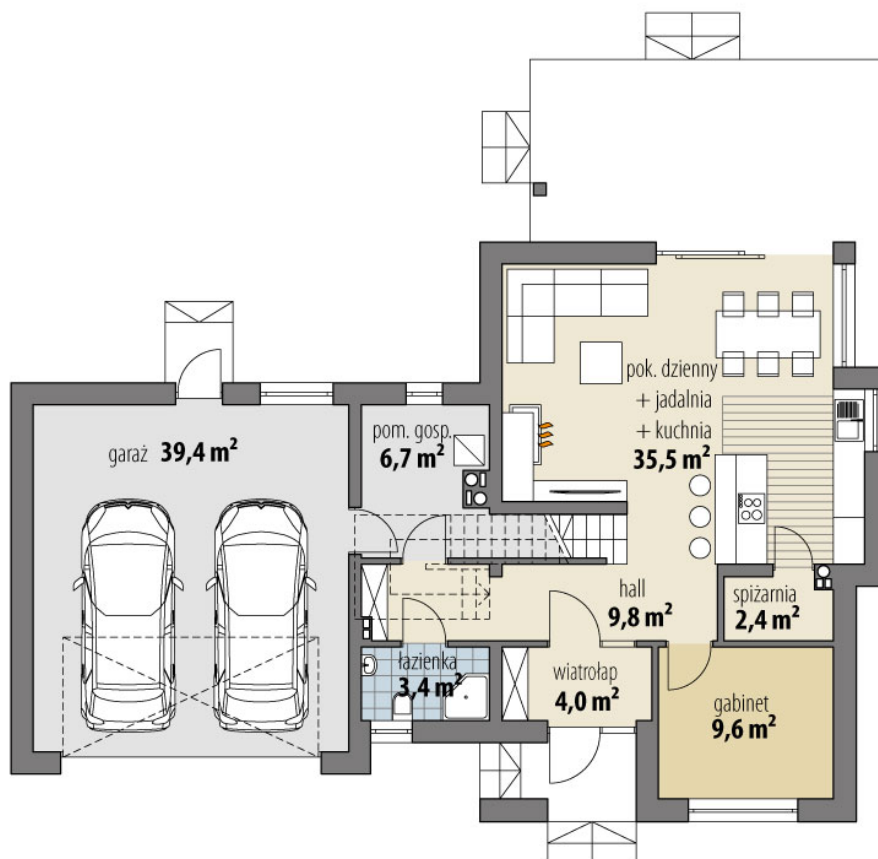
Projekt domu Tris II

autor: Tomasz Flak Katarzyna Widurska
cena projektu: 5 130 zł

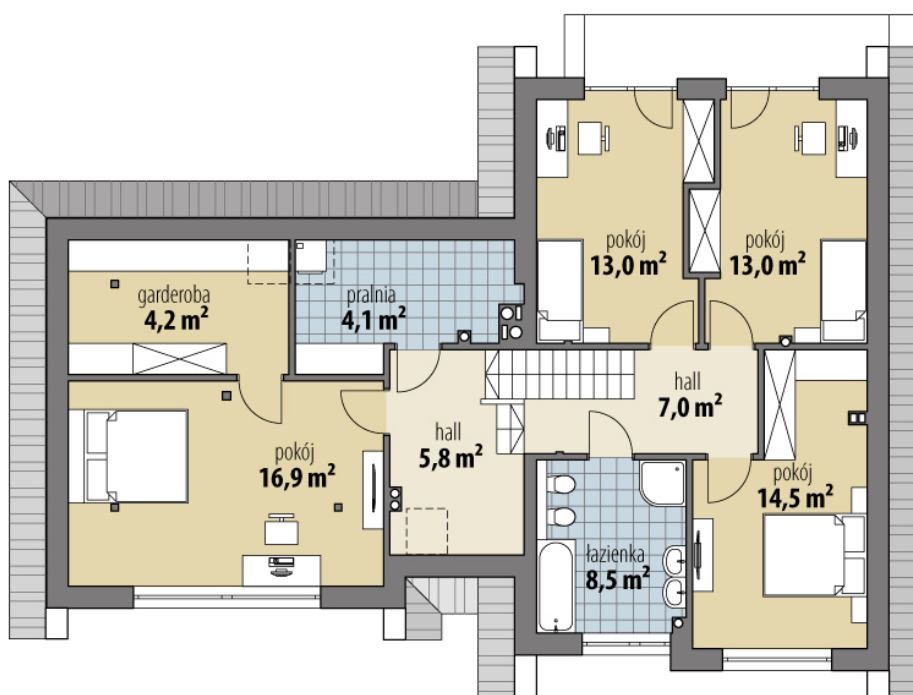


Powierzchnia użytkowa	158,40 m²
+ powierzchnia garażu	39,40 m²
Powierzchnia zabudowy	158,70 m ²
Kubatura netto	612,30 m ³
Powierzchnia dachu skośnego	259,40 m ²
Kąt nachylenia dachu	43°
Wysokość budynku	8,50 m
Min. wymiary działki dł.	19,40 m
Min. wymiary działki szer.	23,80 m
Liczba pokoi	5
Liczba łazienek	2
Garaż	2

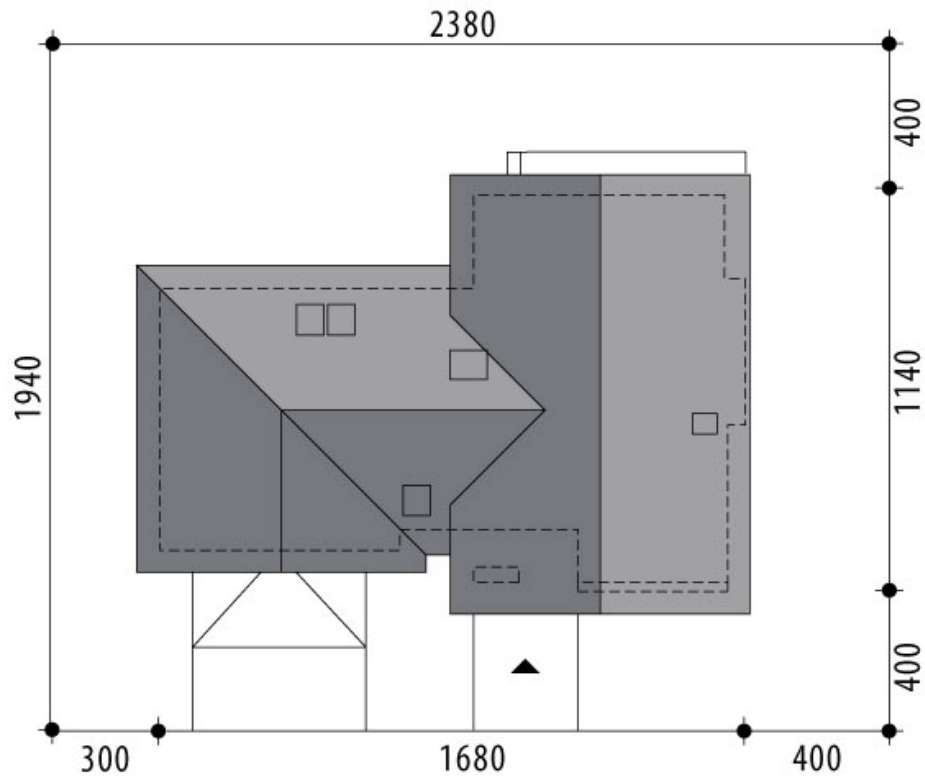




RZUT PARTER



RZUT



RZUT DZIAŁKI

