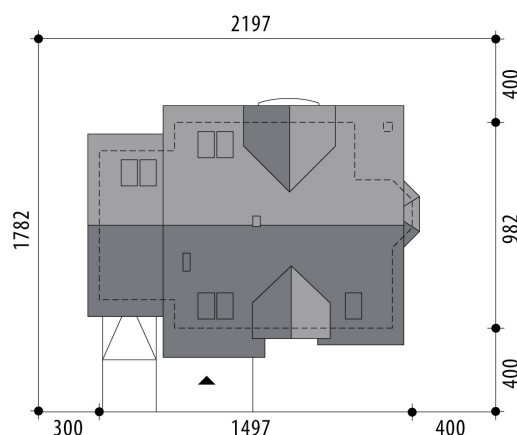


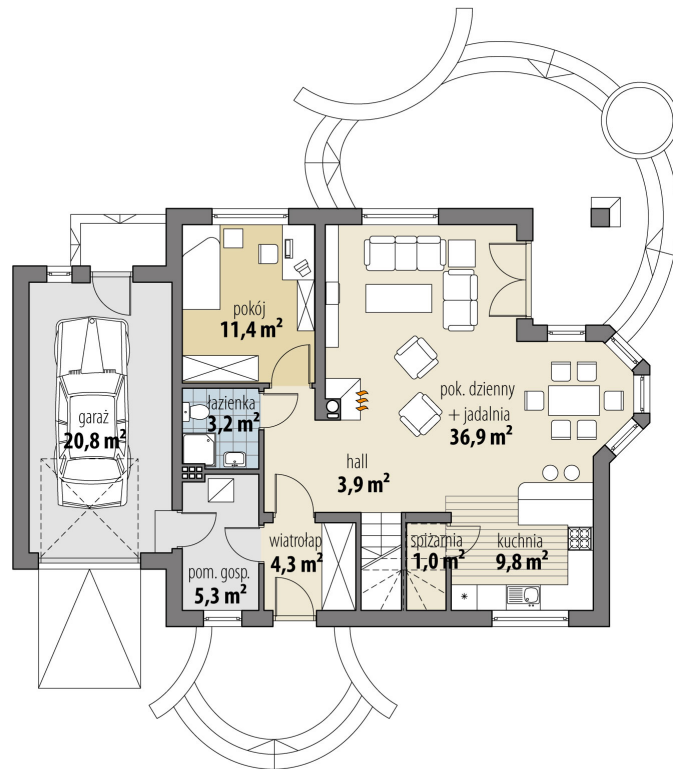
Projekt domu Westalka

autor: Marcin Abramowicz Elżbieta Jabłońska-Łuszczyńska
cena projektu: 4 770 zł

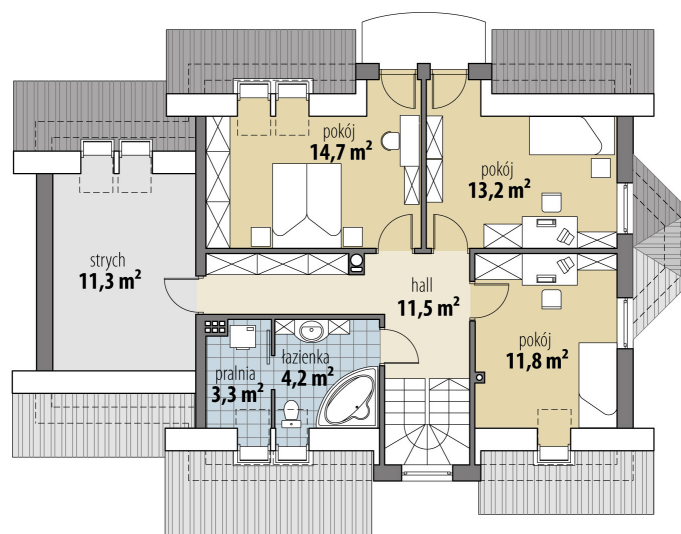


| | |
|-------------------------------|-----------------------------|
| Powierzchnia użytkowa | 134,50 m² |
| + powierzchnia garażu | 20,80 m² |
| + powierzchnia strychu | 11,30 m² |
| Powierzchnia zabudowy | 130,10 m ² |
| Kubatura netto | 529,60 m ³ |
| Powierzchnia dachu skośnego | 230,30 m ² |
| Kąt nachylenia dachu | 40° |
| Wysokość budynku | 8,50 m |
| Min. wymiary działki dł. | 17,82 m |
| Min. wymiary działki szer. | 21,97 m |
| Liczba pokoi | 4 |
| Liczba łazienek | 2 |
| Garaż | 1 |





RZUT PARTER



RZUT





