

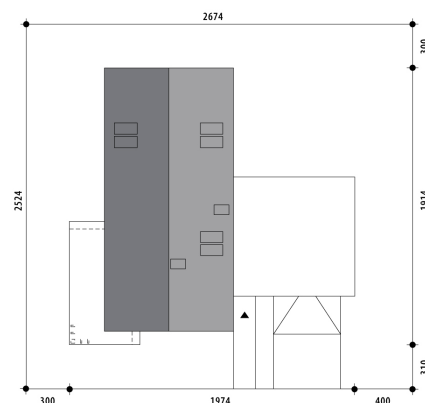
Projekt domu Wika II B

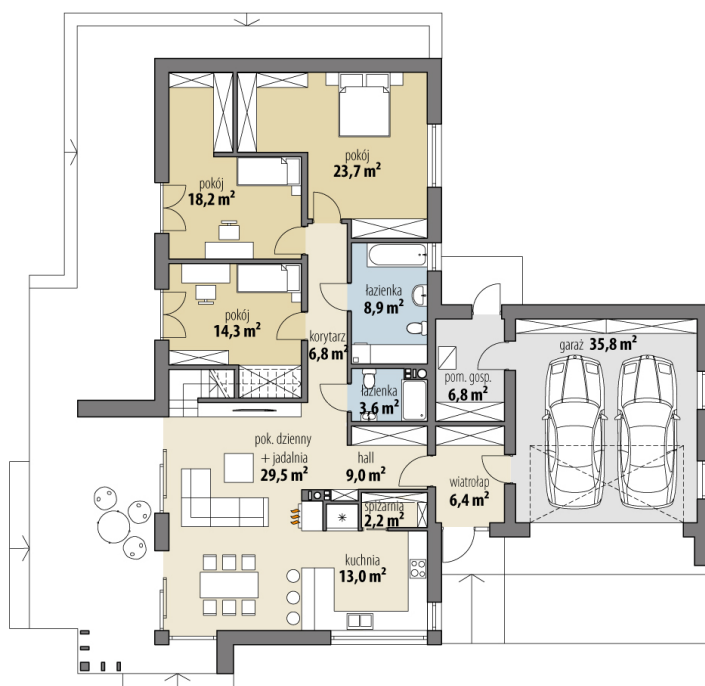
autor: Tomasz Flak Katarzyna Płaczek
cena projektu: 5 030 zł



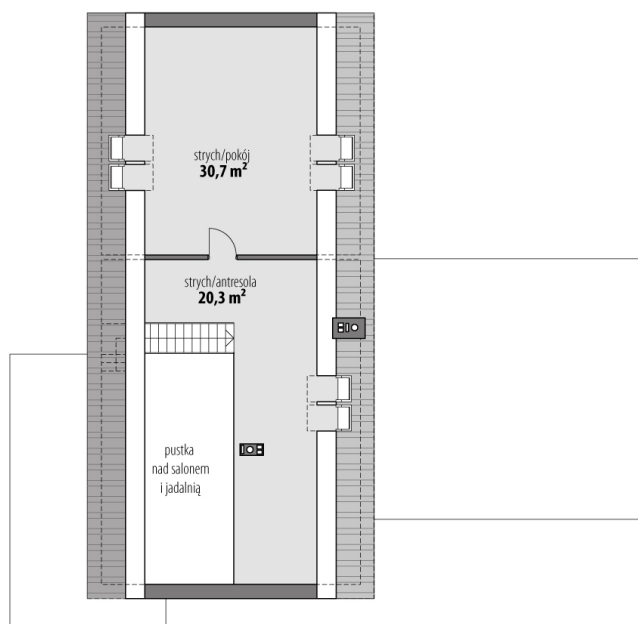
Wizualizacja projektu Wika

Powierzchnia użytkowa	135,60 m²
+ powierzchnia garażu	35,80 m²
+ powierzchnia pom. gosp.	6,80 m²
+ powierzchnia strychu	51,00 m²
Powierzchnia zabudowy	253,50 m ²
Kubatura netto	776,50 m ³
Powierzchnia dachu skośnego	187,70 m ²
Powierzchnia dachu płaskiego	69,70 m ²
Kąt nachylenia dachu	30°
Wysokość budynku	6,70 m
Min. wymiary działki dł.	25,24 m
Min. wymiary działki szer.	26,74 m
Liczba pokoi	3
Liczba łazienek	2
Garaż	2

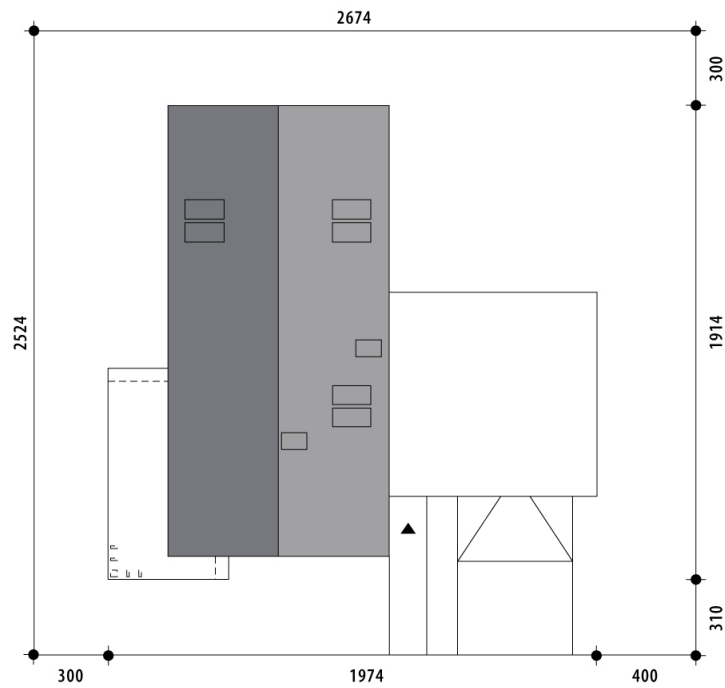




RZUT PARTER



RZUT



RZUT DZIAŁKI



