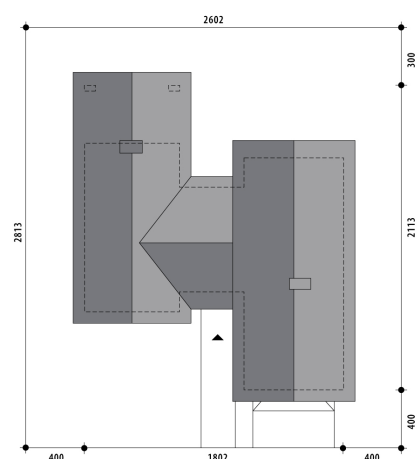


# Projekt domu Wiktorja

autor: Marcin Abramowicz Marta Zaperty-Adamek  
cena projektu: 6 590 zł

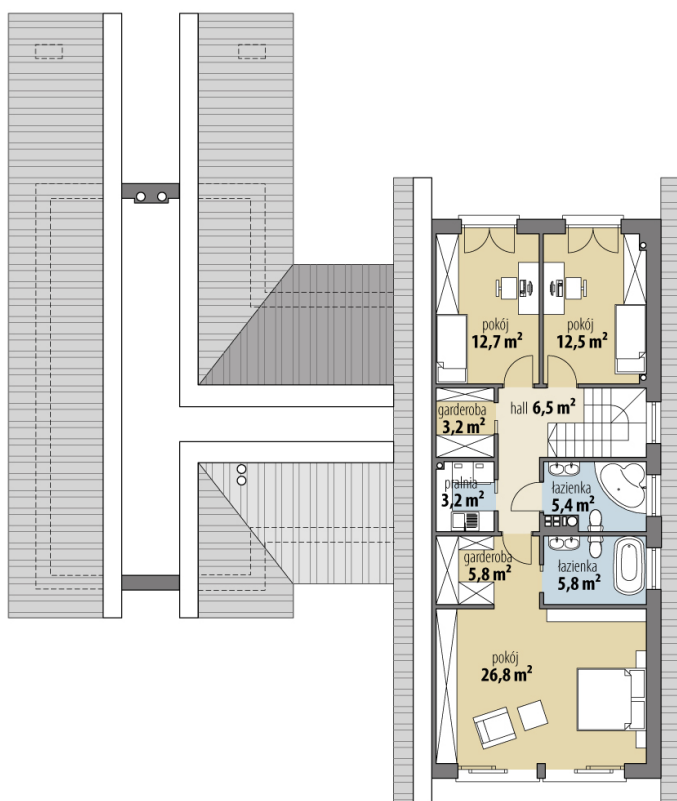


<b>Powierzchnia użytkowa</b>	<b>213,00 m<sup>2</sup></b>
<b>+ powierzchnia garażu</b>	<b>34,10 m<sup>2</sup></b>
<b>+ powierzchnia pom. gosp.</b>	<b>5,20 m<sup>2</sup></b>
Powierzchnia zabudowy	248,10 m <sup>2</sup>
Kubatura netto	826,30 m <sup>3</sup>
Powierzchnia dachu skośnego	362,80 m <sup>2</sup>
Kąt nachylenia dachu	25, 20°
Wysokość budynku	7,60 m
Min. wymiary działki dł.	28,13 m
Min. wymiary działki szer.	26,02 m
Liczba pokoi	5
Liczba łazienek	4
Garaż	2

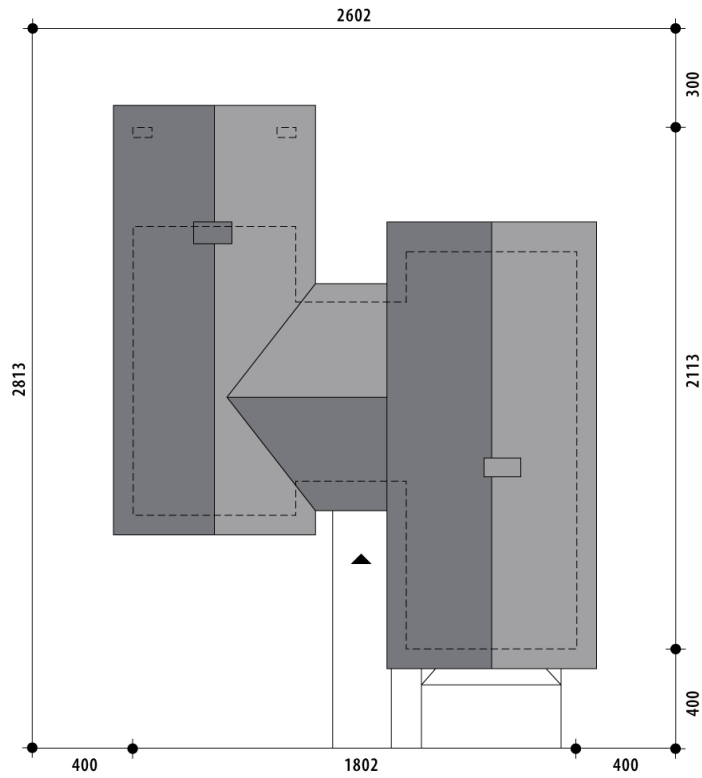




RZUT PARTER



RZUT



RZUT DZIAŁKI







