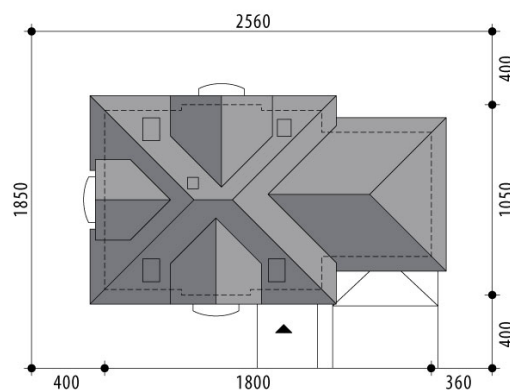


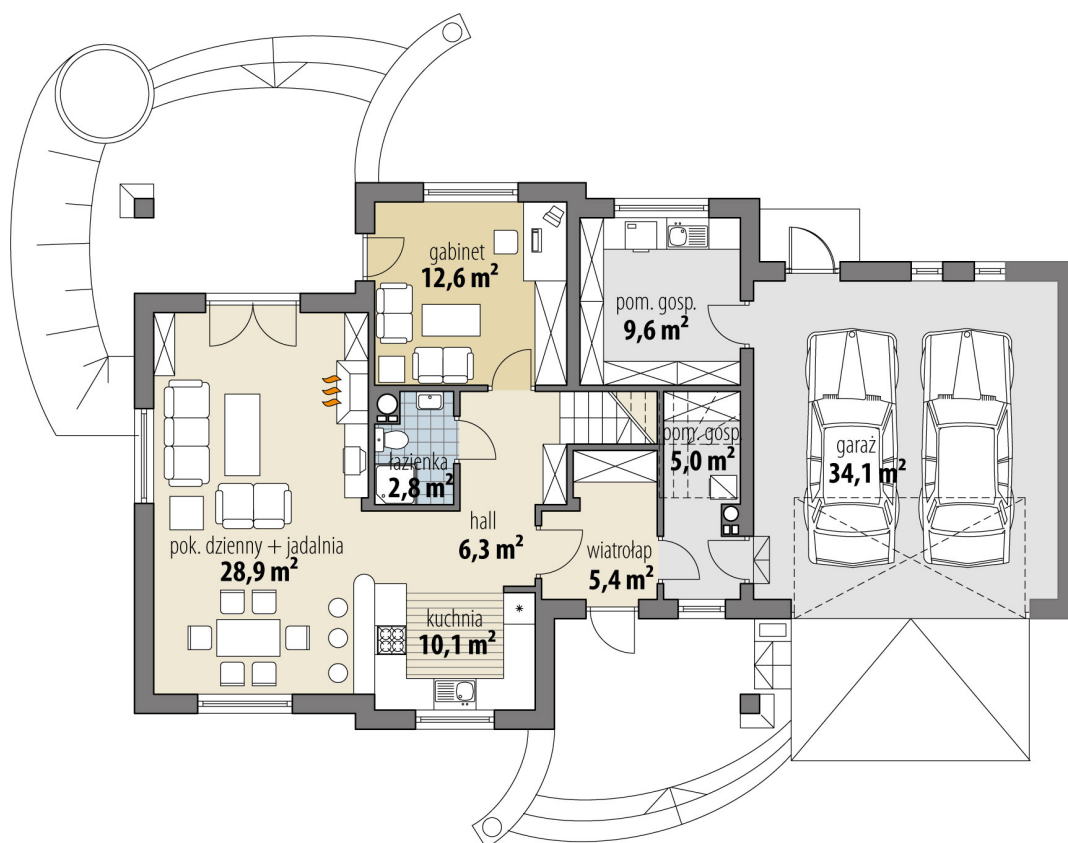
# Projekt domu Zefir II

autor: Marcin Abramowicz  
cena projektu: 4 920 zł

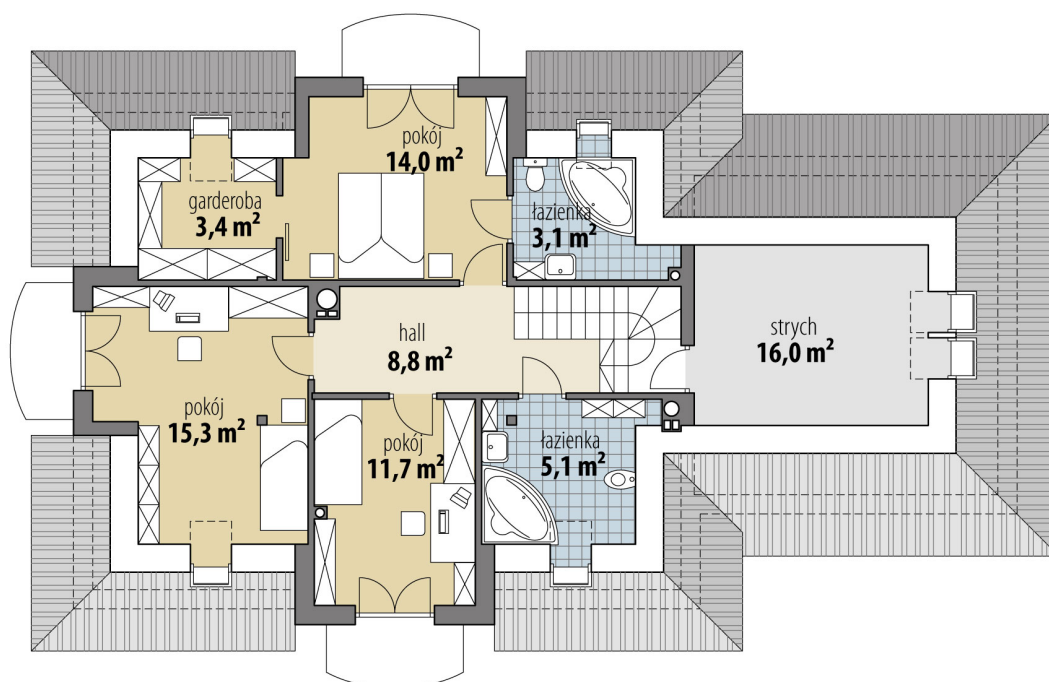


<b>Powierzchnia użytkowa</b>	<b>132,50 m<sup>2</sup></b>
<b>+ powierzchnia garażu</b>	<b>34,10 m<sup>2</sup></b>
<b>+ powierzchnia pom. gosp.</b>	<b>9,60 m<sup>2</sup></b>
<b>+ powierzchnia strychu</b>	<b>16,00 m<sup>2</sup></b>
Powierzchnia zabudowy	160,40 m <sup>2</sup>
Kubatura netto	573,10 m <sup>3</sup>
Powierzchnia dachu skośnego	276,30 m <sup>2</sup>
Kąt nachylenia dachu	40°
Wysokość budynku	8,40 m
Min. wymiary działki dł.	18,50 m
Min. wymiary działki szer.	25,60 m
Liczba pokoi	4
Liczba łazienek	3
Garaż	2

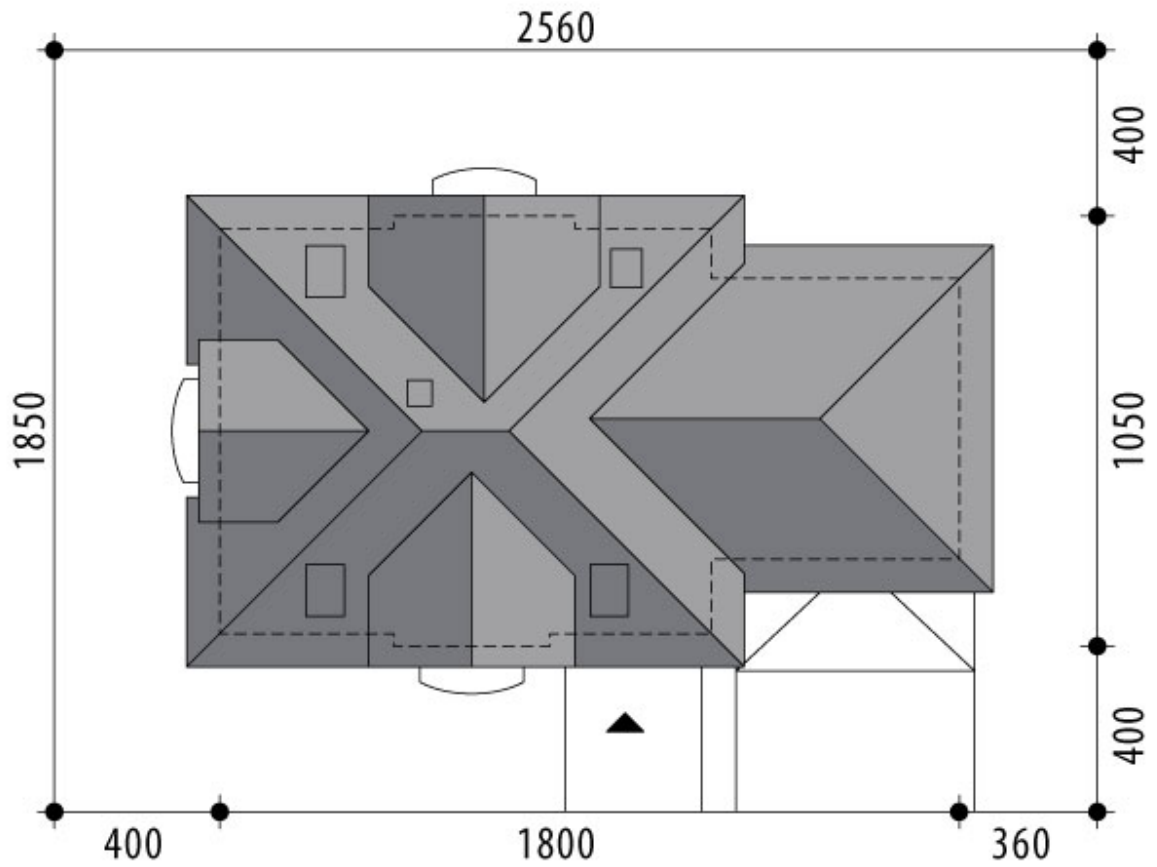




RZUT PARTER



RZUT



RZUT DZIAŁKI

